



Raadsvergadering 15 december 2015  
Agendapunt 15  
MID 15/015

## VASTSTELLEN 7<sup>E</sup> BEGROTINGSWIJZIGING VOOR 2015

Aan de raad,

### Aanleiding

De met uw raad afgesproken financiële jaarcyclus omvat:

- Een Programmabegroting in november van het jaar voorafgaand aan het betreffende begrotingsjaar (de behandeling van de Programmabegroting 2015 was op 6 november 2014);
- Een Kadernota, tevens 1<sup>e</sup> Marap in juli van elk jaar (de behandeling van de Kadernota 2016 tevens 1<sup>e</sup> Marap 2015 was op 30 juni 2015);
- Een slotwijziging tevens 2<sup>e</sup> Marap in december over het lopende exploitatiejaar in december van elk jaar (de behandeling van dit financiële stuk staat gepland voor de raadsvergadering van 15 december 2015);
- Een Programmarekening in april van elk jaar over het voorafgaande jaar (de behandeling van de Jaarrekening 2015 staat gepland voor april 2016).

### Voorgesteld besluit

Wij stellen u voor over te gaan tot vaststelling van de 7<sup>e</sup> wijziging van de Begroting / 2<sup>e</sup> Marap voor het jaar 2015, die leidt tot een onttrekking aan de post Onvoorziene uitgaven van € 49.610 (afgerond) en een geraamd nadelig exploitatiesaldo over 2015 van € 13.021 (afgerond).

### Toelichting

De oorspronkelijke Programmabegroting 2014 kende een exploitatieoverschot van € 4.000 dat volgens het besluit van de gemeenteraad d.d. 6 november 2014 gestort diende te worden in de algemene reserves. Bij de Kadernota 2015 en de diverse daarop volgende suppletore begrotingen werd dit exploitatiesaldo aangepast.

Voor een verdere onderbouwing van de wijzigingen wordt verwezen naar de bijgaande rapportage. Deze rapportage is – conform de wens van uw raad - is opgedeeld per programma.

Voor het advies van de commissie Raadsvoorbereiding d.d. 1 december 2015 verwijzen wij u naar de in de raadsmap ter inzage gelegde bijlagen.

### Financiële aspecten

Het aangaan van aanvullende vaste geldleningen bleek vanwege de aanwezige liquide middelen in 2015 niet nodig.

Bij de jaarrekening 2015 zal het uiteindelijke exploitatiesaldo 2015 blijken. Naar de huidige inzichten zal sprake zijn van een beperkt nadelig saldo.

Bij de jaarrekening zal pas algehele duidelijkheid bestaan over diverse nog lopende dossiers, die nog risico's voor de gemeente inhouden, zoals de definitieve afwikkeling van belastingkohieren, de personeelslasten 2015, de afrekeningen met gemeenschappelijke regelingen en nog lopende beroepschriften bij de rechtbank. Het uiteindelijke rekeningsaldo kan daarom nog fluctueren.

### Juridische aspecten

Door vaststelling van de 7<sup>e</sup> suppletoire voor 2015 wordt de financiële rechtmatigheid m.b.t. de bijgeraamde uitgaven en inkomsten bewerkstelligd.

### Vervolgstappen

De 7<sup>e</sup> wijziging van de Begroting 2015 zal na vaststelling worden ingezonden aan de provinciaal toezichthouder, i.c. de provincie Noord – Holland. Tevens zal deze verwerkt worden in de in het voorjaar vast te stellen Jaarrekening over dit jaar.

### Voorstel

Op grond van vorenstaande stellen wij u voor over te gaan tot vaststelling van de 7<sup>e</sup> wijziging / 2<sup>e</sup> Marap van de begroting 2015.

Halfweg, 17 november 2015

Burgemeester en wethouders van

Haarlemmerliede en Spaarnwoude

P.J. Heiliegers, burgemeester

G.A. Koot, secretaris



MID 15/015

## VASTSTELLEN 7<sup>E</sup> BEGROTINGSWIJZIGING VOOR 2015

De raad van de gemeente Haarlemmerliede en Spaarnwoude;

Gelezen het voorstel van burgemeester en wethouders d.d. 17 november 2015;

Gelet op het advies van de commissie Raadsvoorbereiding d.d. 1 december 2015;

**B e s l u i t :**

1, vast te stellen de 7<sup>e</sup> wijziging / 2<sup>e</sup> Marap van de Begroting 2015 die een onttrekking inhoudt van de post "Onvoorziene uitgaven 2015" van € 49.610 (afgerond);

Het college van burgemeester en wethouders te machtigen om bij de jaarrekening te beschikken over bestemmingsreserves mits dit in de jaarrekening wordt toegelicht.

Aldus vastgesteld in de openbare vergadering van 15 december 2015.

De griffier,

De voorzitter,

N.S. Voogd

P.J. Heiliegers

## **TOELICHTING OP DE 7<sup>E</sup> SUPPLETOIRE 2015**

### Financiële rapportage budget knelpunten:

De financiële eindrapportage over 2015 m.b.t. het knelpuntenbudget wordt volgens afspraak met de gemeenteraad aangeboden eind december 2015.

### Financiële toelichting op de 7<sup>e</sup> wijziging van de Begroting 2015:

Toegelicht worden wijzigingen die een bedrag van € 5.000 te boven gaan.

I = Inkomstenpost:                      U = Uitgavenpost:

+ is een voordeel voor exploitatie 2015 en - is een nadeel voor de exploitatie 2015

### **Programma 0**

Cursussen en seminars (U) € 10.000+

Omdat de studiebehoefte in 2015 achterbleef bij de oorspronkelijke raming kan deze post worden afgeraamd.

Overige goederen en diensten (U) € 10.000+

In 2015 werd nog niet door alle dorpsverenigingen een beroep gedaan op het budget voor de dorpskernen.

Adviezen van derden (U) € 16.000-

Betreft de afrekening van de kosten van het ontwikkelen van een Toekomstvisie.

Representatie (U) € 5.000-

Er zijn meer kosten gemaakt voor externe bijeenkomsten (in de Zoete Inval).

### **Programma 1**

VRK / GG & GD (U) € 5.000+

De werkelijke kosten van de VRK komen iets lager uit dan geraamd.

Overig uitbesteed werk (U) € 25.000+

De BOA inzet bij evenementen kan worden afgeraamd omdat deze werkzaamheden worden uitgevoerd door de VRK.

Doorberekende kosten (I) € 11.000-

Minder ontvangen bijdrage van Provincie rond het Sail – evenement.

## Programma 2

Waterschapslasten (U) €. 7.000-

Betreft het bijramen van de werkelijke waterschapslasten 2015 t.o.v. de te lage raming.

Legesopbrengsten (I) €. 10.000+

De legesopbrengsten "breedtebeperking wegen" vallen hoger uit door het Tennet – project.

Elektriciteitsverbruik (U) €. 7.000+

Er is een eindafrekening 2015 ontvangen die noopt tot een bijraming van deze kostenpost.

Overige goederen en diensten (U) €. 13.000+

Betreft de afrekening van de planvorming voor een meerjarig onderhoudsplan openbare verlichting.

Overige goederen en diensten (U) €. 12.000+

Dit betreft de afrekening van de kosten van de verkeersmaatregelen m.b.t. het Sail – project.

Onderhoud installaties en machines (U) €. 10.000+

Omdat het pontplein nog niet notarieel is overgedragen door de gemeente Amsterdam aan de gemeente Haarlemmerliede en Spaarnwoude is er ook nog geen sprake van onderhoudskosten.an

Overige bijdragen (U) €. 84.900+

Project werkzaamheden sluisjes gaat pas in 2017-2018 van start.

## Programma 3

Geen.

## Programma 4

Geen.

## Programma 5

Kosten algemene plannen (U) €. 30.000+

Er zijn minder kosten gemaakt voor inventarisatie kwaliteit/opstellen beheerprogramma, uitgesteld naar 2016

Overig uitbesteed werk (U) €. 5.000+

Kosten constructeur die overgeboekt wordt naar post bouw- en woningtoezicht (zie programma 8).

## **Programma 6**

Inkomensdeel Bijstandverlening (U) € 60.200-

Bijramen van deze uitgavenpost gebeurt op basis van de rapportage van de IASZ.

Rijksbijdrage inkomensdeel (I) € 6.400+

Hogere inkomsten van het Rijk op basis van de najaarsnota van de IASZ.

Tijdelijke vangnetregeling (I) € 34.000+

Hogere inkomsten van het Rijk op basis van de najaarsnota van de IASZ.

Bijzondere bijstand om niet (U) € 24.000-

Hogere uitgaven aan cliënten op basis van de najaarsnota van de IASZ.

Re-integratie szw Participatiebudget (U) € 5.000+

Afname van de uitgaven op basis van de najaarsnota van de IASZ.

Overige bijdragen (U) € 20.241-

Betreft doorbetaling van de algemene uitkering (huishoudelijke zorg) aan de IASZ.

De bijdrage wordt ontvangen op de hoofdfunctie 9.

## **Programma 7**

Advieskosten (U) € 25.500+

Het betreft het aframes van deze kostenpost.

Grofvuil inzamelen (U) € 20.000-

Betreft de kostendoorbelasting door de Spaarnelanden.

Overige goederen en diensten (U) € 9.500-

Is de bijraming van de kosten voortvloeiend uit de energiesubsidie aan inwoners.

Overige goederen en diensten (U) € 10.000

Aframes van deze uitgavenpost gebeurt vanwege het uitstel van het plaatsen van een fijnstofmeetpaal.

Adviezen van derden (U) € 43.000-

Betreft de juridische bijstand bij het dossier Sugar City.

## **Programma 8**

Kosten algemene plannen(U) € 60.000+

Adviezen van derden (U) € 35.000-

Betreft de kosten van RO waar per saldo minder is besteed aan de planvorming t.o.v. de ramingen 2015.

Adviezen van derden (U) € 5.000-

Kosten constructeur openbaar groen. Zie hoofdfunctie 5.

Bouwleges (I) € 16.000+

Meeropbrengst aan bouwleges.

Adviezen van derden (U) € 40.000-

Aframen van de kosten van advies t.a.v. de bouwgrondexploitatie.

Adviezen van derden (U) € 10.000-

Aframen van de kosten van advies m.b.t. project winkelcentrum Spaarndam – Oost.

Adviezen van derden (U) € 11.500-

Aframen van de kosten van advies m.b.t. project Spaarndam – Oost algemeen.

Bijdragen van derden (I) € 9.000-

Voor het bouwplan Liedeweg werd een particuliere bijdrage ontvangen.

## **Programma 9**

Onderhoud apparatuur en programmatuur (U) € 29.350-

De post automatisering is dit jaar overschreden vanwege de invoering van een gegevensmakelaar t.b.v. de landelijke invoering van de Basisregistratie Personen (BRP).

Renteresultaat (U) € 58.301-

Afrekening 2015 in afwachting van de jaarrekening 2015.

Lonen en salarissen (U) € 16.486-

Afrekening 2015 in afwachting van de jaarrekening 2015.

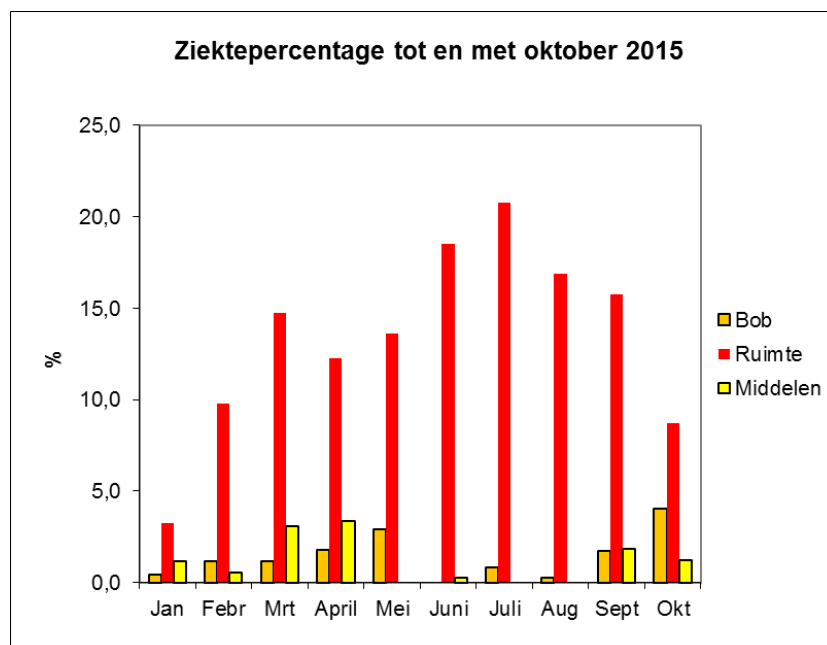
Omzetten reserve riolering naar voorziening (U) € 16.957-

## Overige personele zaken

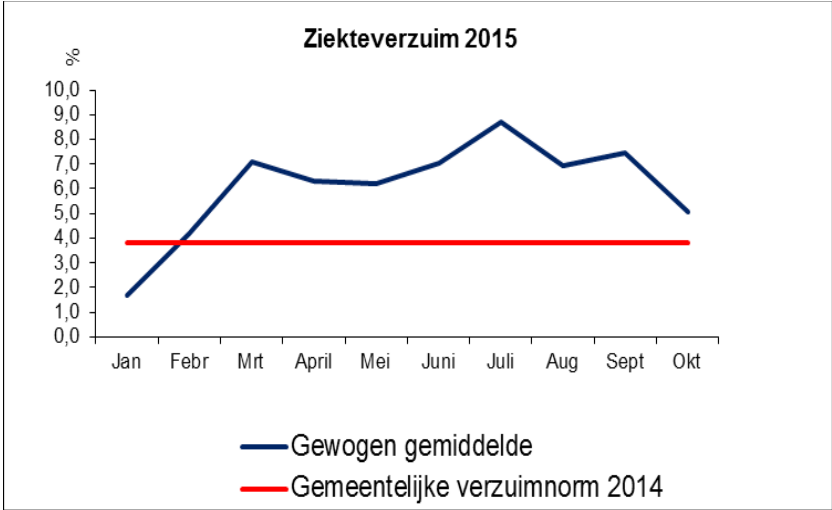
Over 2015 (tot en met oktober) bedraagt het gemiddelde ziekteverzuimpercentage 5,1%. De landelijke cijfers over 2015 zijn nog niet bekend maar de Gemeentelijke Verzuim Norm voor gemeenten < 10.000 inwoners van 2014 is 3,8% (bron enquête personeelsmonitor 2013 en 2014, bewerking Etil/RMI).

Het ziekteverzuimpercentage is vanaf februari 2015 boven de Gemeentelijke Verzuimnorm.

Het hoge percentage wordt grotendeels veroorzaakt door een drietal langdurig zieken in 2015.







				<b>2015</b>
Resultaat primitieve begroting				4.000
Post onvoorzien				25.000
1e wijziging				9.000
2e wijziging				0
3e wijziging				-26.500
4e wijziging				-9.755
5e wijziging				1.644
6e wijziging				33.200
<b>totaal begroting</b>				<b>36.589</b>
<b>Programma 0</b>				
cursussen/seminars	6.001.01.1	43.43.38		10.000
kosten van administratie	6.001.01.1	43.43.70		-3.000
verzekeringen	6.001.02.1	43.43.37		-1.000
verzekeringen	6.001.05.1	43.43.37		1.000
cursussen/seminars	6.001.05.1	43.43.38		-3.500
overige goederen en diensten	6.002.02.1	43.43.20		10.000
adviezen van derden	6.002.02.1	43.43.71		3.000
overige goederen en diensten	6.003.06.1	43.43.20		1.200
huren/pachten onroerende zaken	6.003.06.1	43.43.33		1.450
verzekeringen	6.003.06.1	43.43.37		100
presentiegelden	6.003.06.1	43.43.51		750
overige goederen en diensten	6.003.06.3	43.43.20		2.000
straatmeubilair	6.003.08.3	43.43.17		1.500
legesopbrengsten	6.004.04.1	83.40.10		3.000
adviezen van derden	6.005.02.1	43.43.71		-16.000
contributies en lidmaatschappen	6.006.01.1	43.43.64		-350
Vergaderkosten	6.006.02.5	43.43.07		-1.100
representatie	6.006.02.5	43.43.65		-5.000
<b>Totaal programma 0</b>				<b>4.050</b>
<b>Programma 1</b>				
overig onderhoud	6.120.01.1	43.43.30		-950
VRK/GG&GD	6.120.06.3	44.24.16		5.000
overig uitbesteed werk	6.140.01.1	43.43.85		25.000
doorberekende kosten	6.140.01.1	83.40.08		-11.000
<b>Totaal programma 1</b>				<b>18.050</b>
<b>Programma 2</b>				
waterschapslasten	6.210.01.3	43.41.03		-7.000
legesopbrengsten	6.210.01.3	83.40.10		10.000
doorberekende kosten	6.210.03.3	83.40.08		-2.500
elektriciteitsverbruik	6.210.04.3	43.10.01		7.000
overige goederen en diensten	6.210.04.3	43.43.20		13.000
onderhoud straten,wegen,pleinen en brugn	6.210.05.3	43.43.28		-1.500
overige goederen en diensten	6.210.06.3	43.43.20		-12.000
onderhoud straten,wegen,pleinen en brugn	6.210.06.3	43.43.28		-1.000
overig onderhoud	6.210.06.3	43.43.30		3.000
onderhoud overige installaties/machines	6.223.01.3	43.43.24		10.000
Overige bijdragen	6.240.01.3	44.24.23		84.900
<b>Totaal programma 2</b>				<b>103.900</b>

<b>Programma 4</b>			<b>2015</b>
schaden	6.421.01.1	43.43.36	-1.000
onderhoud overige installaties/machines	6.421.01.3	43.43.24	4.000
overig uitbesteed werk	6.480.02.1	43.43.85	-1.000
<b>Totaal programma 4</b>			<b>2.000</b>
<b>Programma 5</b>			
overig onderhoud	6.531.01.3	43.43.30	-4.000
overige huuropbrengsten	6.531.01.3	83.22.03	-3.000
kosten algemene plannen	6.560.01.3	43.31.01	30.000
bijdrage recreatieschap	6.560.01.5	44.24.04	-1.200
overig uitbesteed werk	6.560.03.3	43.43.85	5.000
<b>Totaal programma 5</b>			<b>26.800</b>
<b>Programma 6</b>			
Inkomensdeel Bijstandsverlening	6.610.01.1	44.22.01	-60.200
Rijksbijdrage inkomensdeel	6.610.01.1	84.11.11	6.400
tijdelijke vangnetregeling	6.610.01.1	84.11.26	34.000
sociaal rechercheur	6.610.02.1	43.00.02	1.000
bijzondere bijstand om niet	6.614.01.1	44.23.12	-24.000
deelnemingen gem. regelingen	6.614.01.1	44.24.08	4.000
re-integratie szw Participatiebudget	6.623.01.1	44.24.22	5.000
Kinderopvang	6.650.01.1	44.23.13	2.000
Overige bijdragen	6.670.01.1	44.24.23	-20.241
<b>Totaal programma 6</b>			<b>-52.041</b>
<b>Programma 7</b>			
advieskosten	6.721.01.3	43.43.71	25.500
grofvuil inzamelen	6.721.01.3	43.43.87	-20.000
glasinzameling	6.721.01.3	43.43.88	-3.500
overige goederen en diensten	6.723.03.3	43.43.20	-9.500
inkomensoverdrachten provincie	6.723.03.3	84.22.01	-2.500
overige goederen en diensten	6.723.04.3	43.43.20	10.000
adviezen van derden	6.723.04.3	43.43.71	-18.000
adviezen van derden	6.723.04.3	43.43.71	-25.000
legesopbrengsten	6.723.04.3	83.40.10	-1.500
inkomensoverdrachten provincie	6.723.04.3	84.22.01	-1.525
<b>Totaal programma 7</b>			<b>-46.025</b>

<b>Programma 8</b>			<b>2015</b>
kosten algemene plannen	6.810.01.3	43.31.01	60.000
adviezen van derden	6.810.01.3	43.43.71	-35.000
onderhoud apparatuur/programmatuur	6.822.01.3	43.43.22	-4.000
adviezen van derden	6.822.01.3	43.43.71	-5.000
kosten van administratie	6.822.05.1	43.43.70	-1.000
legesopbrengsten	6.822.05.1	83.40.10	800
bouwleges	6.823.01.3	83.40.17	16.000
adviezen van derden	6.830.01.3	43.43.71	40.000
vergoeding BP	6.830.01.3	83.22.08	-5.000
adviezen van derden	6.830.10.3	43.43.71	10.000
huuropbrengsten woningen/gebouwen	6.830.10.3	83.21.01	2.500
adviezen van derden	6.830.11.3	43.43.71	11.500
adviezen van derden	6.830.15.3	43.43.71	10.000
adviezen van derden	6.830.16.3	43.43.71	-10.000
adviezen van derden	6.830.19.3	43.43.71	4.500
adviezen van derden	6.830.22.3	43.43.71	5.000
Bijdragen van derden	6.830.23.3	84.31.04	-9.000
servicekosten	6.830.27.3	83.40.11	-450
adviezen van derden	6.830.28.3	43.43.71	-5.000
<b>Totaal programma 8</b>			<b>85.850</b>
<b>Algemene Dekkingsmiddelen</b>			
<i>kostenplaatsen</i>			
telefoonkosten	5.201.01.3	43.43.04	3.500
schoonmaken gebouwen	5.201.01.5	43.43.26	-2.500
onderhoud apparatuur/programmatuur	5.202.01.5	43.43.22	-29.350
onderhoud voertuigen	5.206.01.3	43.43.23	-4.000
onderhoud voertuigen	5.206.04.3	43.43.23	-3.000
voorziening in vacatures	5.207.01.5	43.43.80	-2.500
reis- en verblijfkosten gemeentepersoneel	5.253.53.3	43.43.53	-3.500
servicekosten	5.253.53.3	83.40.11	1.800
cursussen/seminars	5.255.55.5	43.43.38	-2.000
studiekosten	5.255.55.5	43.43.56	-3.350
renteresultaat		diverse rekeningen	-58.301
Lonen en Salarissen		diverse rekeningen	-16.486
Omzetting reserve riolering naar voorziening		diverse rekeningen	-16.957
<b>Totaal algemene dekkingsmiddelen</b>			<b>-136.644</b>
<b><i>totaal mutaties begrotingswijziging</i></b>			<b>5.940</b>
<b>Reserve mutaties</b>			
storting tbv sluisjes	6.980.01.5	86.00.01	-84.900
Bijdrage Storting reserves	6.980.01.5	86.00.01	29350
<b><i>totaal reserve mutaties</i></b>			<b>-55.550</b>
Resultaat begrotingswijziging			-49.610
<b>TOTAAL GENERAAL BEGROTING 2015 na wijziging</b>			<b>-13.021</b>

			2016	2017	2018
Resultaat primitieve begroting			27.000	2.000	23.000
Post onvoorzien			25.000	25.000	25.000
1e wijziging					
2e wijziging					
3e wijziging					
4e wijziging			-10.984	-4.983	13.018
5e wijziging					
6e wijziging					
<b>totaal begroting</b>			<b>41.016</b>	<b>22.017</b>	<b>61.018</b>
<b>Programma 0</b>					
cursussen/seminars	6.001.01.1	43.43.38			
kosten van administratie	6.001.01.1	43.43.70			
verzekeringen	6.001.02.1	43.43.37	-1.000	-1.000	-1.000
verzekeringen	6.001.05.1	43.43.37	1.000	1.000	1.000
cursussen/seminars	6.001.05.1	43.43.38			
overige goederen en diensten	6.002.02.1	43.43.20			
adviezen van derden	6.002.02.1	43.43.71			
overige goederen en diensten	6.003.06.1	43.43.20			
huren/pachten onroerende zaken	6.003.06.1	43.43.33			
verzekeringen	6.003.06.1	43.43.37			
presentiegelden	6.003.06.1	43.43.51			
overige goederen en diensten	6.003.06.3	43.43.20			
straatmeubilair	6.003.08.3	43.43.17			
legesopbrengsten	6.004.04.1	83.40.10			
adviezen van derden	6.005.02.1	43.43.71			
contributies en lidmaatschappen	6.006.01.1	43.43.64	-350	-350	-350
Vergaderkosten	6.006.02.5	43.43.07			
representatie	6.006.02.5	43.43.65			
<b>Totaal programma 0</b>			<b>-350</b>	<b>-350</b>	<b>-350</b>
<b>Programma 1</b>					
overig onderhoud	6.120.01.1	43.43.30	-950	-950	-950
VRK/GG&GD	6.120.06.3	44.24.16			
overig uitbesteed werk	6.140.01.1	43.43.85			
doorberekende kosten	6.140.01.1	83.40.08			
<b>Totaal programma 1</b>			<b>-950</b>	<b>-950</b>	<b>-950</b>
<b>Programma 2</b>					
waterschapslasten	6.210.01.3	43.41.03			
legesopbrengsten	6.210.01.3	83.40.10	6.000	6.000	
doorberekende kosten	6.210.03.3	83.40.08			
elektriciteitsverbruik	6.210.04.3	43.10.01			
overige goederen en diensten	6.210.04.3	43.43.20	10.000	10.000	10.000
onderhoud straten,wegen,pleinen en brugn	6.210.05.3	43.43.28			
overige goederen en diensten	6.210.06.3	43.43.20			
onderhoud straten,wegen,pleinen en brugn	6.210.06.3	43.43.28	-1.000	-1.000	-1.000
overig onderhoud	6.210.06.3	43.43.30			
onderhoud overige installaties/machines	6.223.01.3	43.43.24			
Overige bijdragen	6.240.01.3	44.24.23			
<b>Totaal programma 2</b>			<b>15.000</b>	<b>15.000</b>	<b>9.000</b>

<b>Programma 4</b>			<b>2016</b>	<b>2017</b>	<b>2018</b>
schaden	6.421.01.1	43.43.36			
onderhoud overige installaties/machines	6.421.01.3	43.43.24	4.000	4.000	4.000
overig uitbesteed werk	6.480.02.1	43.43.85			
<b>Totaal programma 4</b>			<b>4.000</b>	<b>4.000</b>	<b>4.000</b>
<b>Programma 5</b>					
overig onderhoud	6.531.01.3	43.43.30			
overige huuropbrengsten	6.531.01.3	83.22.03	-3.000	-3.000	-3.000
kosten algemene plannen	6.560.01.3	43.31.01	-45.000		
bijdrage recreatieschap	6.560.01.5	44.24.04			
overig uitbesteed werk	6.560.03.3	43.43.85	5.000	5.000	5.000
<b>Totaal programma 5</b>			<b>-43.000</b>	<b>2.000</b>	<b>2.000</b>
<b>Programma 6</b>					
Inkomensdeel Bijstandsverlening	6.610.01.1	44.22.01			
Rijksbijdrage inkomensdeel	6.610.01.1	84.11.11			
tijdelijke vangnetregeling	6.610.01.1	84.11.26			
sociaal rechercheur	6.610.02.1	43.00.02			
bijzondere bijstand om niet	6.614.01.1	44.23.12			
deelnemingen gem. regelingen	6.614.01.1	44.24.08			
re-integratie szw Participatiebudget	6.623.01.1	44.24.22			
Kinderopvang	6.650.01.1	44.23.13			
Overige bijdragen	6.670.01.1	44.24.23			
<b>Totaal programma 6</b>			<b>0</b>	<b>0</b>	<b>0</b>
<b>Programma 7</b>					
advieskosten	6.721.01.3	43.43.71			
grofvuil inzamelen	6.721.01.3	43.43.87			
glasinzameling	6.721.01.3	43.43.88			
overige goederen en diensten	6.723.03.3	43.43.20			
inkomensoverdrachten provincie	6.723.03.3	84.22.01			
overige goederen en diensten	6.723.04.3	43.43.20			
adviezen van derden	6.723.04.3	43.43.71			
adviezen van derden	6.723.04.3	43.43.71			
legesopbrengsten	6.723.04.3	83.40.10	-1.500	-1.500	-1.500
inkomensoverdrachten provincie	6.723.04.3	84.22.01	-1.525	-1.525	-1.525
<b>Totaal programma 7</b>			<b>-3.025</b>	<b>-3.025</b>	<b>-3.025</b>



<b>Programma 8</b>			<b>2016</b>	<b>2017</b>	<b>2018</b>
kosten algemene plannen	6.810.01.3	43.31.01			
adviezen van derden	6.810.01.3	43.43.71			
onderhoud apparatuur/programmatuur	6.822.01.3	43.43.22	-4.000	-4.000	-4.000
adviezen van derden	6.822.01.3	43.43.71	-5.000	-5.000	-5.000
kosten van administratie	6.822.05.1	43.43.70			
legesopbrengsten	6.822.05.1	83.40.10			
bouwleges	6.823.01.3	83.40.17			
adviezen van derden	6.830.01.3	43.43.71	-20.000		
vergoeding BP	6.830.01.3	83.22.08			
adviezen van derden	6.830.10.3	43.43.71			
huuropbrengsten woningen/gebouwen	6.830.10.3	83.21.01			
adviezen van derden	6.830.11.3	43.43.71			
adviezen van derden	6.830.15.3	43.43.71			
adviezen van derden	6.830.16.3	43.43.71	-30.000		
adviezen van derden	6.830.19.3	43.43.71			
adviezen van derden	6.830.22.3	43.43.71			
Bijdragen van derden	6.830.23.3	84.31.04			
servicekosten	6.830.27.3	83.40.11	-450	-450	-450
adviezen van derden	6.830.28.3	43.43.71			
<b>Totaal programma 8</b>			<b>-59.450</b>	<b>-9.450</b>	<b>-9.450</b>
<b>Algemene Dekkingsmiddelen</b>					
<i>kostenplaatsen</i>					
telefoonkosten	5.201.01.3	43.43.04			
schoonmaken gebouwen	5.201.01.5	43.43.26			
onderhoud apparatuur/programmatuur	5.202.01.5	43.43.22			
onderhoud voertuigen	5.206.01.3	43.43.23			
onderhoud voertuigen	5.206.04.3	43.43.23			
voorziening in vacatures	5.207.01.5	43.43.80			
reis- en verblijfkosten gemeentepersoneel	5.253.53.3	43.43.53			
servicekosten	5.253.53.3	83.40.11			
cursussen/seminars	5.255.55.5	43.43.38			
studiekosten	5.255.55.5	43.43.56			
renteresultaat		diverse rekeningen			
Lonen en Salarissen		diverse rekeningen			
Omzetting reserve riolering naar voorziening		diverse rekeningen			
<b>Totaal algemene dekkingsmiddelen</b>			<b>0</b>	<b>0</b>	<b>0</b>
<b>totaal mutaties begrotingswijziging</b>			<b>-87.775</b>	<b>7.225</b>	<b>1.225</b>
<b>Reserve mutaties</b>					
storting tbv sluisjes	6.980.01.5	86.00.01			
Bijdrage Storting reserves	6.980.01.5	86.00.01			
<b>totaal reserve mutaties</b>			<b>0</b>	<b>0</b>	<b>0</b>
Resultaat begrotingswijziging			-87.775	7.225	1.225
<b>TOTAAL GENERAAL BEGROTING 2015 na wijziging</b>			<b>-46.759</b>	<b>29.242</b>	<b>62.243</b>