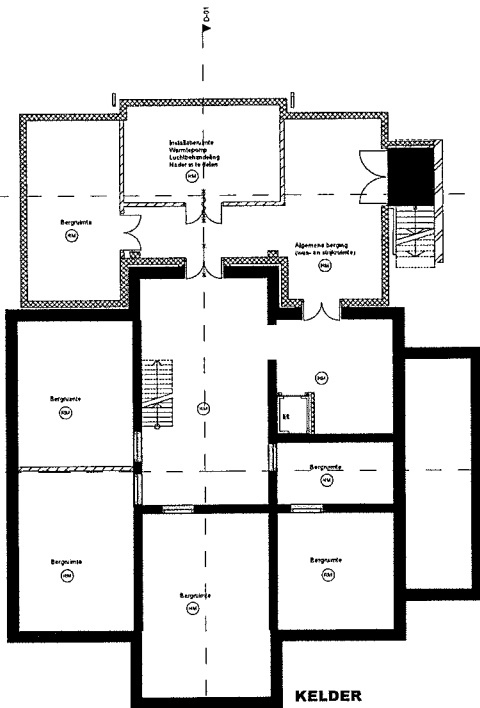




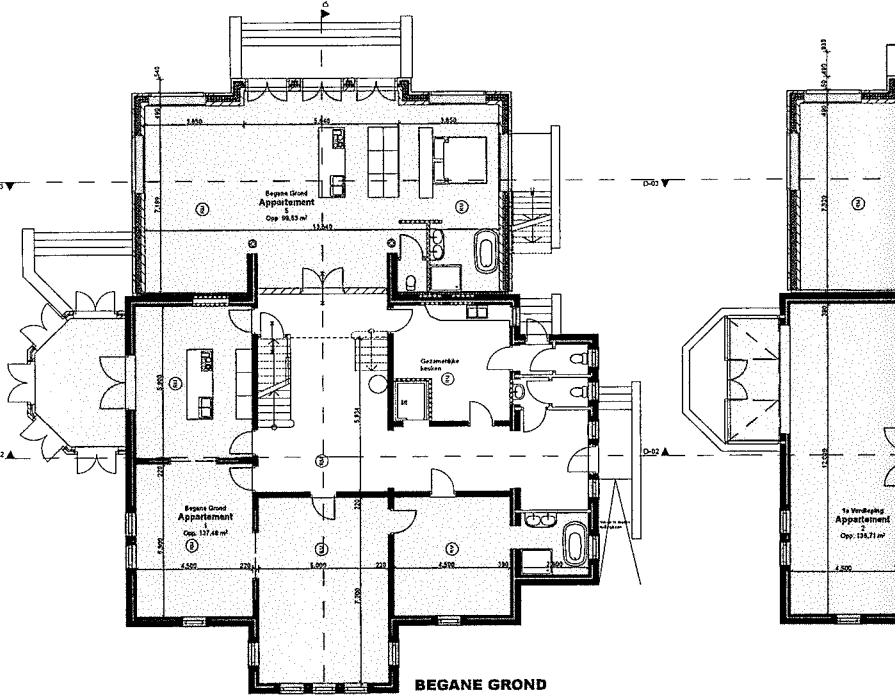
WESTGEVEL



NOORDGEVEL



KELDER



BEGANE GROND

Conformiteit bouwvoorschriften

- Constructieve veiligheid conform art. 2.1 Bouwbesluit
- Constructie tekorten en bijkantingen nader te overleggen
- Dakisolatie en isolatie conform art. 2.4 Bouwbesluit
- Nieuwe houten trappen O en A-neder conform bestaand
- Trappen conform art. 2.5.2 Bouwbesluit
- Nieuwe vloeren nederliggen bij entree conform art. 2.6 Bouwbesluit
- Draanveiligheid conform art. 2.9.11 Bouwbesluit
- Hang- en sluitwerk conform art. 2.15 Bouwbesluit termisite DKO*
- Dakconstructie nieuw/bouwend conform art. 3.1 Bouwbesluit art. 3.1.4a2)
- Bestaande bouw is streng getoeterd conform 'Scheikoff' normen
- Dakconstructie nader te overleggen
- Energieprestatie nieuwbouw conform art. 5.1 Bouwbesluit
- Bouwvoorschriften nader te overleggen, incl. berekening weddite etc.

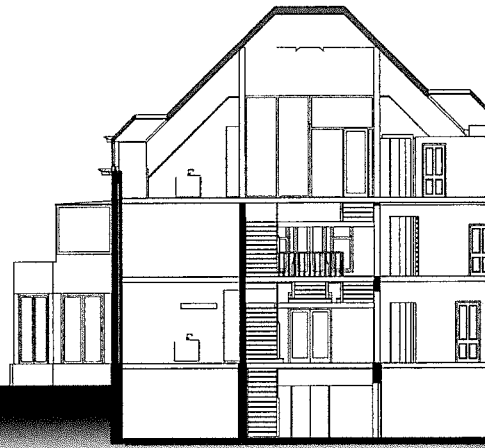
Materialen nieuw

- Gevelstalenwerk dak en baksteen
- Legeputten aardschilddijf aan bestaand werk
- Vloerwerk dak en vloerplaat
- Hoofden bank, gietel, dakoverstroomsluis
- Ramen en deuren geschiktheid staanogen
- Houten en wasserings hout
- Dakbedekking pannen feldis
- Verduren goed, zie principedetail
- Baksteen in de overgang gemiddeld, 900 mm hoog met overblijfsel



DOORSNEDE 1

▼ +14.217
▼ +13.966
▼ +12.951
▼ +10.211
▼ +7.456
▼ +4.337
▼ +1.300
▼ 0.000



DO