

Financiële en beleidsmatige
analyse

Haarlemmerliede en Spaarnwoude
en potentiële fusiepartners

Financiële analyse Haarlemmerliede en Spaarnwoude en potentiële fusiepartners

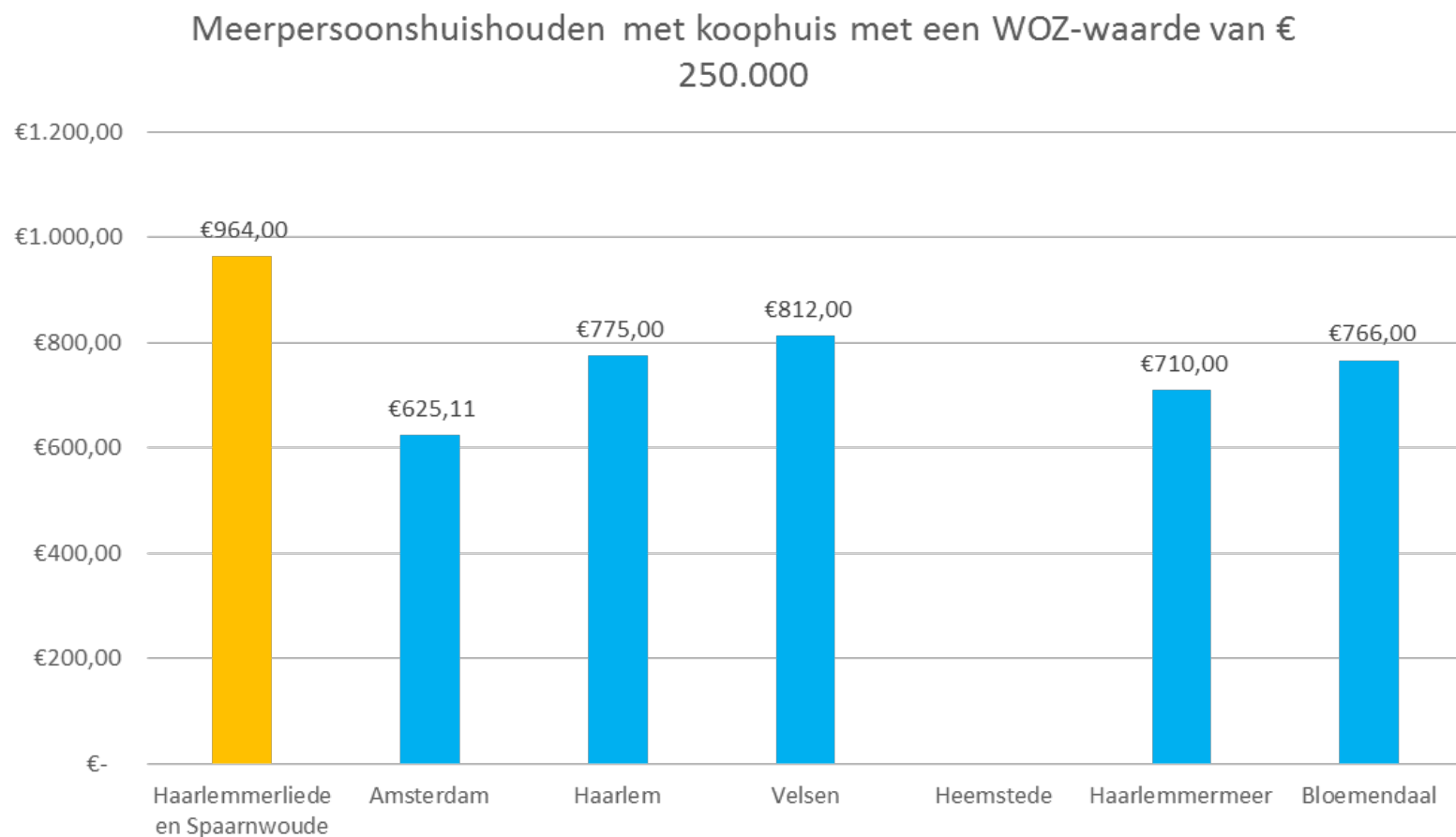


Two perspectives

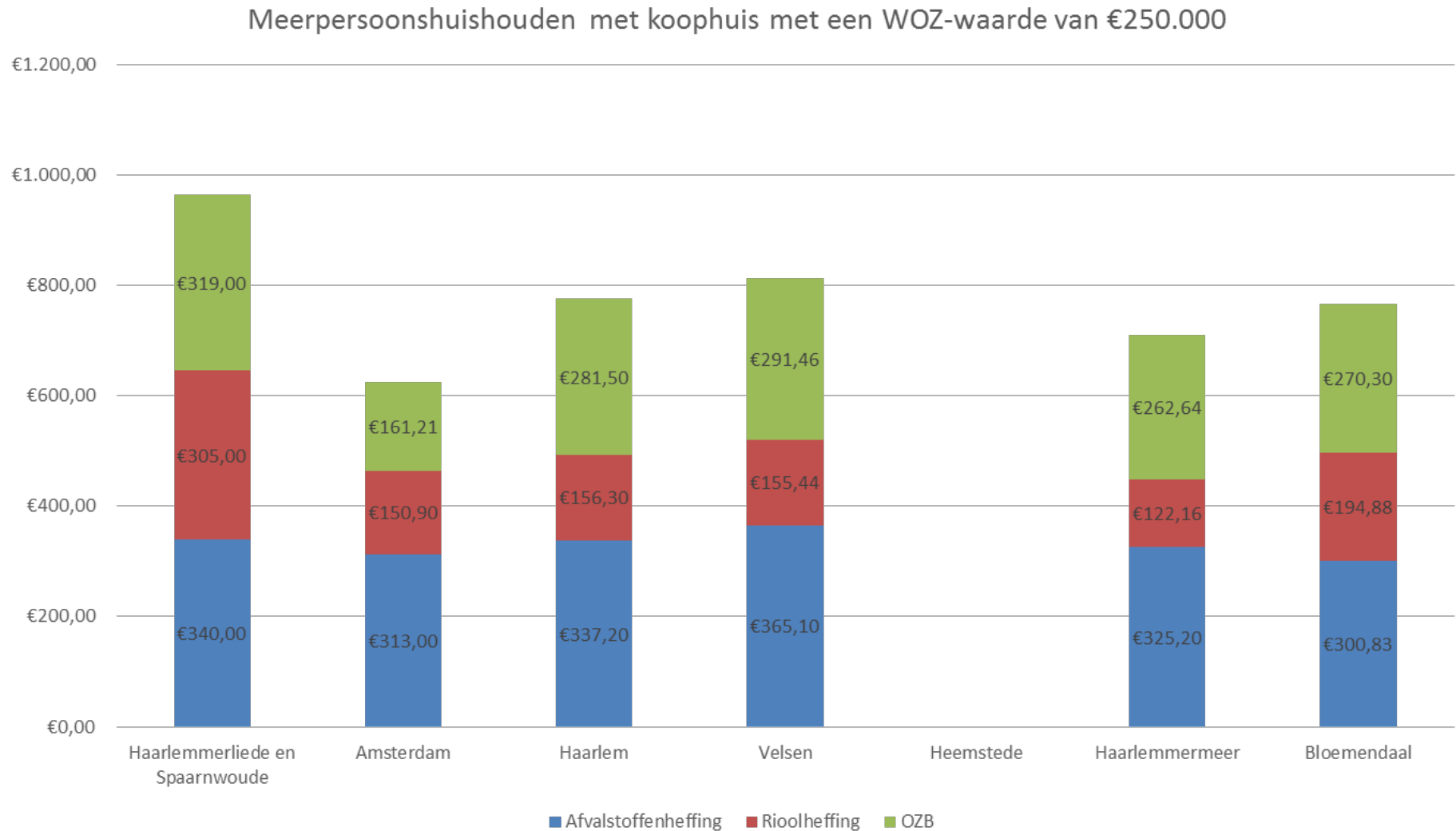
1. **Belastingdruk – woonlasten (OZB, rioolheffing en afvalstoffenheffing)**
2. **Bedrijfseconomische kengetallen**



Belastingdruk – vergelijking (I)

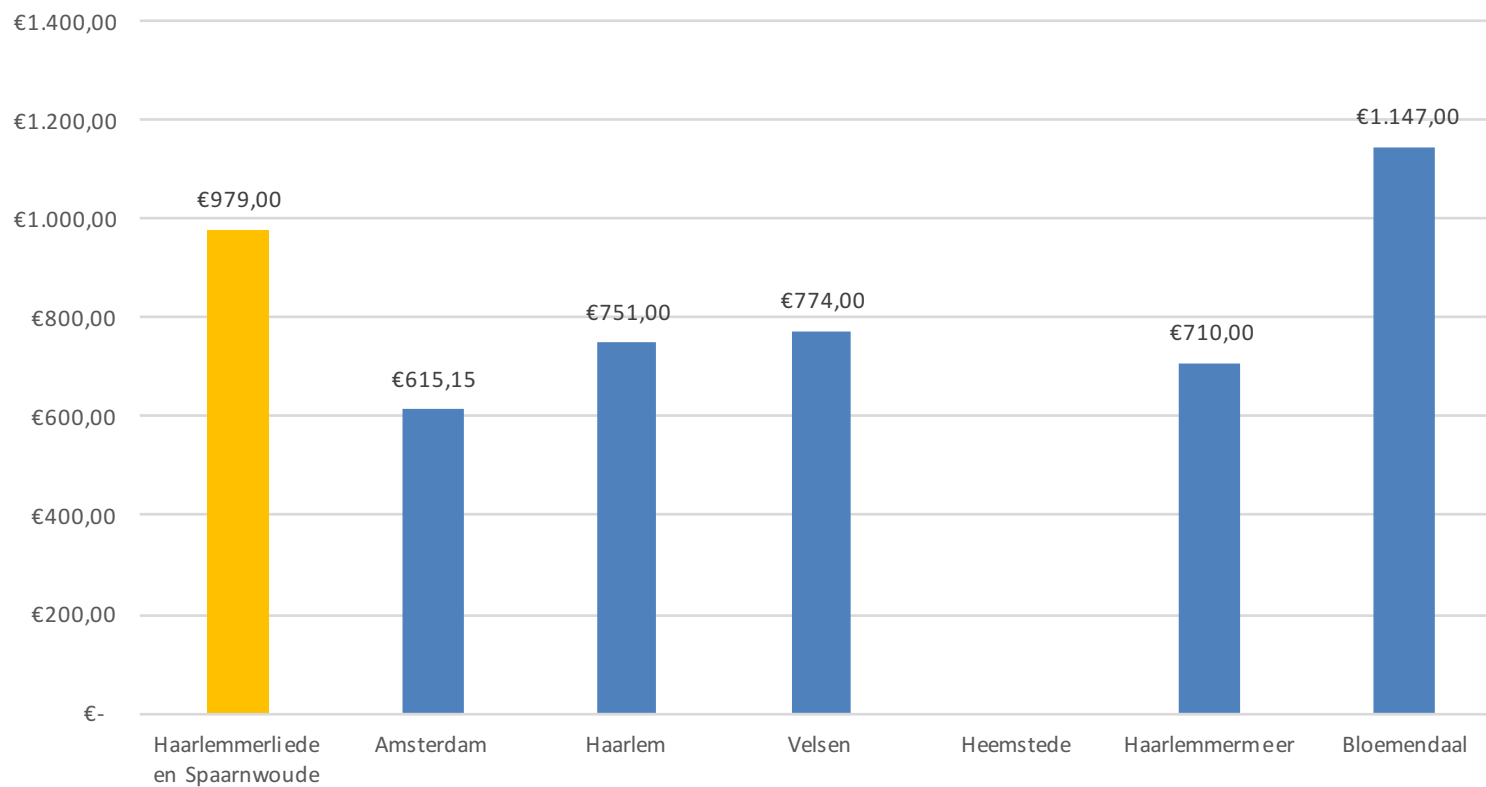


Belastingdruk – vergelijking (II)



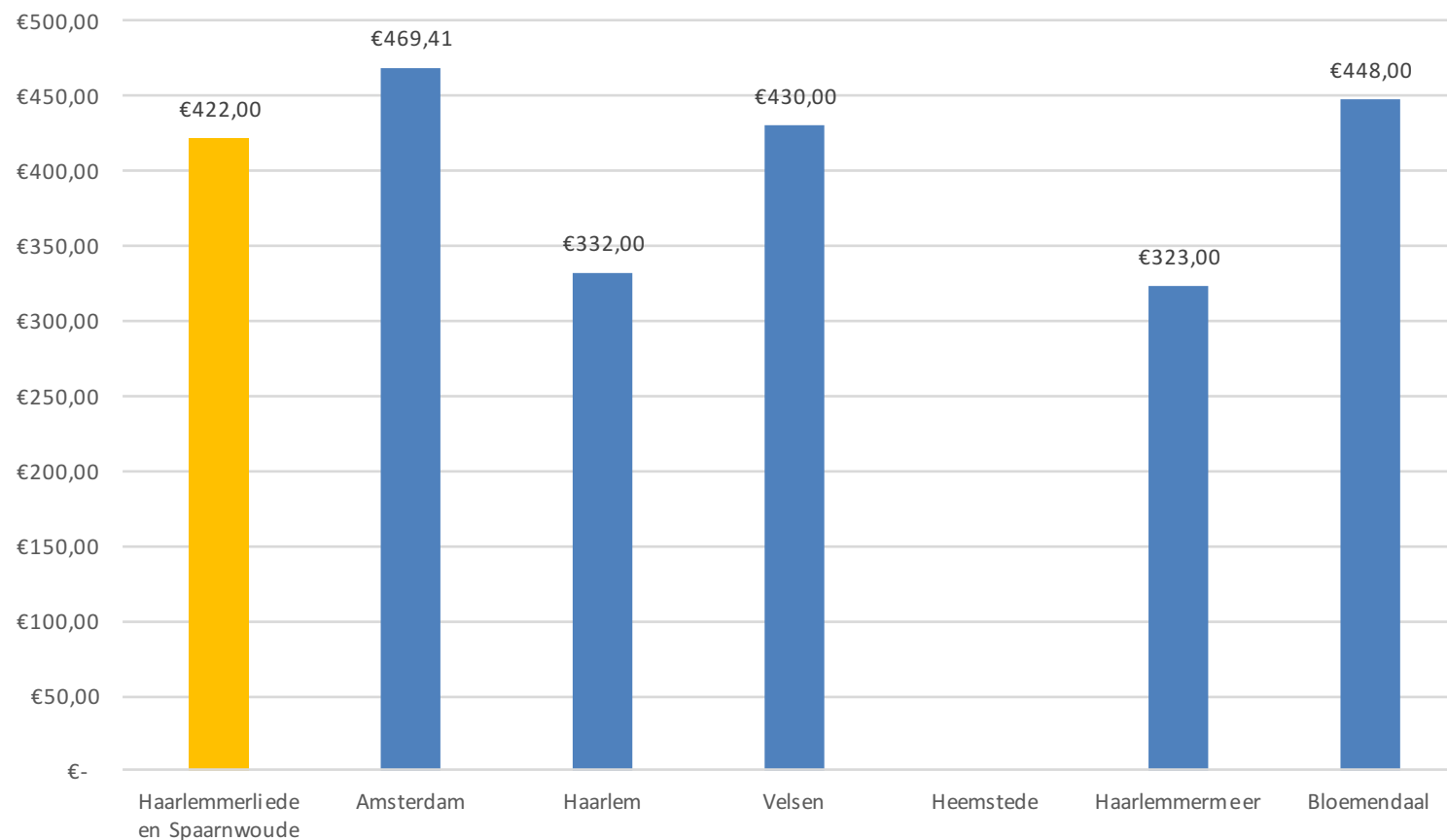
Belastingdruk – vergelijking (III)

Meerpersoonshuishouden met koophuis met in de gemeente gemiddelde WOZ-waarde



Belastingdruk – vergelijking (IV)

Meerpersoonshuishouden met huurhuis



Bedrijfseconomische perspectief

Gehanteerde normen

Normering op de bedrijfseconomische kengetallen	Goed	Voldoende	Onvoldoende
Solvabiliteit over totaal vermogen	> 0,5	0,2 - 0,5	< 0,2
Solvabiliteit over vreemd vermogen			
Debtratio	< 0,5	0,5 - 0,8	> 0,8
Current ratio	1,5 - 2,0	1,0 - 1,5	< 1,0
Quick ratio	1,5 - 2,0	1,0 - 1,5	< 1,0
Netto schuld quota	< 90%	90% - 130%	> 130%
Ratio weerstandsvermogen totaal	> 2,0	1,0 - 2,0	< 1,0

Bedrijfseconomische perspectief (II)

Toelichting bedrijfseconomische kengetallen:

Liquiditeit

Current ratio – Vlottende activa / kort vreemd vermogen

Quick ratio – (Vlottende activa – voorraden) / kort vreemd vermogen

Netto werkkapitaal = (eigen vermogen + voorzieningen + lang vreemd vermogen) – vaste activa

Verhouding eigen en vreemd vermogen

Solvabiliteit – Eigen vermogen / totaal vermogen

Debt ratio – Vreemd vermogen / totaal vermogen

Buffer ratio – Eigen vermogen / Totaal baten exploitatie

Netto schuld - de som van de onderhandse leningen, overige vaste schuld, kortlopende schuld en overlopende passiva MINUS de langlopende uitzettingen, kortlopende (debiteuren)vorderingen en uitzettingen, liquide middelen en overlopende activa

Netto schuld quota – netto schuld / totale inkomsten voor bestemming

Format – de door de betreffende gemeente aangeleverde cijfers

Bedrijfseconomische perspectief (III)

Gemeente Haarlemmerliede en Spaarnwoude

Bedrijfseconomische kengetallen	Haarlemmerliede en Spaarnwoude		
	2012	2013	2014
Solvabiliteit over totaal vermogen	0,6700	0,7700	0,6200
Debratio	0,3300	0,2300	0,3800
Current ratio	1,6000	2,9200	3,3300
Quick ratio	1,6000	2,9200	3,3300
Netto schuld	€ -2.836.738	€ -4.285.457	€ -4.785.536
Netto schuld per inwoner	€ -518	€ -776	€ -863
Netto schuld quota	-25,80%	-41,57%	-43,92%
Ratio totaal	2,61	2,15	2,02

	2016	2017	2018	2019
Saldo baten en lasten voor bestemming	€ 102.000	€ 197.000	€ 192.000	€ 106.000
Resultaat	€ 11.000	€ 21.000	€ 63.000	€ 6.000



Bedrijfseconomische perspectief (IV)

Gemeente Amsterdam

Bedrijfseconomische kengetallen	Amsterdam			Format
	2012	2013	2014	2014
Solvabiliteit over totaal vermogen	0,4677	0,5364	0,5716	0,5700
Debratio	0,5323	0,4636	0,4284	0,4300
Current ratio	0,7545	0,4537	0,6406	0,6400
Quick ratio	0,3629	0,4423	0,6626	0,6600
Netto schuld	€ 1.304.753.405	€ 1.109.249.300	€ 1.985.626.729	€ 3.908.000.000
Netto schuld per inwoner	€ 1.632	€ 1.368	€ 2.416	€ 4.885
Netto schuld quota	31,41%	21,97%	41,48%	53,00%
Ratio totaal	1,00	1,08	1,36	1,32

	2016	2017	2018	2019
Resultaat	€ 0	€ 200.648	€ 198.078	€ 3.597.040

Economische hub:

- Toerisme
- Cultuur
- Handelstad – Amsterdamse havens, (inter)nationale bedrijven en kantoren



Bedrijfseconomische perspectief (V)

Gemeente Bloemendaal

Bedrijfseconomische kengetallen	Bloemendaal			Format
	2012	2013	2014	2014
Solvabiliteit over totaal vermogen	0,4478	0,4349	0,3461	0,3500
Debratio	0,5522	0,5651	0,6539	0,6500
Current ratio	2,4907	3,5607	3,3704	3,3700
Quick ratio	0,8412	1,1629	1,6263	1,6300
Netto schuld	€ 24.919.032	€ 28.120.148	€ 29.830.366	€ 29.830.366
Netto schuld per inwoner	€ 1.123	€ 1.275	€ 1.340	€ 1.352
Netto schuld quota	63,54%	68,72%	55,20%	73,30%
Ratio totaal	2,64	1,68	1,36	2,43

	2016	2017	2018	2019
Resultaat	€ 309.000	-/- € 222.000	-/- € 321.000	-/- € 230.000

Woongemeente

- Hoge WOZ-waarde
- Relatief hoge OZB-inkomsten



Bedrijfseconomische perspectief (VI)

Gemeente Haarlem

Bedrijfseconomische kengetallen	Haarlem			Format
	2012	2013	2014	2014
Solvabiliteit over totaal vermogen	0,0897	0,0769	0,1038	0,1000
Debratio	0,9103	0,9231	0,8962	0,9000
Current ratio	0,5747	0,6713	0,8234	0,8200
Quick ratio	0,4682	0,5020	0,6162	0,6200
Netto schuld	€ 561.367.000	€ 567.292.000	€ 527.386.000	€ 552.000.000
Netto schuld per inwoner	€ 3.667	€ 3.656	€ 3.367	€ 3.558
Netto schuld quota	125,58%	130,39%	116,30%	122,00%
Ratio totaal	1,87	1,06	1,91	1,96

	2016	2017	2018	2019
Resultaat	€ 470.000	-/- € 1.832.000	€ 1.013.000	€ 1.056.000

Stad van diensten, scholen en overheidsinstellingen



Bedrijfseconomische perspectief (VII)

Gemeente Haarlemmermeer

Bedrijfseconomische kengetallen	Haarlemmermeer			Format
	2012	2013	2014	2014
Solvabiliteit over totaal vermogen	0,3844	0,3246	0,3127	0,3100
Debratio	0,6156	0,6754	0,6873	0,6900
Current ratio	1,4902	1,2873	1,3245	1,3200
Quick ratio	0,4196	0,3943	0,3355	0,3400
Netto schuld	€ 272.882.000	€ 345.453.000	€ 370.311.000	€ 195.765.000
Netto schuld per inwoner	€ 1.893	€ 2.398	€ 2.569	€ 1.358
Netto schuld quota	#DEEL/0!	91,56%	105,90%	55,98%
Ratio totaal	0,00	2,62	3,13	3,13

	2016	2017	2018	2019
Resultaat	-/- € 533.000	€ 1.186.000	€ 577.000	€ 85.000

Economische pijler is Schiphol – internationale bedrijven (handel en kantoren)
Glastuinbouw



Bedrijfseconomische perspectief (VIII)

Gemeente Velsen

Bedrijfseconomische kengetallen	Velsen			Format
	2012	2013	2014	2014
Solvabiliteit over totaal vermogen	0,2026	0,2302	0,2011	0,2000
Debratio	0,7974	0,7698	0,7989	0,8000
Current ratio	1,3733	1,7243	2,4984	2,5000
Quick ratio	0,4824	0,6361	0,9976	1,0000
Netto schuld	€ 132.593.000	€ 136.021.000	€ 142.537.000	€ 142.536.467
Netto schuld per inwoner	€ 1.975	€ 2.024	€ 2.122	€ 2.120
Netto schuld quota	94,14%	85,58%	94,98%	94,38%
Ratio totaal	1,94	1,46	1,77	1,74

	2016	2017	2018	2019
Resultaat	€ 629.000	€ 263.000	€ 590.000	€ 2.007.000

Economische pijler zijn de hoogovens (TATA-Steel)

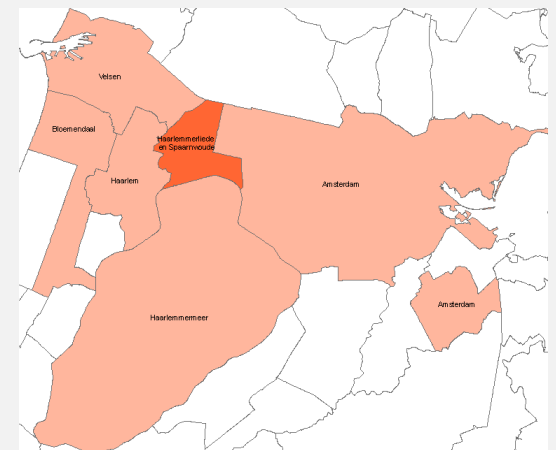


Arhi-uitkering

De Arhi-uitkering is ter dekking van de frictiekosten van de herindeling en wordt bepaald op basis van het aantal inwoners van de kleinste gemeente in de fusie (steeds de gemeente Haarlemmerliede en Spaarnwoude).

Betaalritme tijdelijke verdeelmaatstaf herindeling		
1e jaar: het bedrag van de verruiming (voorafgaand aan de daadwerkelijke herindeling)		€ 879.776
Restant bedrag		€ 3.519.103
2e jaar: 40% van het restant bedrag	40%	€ 1.407.641
3e jaar: 20% van de tijdelijke maatstaf exclusief verruiming	20%	€ 703.821
4e jaar: 20% van de tijdelijke maatstaf exclusief verruiming	20%	€ 703.821
5e jaar: 20% van de tijdelijke maatstaf exclusief verruiming	20%	€ 703.821
Totaal		€ 4.398.879

Beleidsmatige analyse Haarlemmerliede en Spaarnwoude en potentiële fusiepartners



Haarlemmerliede en Spaarnwoude

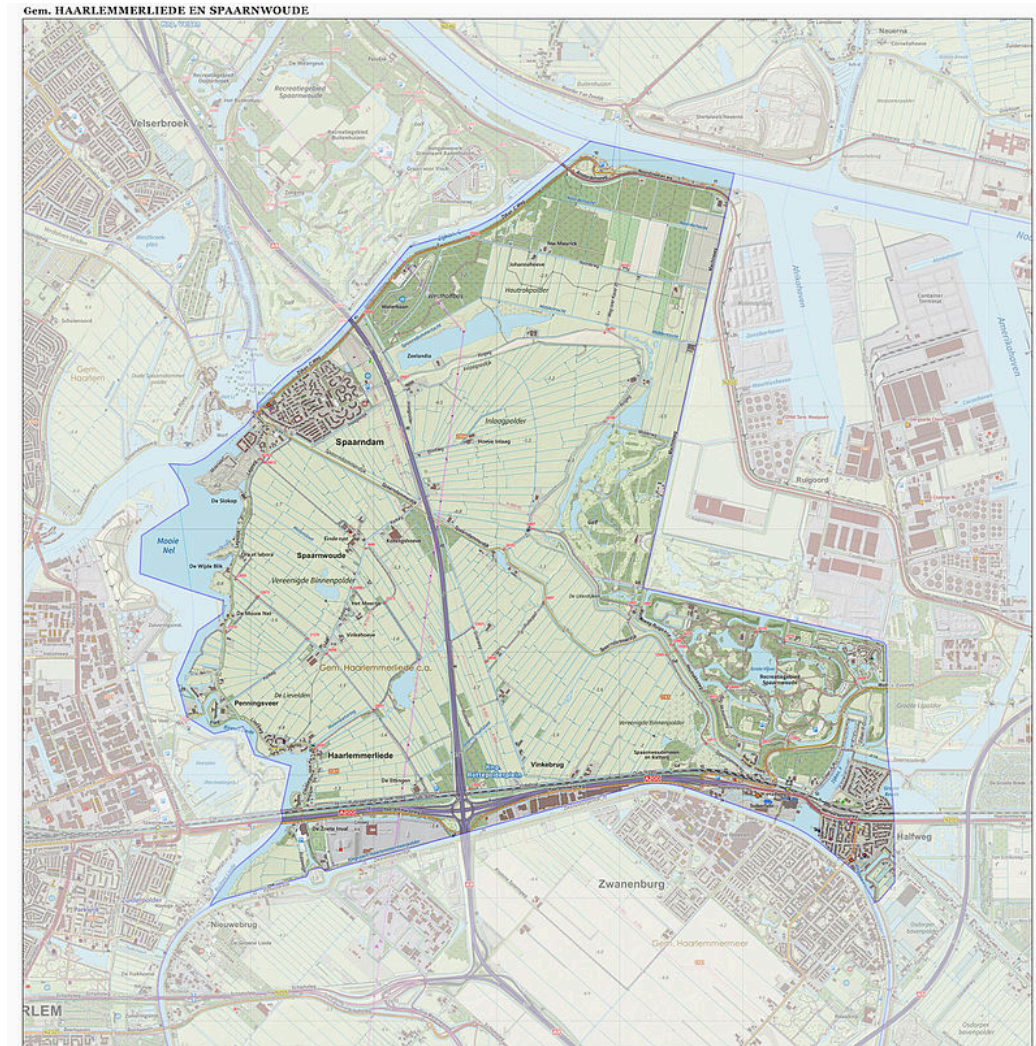
Ontstaan op 8 september 1857

1863 toevoeging van Houtrijk en Polanen en Zuidschalkwijk

1874 toevoeging Houtrakpolder

1927 Waarderpolder en andere delen afgestaan aan Haarlem en gemeente Spaardam

1963 / 1970 groot deel Houtrakpolder over naar Amsterdam



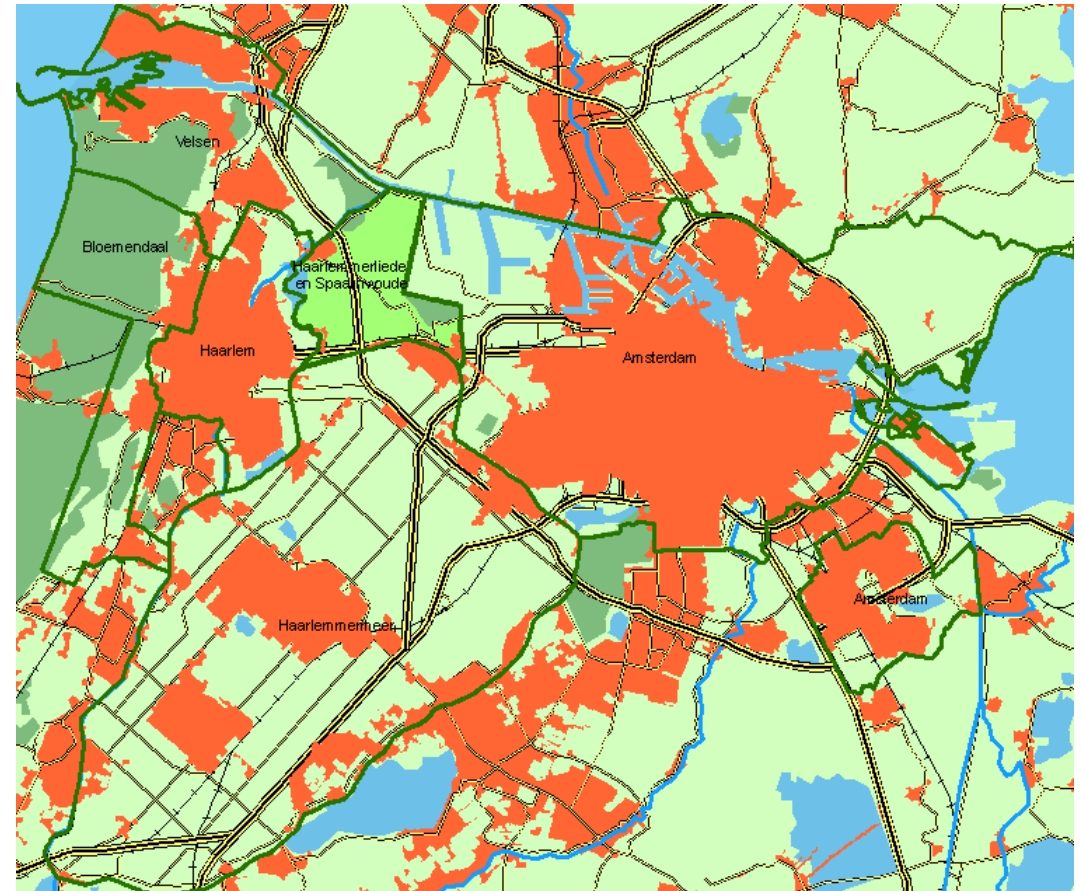
Haarlemmerliede en Spaarnwoude (5.579 inwoners, 5 kernen)

Strategische ligging (weg-, spoor-
en waterweg, luchthaven)

Wel de lasten, niet de lusten

Kleinschalige kernen in een
stedelijke regio

Recreatiegebied voor de
stedelingen



Bestuurlijke oriëntatie Haarlemmerliede en Spaarnwoude

Op basis van de volgende
gemeenschappelijke regelingen:

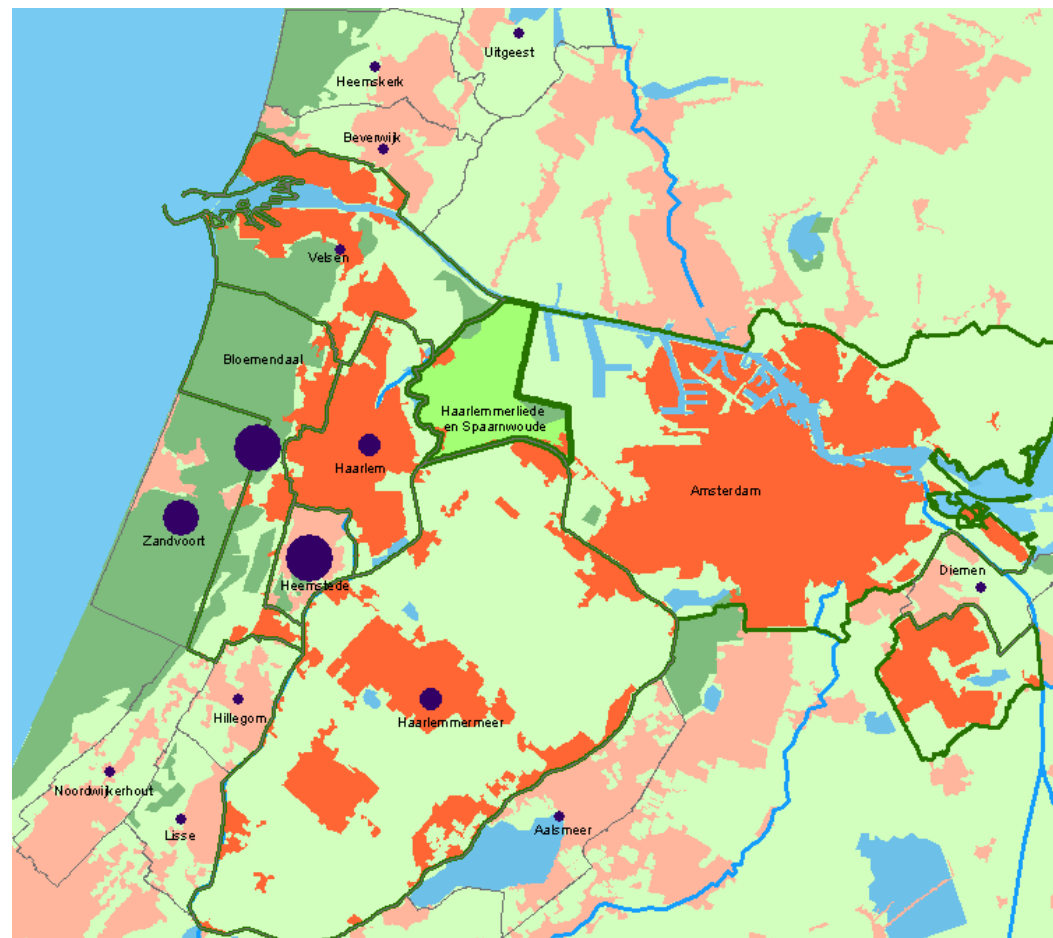
Veiligheidsregio Kennemerland

Afval- en inzameling Meerlanden

Paswerk

Belastingen Kennemerland Zuid

Afdeling sociale zaken



Bestuurlijke oriëntatie Haarlemmerliede en Spaarnwoude

Op basis van RegioAtlas.nl:

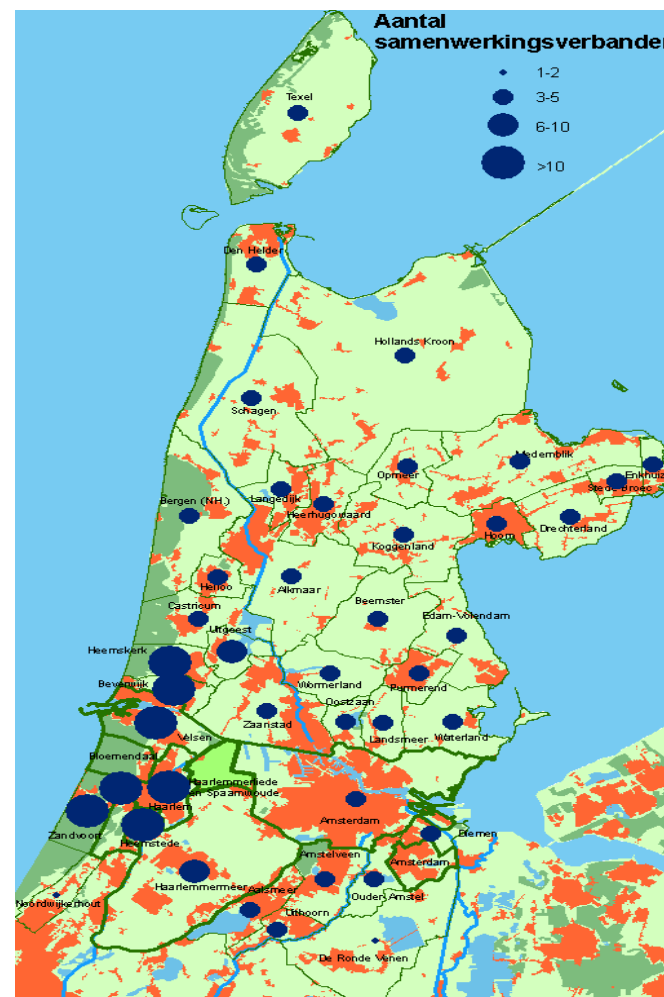
34 samenwerkingsverbanden:

17 Sociaal

05 Veiligheid

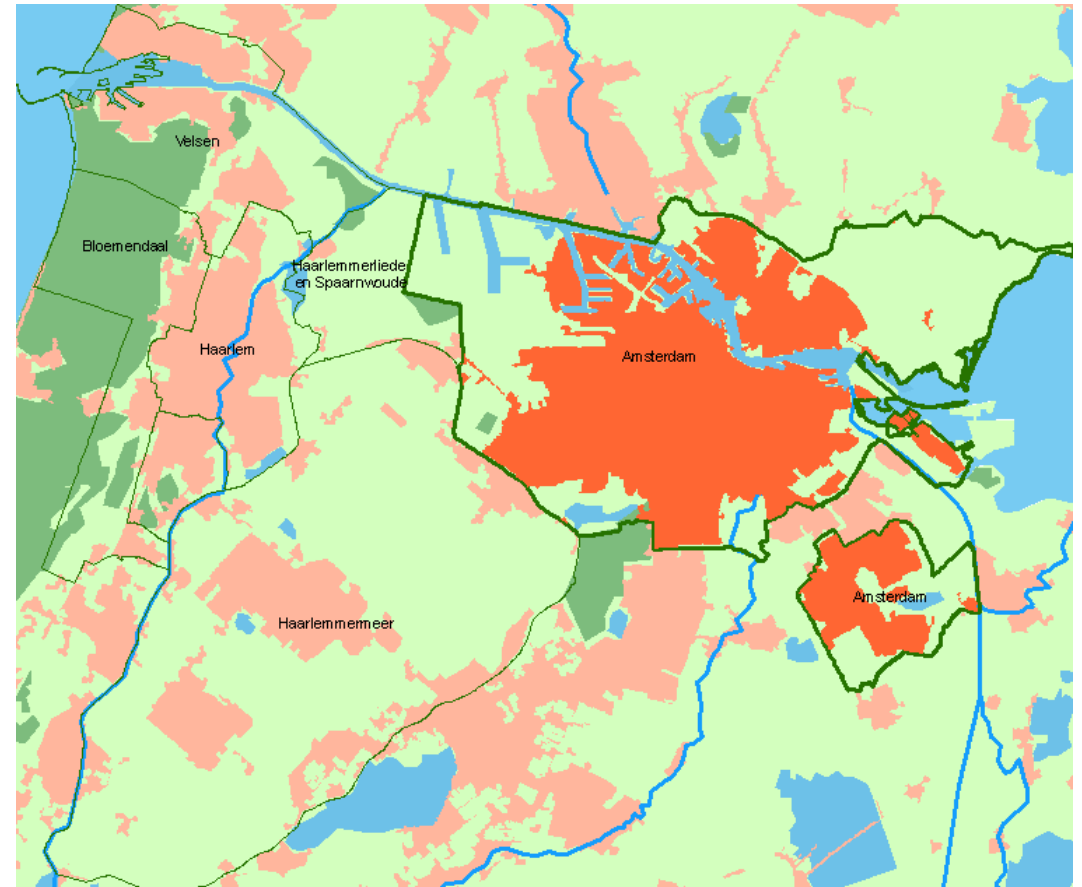
09 Bestuurlijk

03 Fysiek



Amsterdam (834.119 inwoners, 7 stadsdelen)

- Aandacht voor strategisch en lokaal belang
- Groen is open en openbaar, van belang voor de stad
- Havenactiviteiten zullen niet toenemen
- Extra investeringen zijn mogelijk (leefbaarheid)
- N200 wordt afgewaardeerd (zie kaart)
- Nieuw-West/Westpoort stadsdeel
- Gebiedsplan, -managers en budgetten
- Personeel is welkom



Bestuurlijke oriëntatie Amsterdam

Op basis van RegioAtlas.nl:

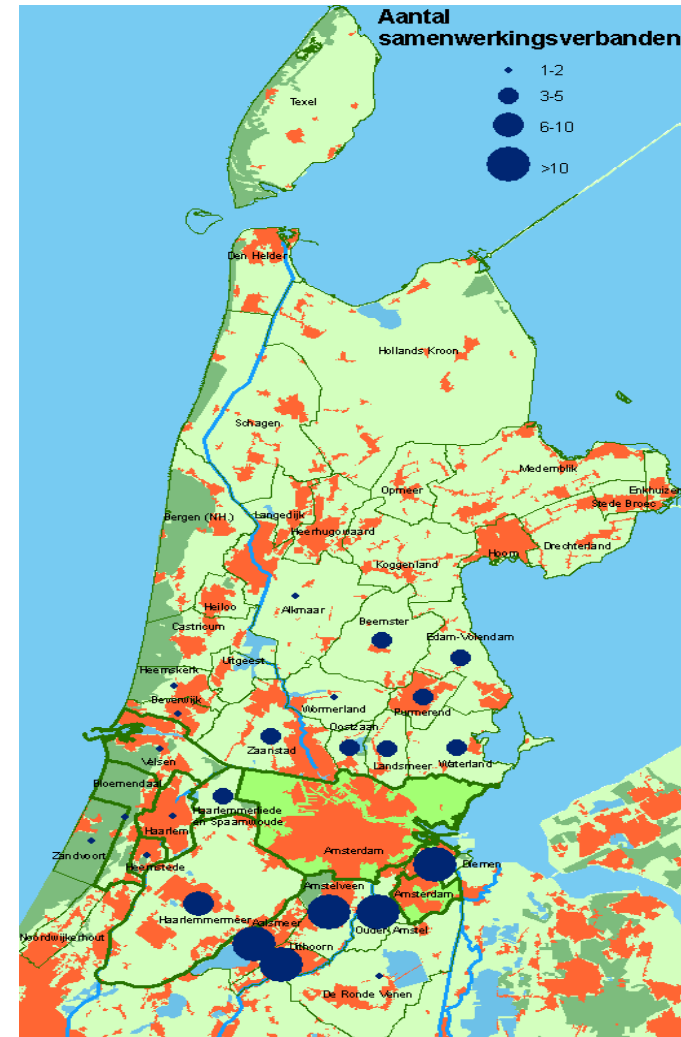
33 samenwerkingsverbanden:

16 Sociaal

05 Veiligheid

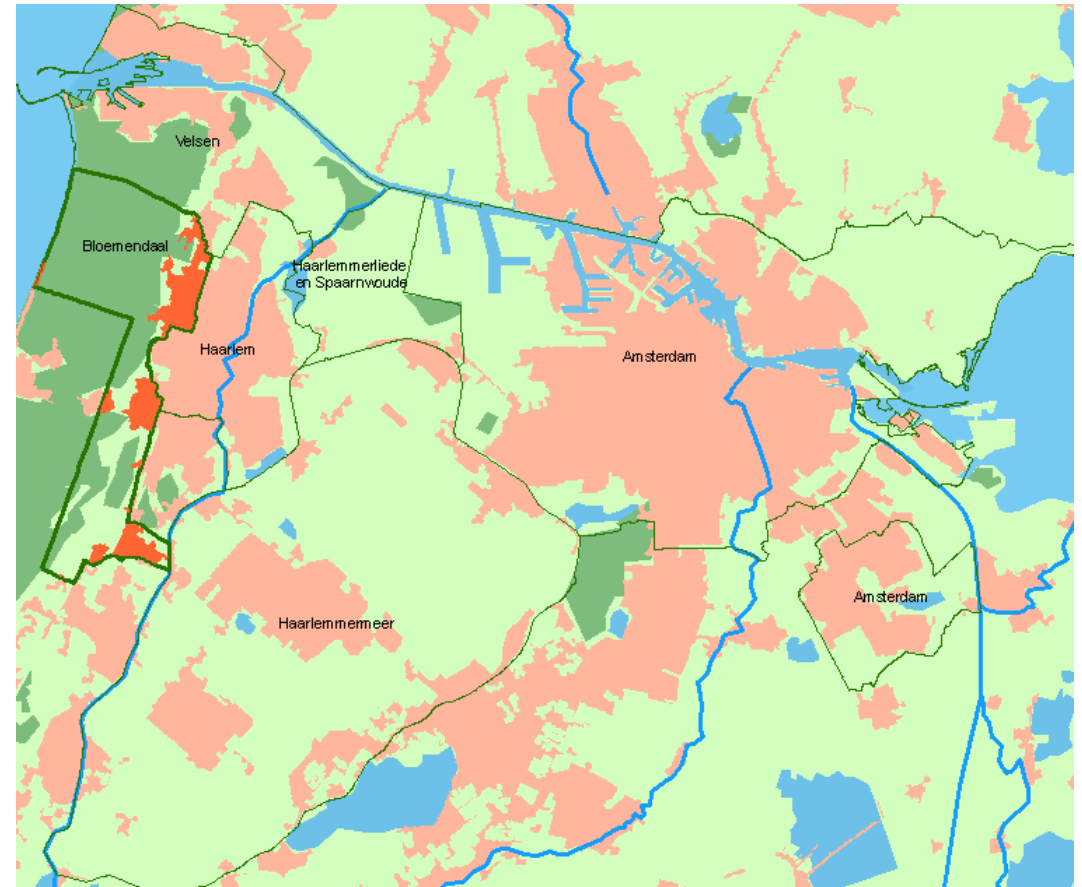
09 Bestuurlijk

03 Fysiek



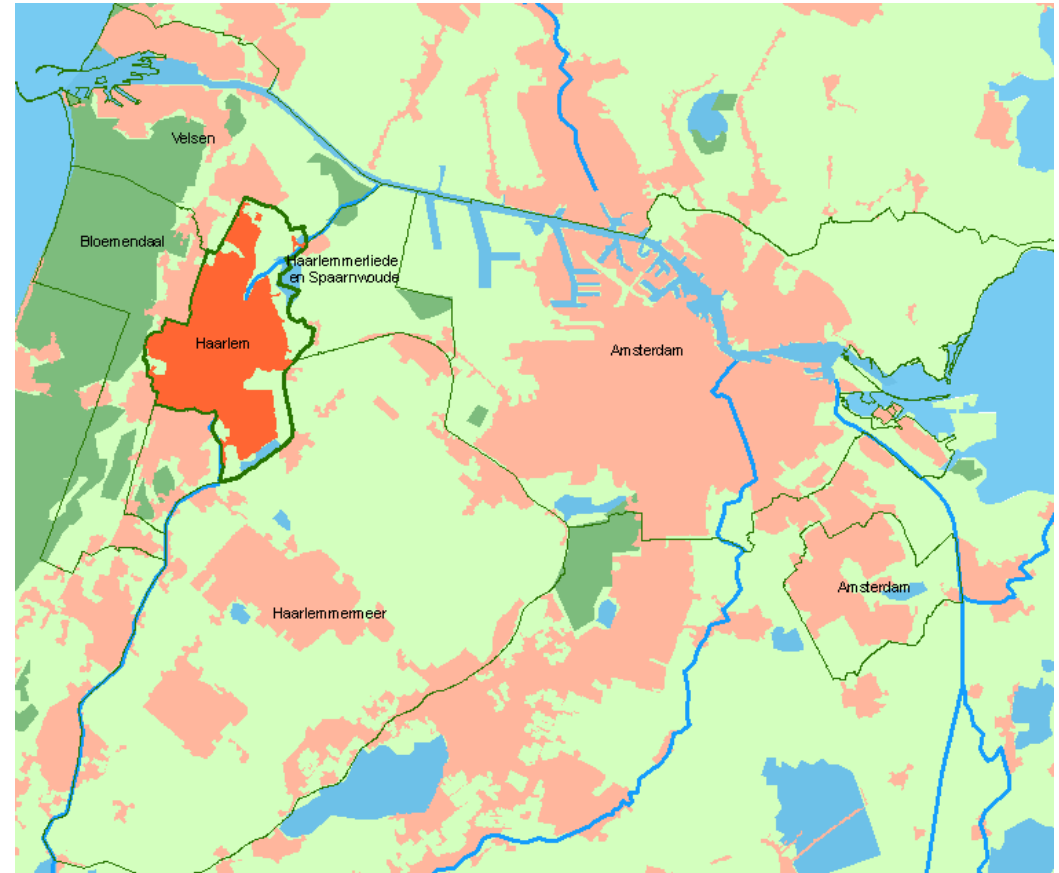
Bloemendaal (22.292 inwoners, 5 dorpen)

- Niet aangrenzende gemeenten vraagt aandacht
- Door fusie meer slagkracht
- Kernenbeleid: behoud zelfstandigheid en identiteit
- Investerings in vitaliteit en basisvoorzieningen van kernen
- Voor gemeenteoverstijgende dossiers samenwerking zoeken
- Personele samenwerking met Heemstede



Haarlem (158.099 inwoners, 5 stadsdelen)

- Spaarndam is op Haarlem georiënteerd
- Groenbehoud is een gedeeld belang
- Woningbouw is binnenstedelijk, niet in het groen
- Wijkwethouders, gebiedsmanagers, begroting op wijkniveau
- Zorgen over verkeersafwikkeling SugarCity
- Samenwerking met Zandvoort biedt kansen voor personeel
- Personeel wordt overgenomen



Bestuurlijke oriëntatie Haarlem

Op basis van RegioAtlas.nl:

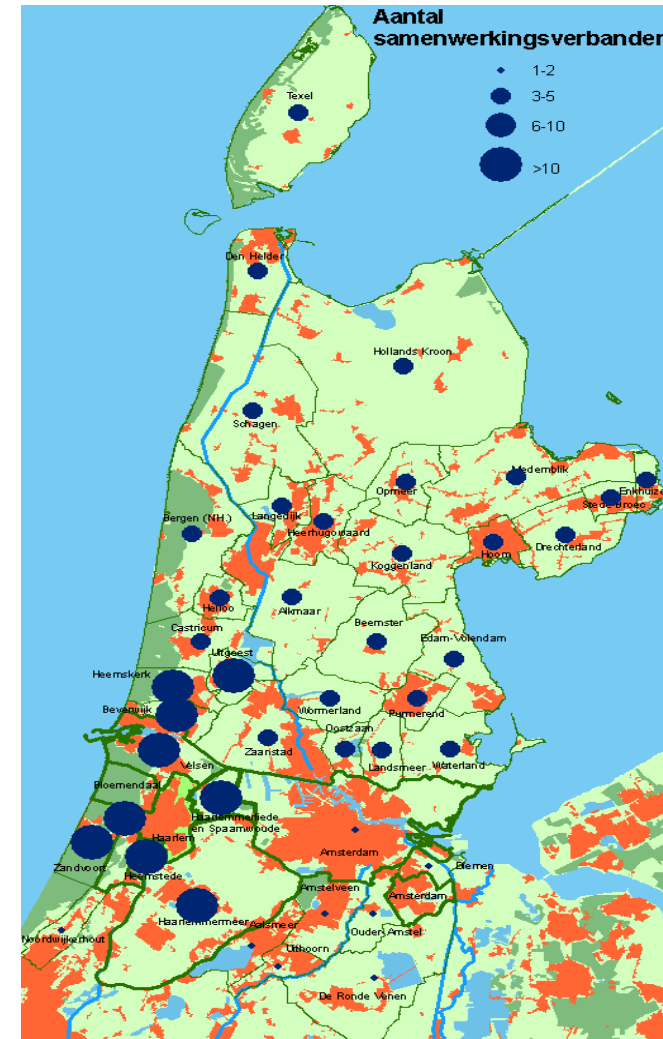
33 samenwerkingsverbanden:

16 Sociaal

05 Veiligheid

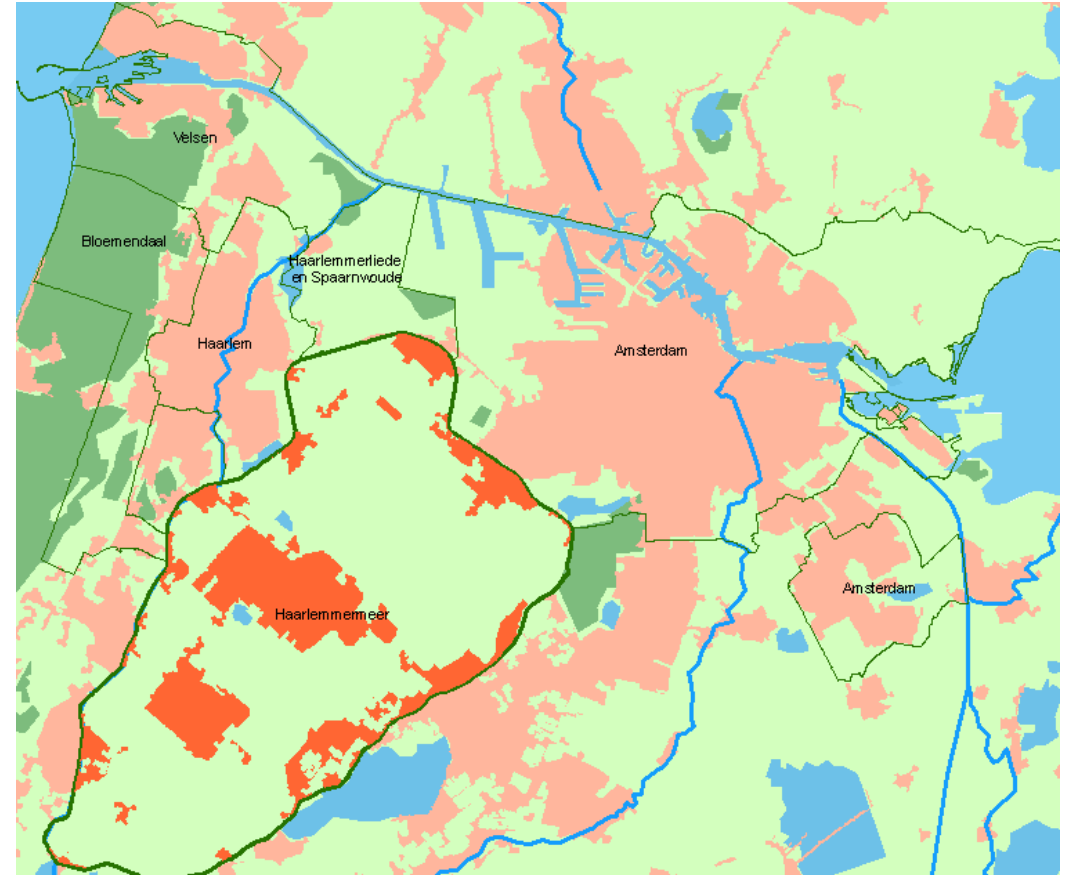
09 Bestuurlijk

03 Fysiek



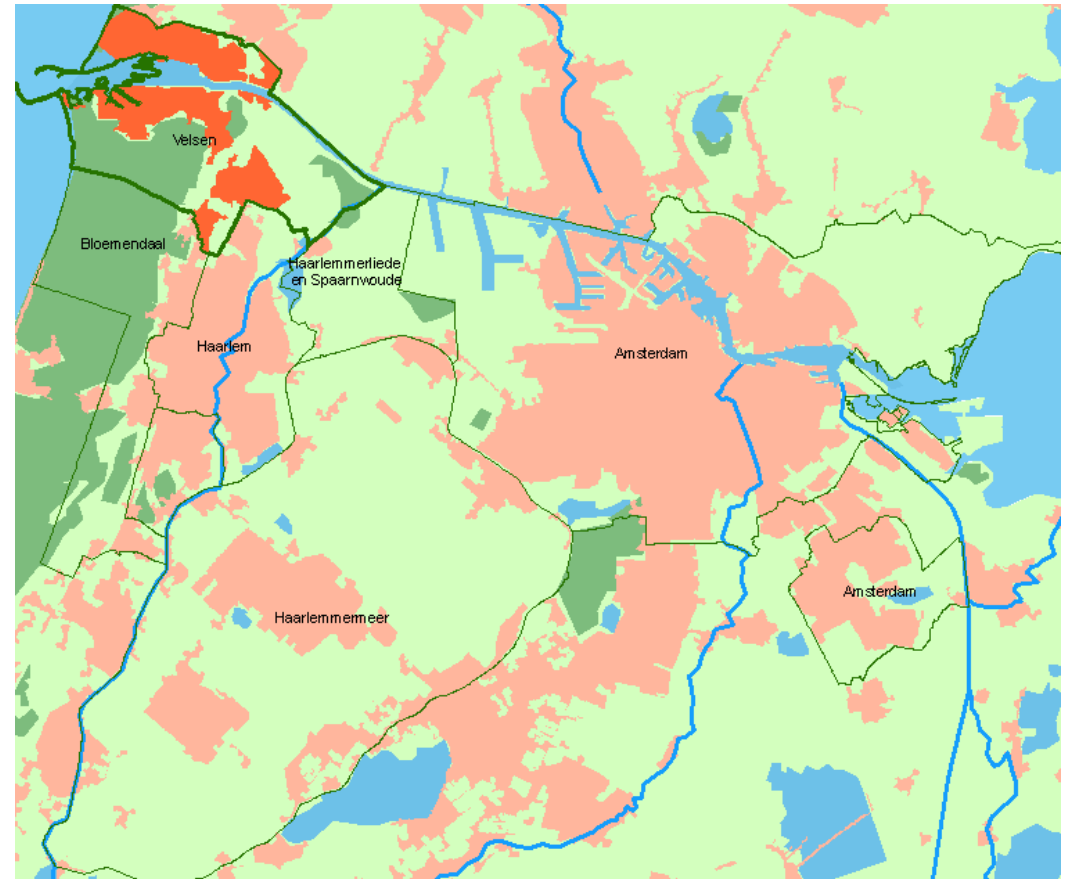
Haarlemmermeer (144.538 inwoners, 26 kernen)

- Gemeenten zijn natuurlijk verbonden
- Diversiteit aan (kleine) kernen met eigen identiteit en voorzieningen
- Dorpsraden hebben overleg met gebiedsmanagers
- Investeren in wegen en vervoer
- Ervaring met dubbeldorpen
- Agrarische bedrijven in de gemeente
- Tegen havenuitbreiding
- Behoud Halfweg als servicecentrum
- Personeel wordt overgenomen

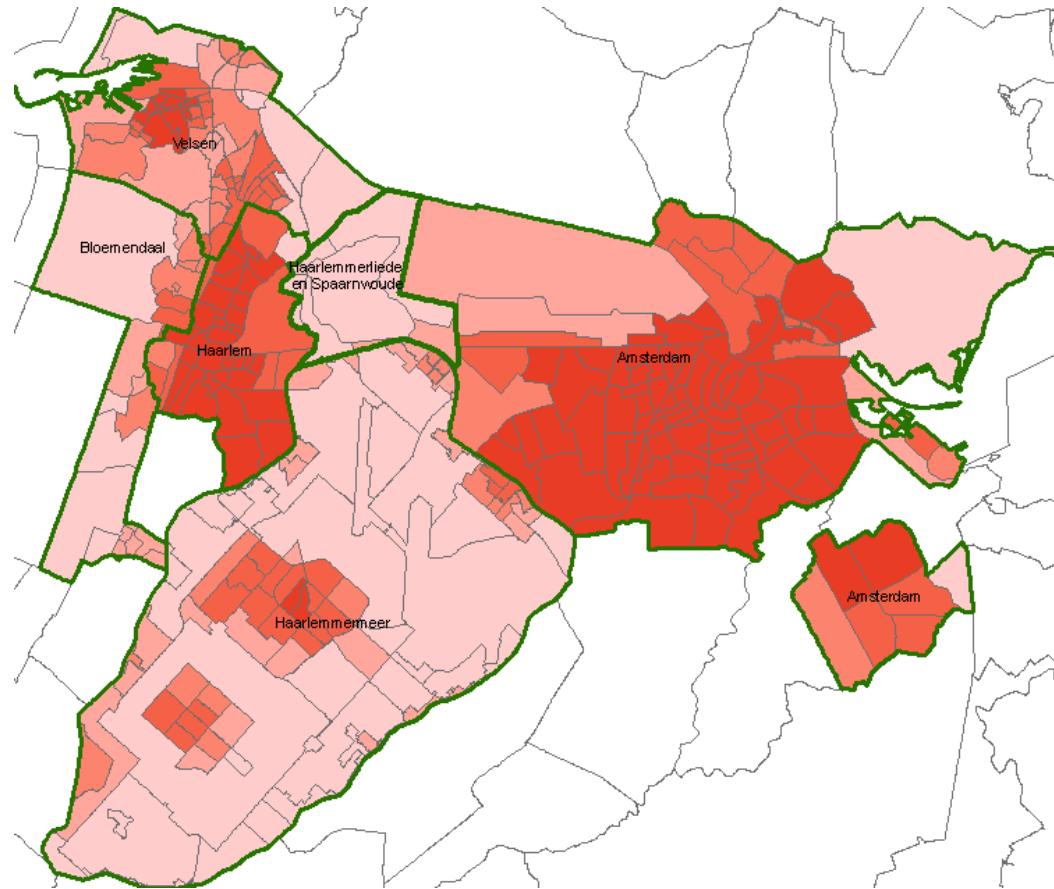


Velsen (67.470 inwoners, 8 kernen)

- Fusie is versterking IJmond (Noordzeekanaal en groene buffer)
- Veel overeenkomsten (kernenbeleid, dubbeldorpen)
- Groen wordt behouden voor leefbaarheid tussen kernen
- Ervaring met bovenlokale problematiek (geluidhinder, luchtkwaliteit) d.m.v. overleg
- Er zijn wijkwethouders, wijkteams en wijkraden
- Geen servicepunten
- Personeel kan geplaatst



Vijf kandidaat-fusiegemeenten vergeleken



Beoordelingsmodel

- Deel 1: Bereidheid tot fusie
 - Ongedeeld
 - Per 1 januari 2019
- Deel 2A: Visie op de nieuwe gemeente:
 - Meerwaarde voor beide gemeenten
 - Samenhangende bestuursstijl
 - Beleidsmatige samenhang
 - Balans regionale en lokale belangen

Beoordelingsmodel

Deel 2B: Rijksbeleidskader

- Draagvlak
- Interne samenhang/dorps- en kernenbeleid
- Bestuurskracht
- Evenwichtige regionale verhoudingen
- Duurzaamheid
- Financiële (meerjaren)positie

Beoordelingsmodel

Deel 2B: Rijksbeleidskader

criterium	Uitwerking
Draagvlak	Er dient zowel lokaal bestuurlijk, regionaal en maatschappelijk draagvlak te zijn.
Interne samenhang/dorps- en kernenbeleid	De gemeente heeft een herkenbare identiteit en betreft burgers, maatschappelijke organisaties en gemeenschappen bij de vormgeving en, indien gewenst, bij de uitvoering van beleid.
Bestuurskracht	Maatschappelijke opgaven en wettelijke taken worden adequaat uitgevoerd, waarbij recht wordt gedaan aan de maatschappelijke omgeving.
Evenwichtige regionale verhoudingen	De schaal van de gemeente dient in verhouding te staan tot het regionale opgavenprofiel.
Duurzaamheid	De gemeente dient duurzaam in staat te zijn de gemeentelijke taken (zelfstandig) uit te voeren, mede in relatie tot de regionale context.
Financiële (meerjaren)positie	De gemeente heeft een voldoende sterke financiële basis.

Beoordelingsmodel

Deel 2C: Kernwaarden

Groene buffer en natuurwaarden

- Uitvoering groenstructuurplan.
- Uitbreiding van de Haven Amsterdam in de Houtrakpolder is geen optie.

Leefbaarheid en leefklimaat in de dorpen

- Beperken (geluids)overlast.
- Behoud van voorzieningen.
- Woningbouw voor eigen behoefte (ouderen en jongeren).
- Behoud dorpse karakter.
- Aanleggen en onderhouden groenstructuren.

Beoordelingsmodel

Deel 2C: Kernwaarden

Belevingswaarde buitengebied

- Intensieve recreatie aan de randen.
- In het gebied extensieve recreatie.
- Recreatief watergebruik op doorgaande routes.
- In stand houden forten van de Stelling van Amsterdam.

Gemeenschapszin

- Subsidies om het verenigingsleven te stimuleren.
- In stand houden van lokale voorzieningen (dorpshuizen, scholen).
- Voeren van een actief dorpen- of kernenbeleid.

Beoordelingsmodel

Deel 2C: Kernwaarden

Lokale verbindingen

- Minimaal een lichte vorm van OV tussen de dorpen.
- Aansluiting van de buslijn op het NS-station Halfweg.
- Onderhoud van wegen.
- Tegengaan van sluipverkeer.
- Veilige fietsverbindingen tussen de dorpen, tussen omliggende steden en aan recreatieve routes.

Bedrijvigheid

- In PolanenPark is ruimte voor grootschalige bedrijvigheid in hogere milieucategorieën met een regionale functie.
- Binnen de dorpen is ruimte voor kleinschalige bedrijvigheid en detailhandel.
- Sugar City biedt ruimte voor vernieuwende initiatieven.
- In het buitengebied is ruimte voor agrarische en recreatieve bedrijven met behoud van de leefbaarheid.
- Agrarische bedrijvigheid wordt gecombineerd met andere functies.

Beoordelingsmodel

Deel 2C: Kernwaarden

Cultureel erfgoed

- Behoud en aantrekkelijk maken van cultureel erfgoed.
- Verhogen aantrekkelijkheid gebiedsrecreatie.

Voorzieningenniveau

- Behoud huidige voorzieningenniveau van winkels, zorg- en welzijnsinstellingen, scholen, dorpshuizen en sportverenigingen door optimalisatie en herstructurering in gebundelde en multifunctionele centra (zoals een medisch centrum, brede school of bundeling van sportvoorzieningen).

Beoordelingsmodel

Deel 2C: Kernwaarden

Gemeentelijke dienstverlening

- De gemeentelijke dienstverlening blijft minimaal op het huidige kwaliteitsniveau.
- Betrokkenheid van de gemeente en stimuleren van initiatieven.
- Financieel gezonde gemeente.
- Gericht kernenbeleid dat inspeelt op de behoeften van de dorpen.
- Acceptabele kosten voor gemeentelijke producten.

Gemeentelijke belastingen

- Tarieven van OZB en andere gemeentelijke belastingen blijven op een gemiddeld niveau in vergelijking met andere gemeenten in de regio.

Beoordelingsmodel

Deel 2D: Kernwaarden

Personele belangen

- De expertise wordt meegenomen naar de fusiegemeente.
 - Tot aan de fusiedatum wordt geïnvesteerd in de medewerkers voor een kansrijke overgang.
 - Alle medewerkers komen in dienst van de fusiegemeente (geen gedwongen ontslagen).
 - Er vindt harmonisatie van het personeelsbeleid plaats.
 - Een personeelsconvenant, sociaal statuut en een sociaal plan zijn onderdeel van het herindelingsontwerp met een gezamenlijke organisatiemissie.
-

Beoordelingsmodel

- Deel 2E:
Woonlasten voor inwoners
- Deel 2F:
Specifieke punten per kandidaat-fusiegemeente

Input experttafel op kernwaarden

- Groene buffer:
Waak tegen de druk van het recreatieschap. Groen is voor recreatie en rust.
- Leefbaarheid kernen:
Extra investeren in voorzieningen, zoals cultuur en monumenten. Maar ook winkels.
Behoud kleine scholen.
N200 alleen voor bestemmingsverkeer

Input experttafel op kernwaarden II

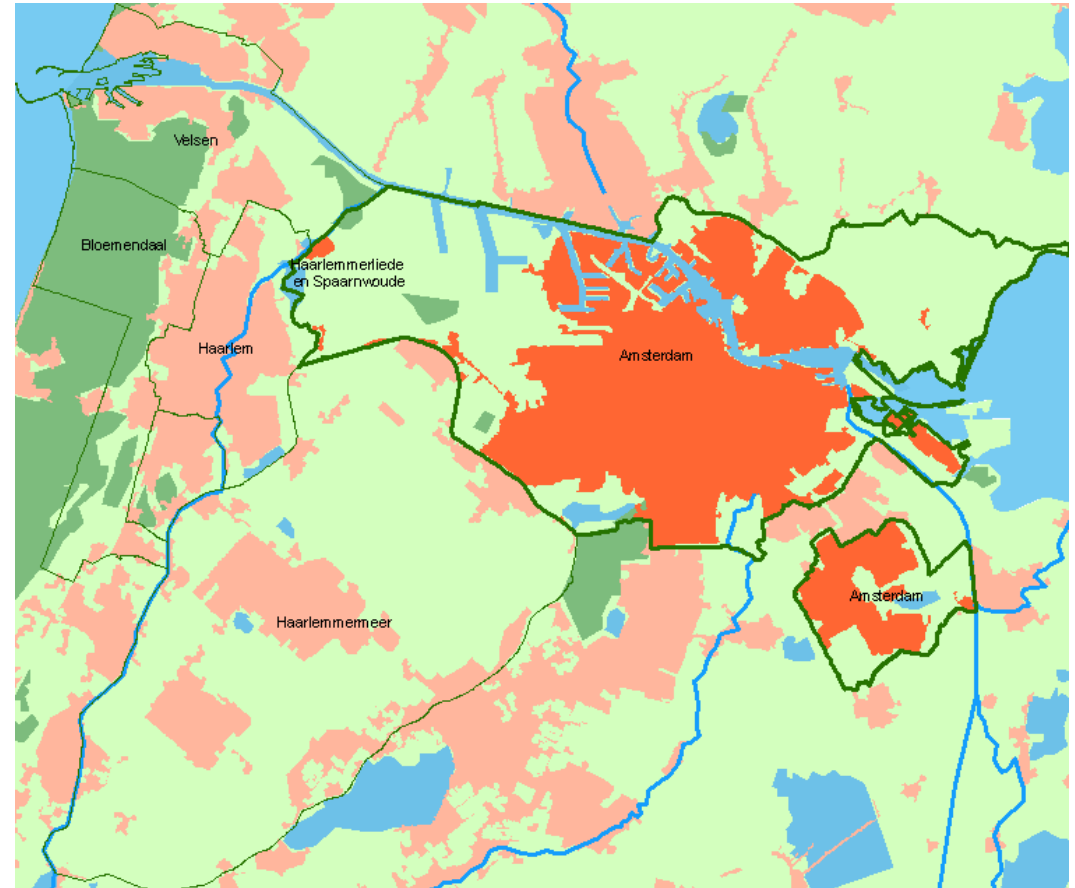
- Lokale verbindingen:
Aandacht voor ontsluiting SpaarneBuiten.
- Bedrijvigheid:
Aandacht voor bereikbaarheid ondernemers en SugarCity.

Input experttafel op kernwaarden III

- Dienstverlening:
Accent leggen op kwaliteit dienstverlening
- Personeelsbeleid:
Behoud lokale kennis en betrokkenheid
Aandacht voor oud-personeel

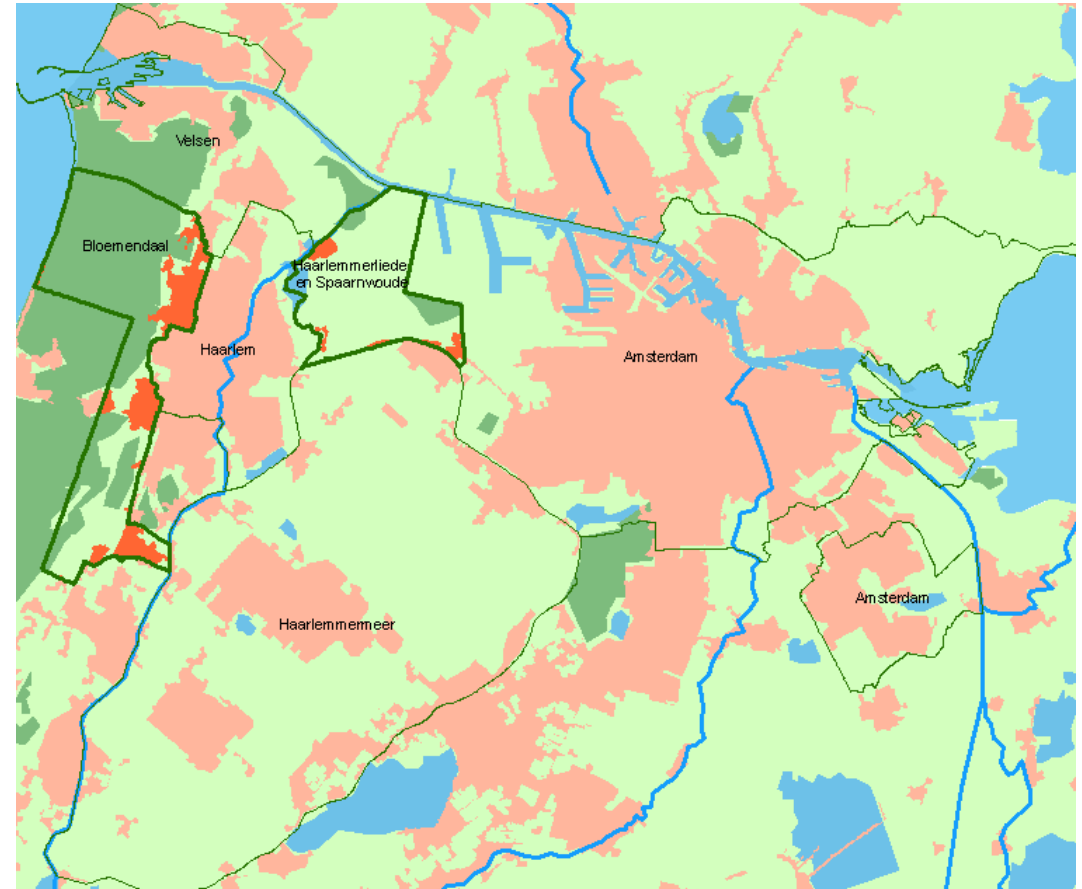
Fusie met Amsterdam (839.698 inwoners, 7 stadsdelen)

- Strategisch belang is vertaald in een visie op de nieuwe gemeente
- Bestuurlijk draagvlak: college heeft nog geen standpunt ingenomen
- Kernwaarden zijn uitgewerkt in concrete voorstellen, voor zover nu mogelijk
- Personele belangen zijn gewaarborgd, gunstige arbeidsvoorwaarden
- Woonlasten zijn gunstig



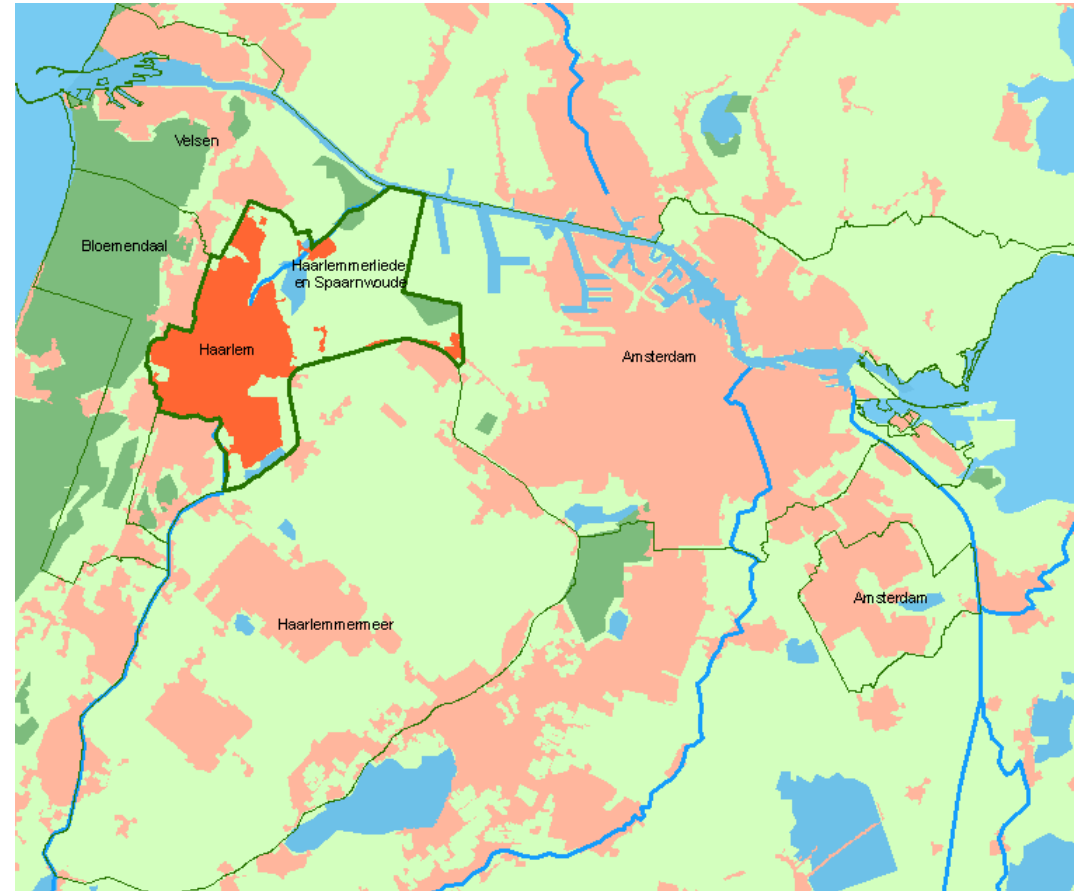
Fusie met Bloemendaal (27.871 inwoners, 10 dorpen)

- Strategisch belang beperkt en op hoofdlijnen vertaald in een visie
- Bestuurskracht in samenwerking met Heemstede
- Kernwaarden zijn niet uitgewerkt, alleen een verwijzing naar de eigen gemeente
- Slaagkans is afhankelijk van de verdere uitwerking en randvoorwaarden
- Personele belangen inpassen in organisatieontwikkeling
- Woonlasten zijn ongunstig



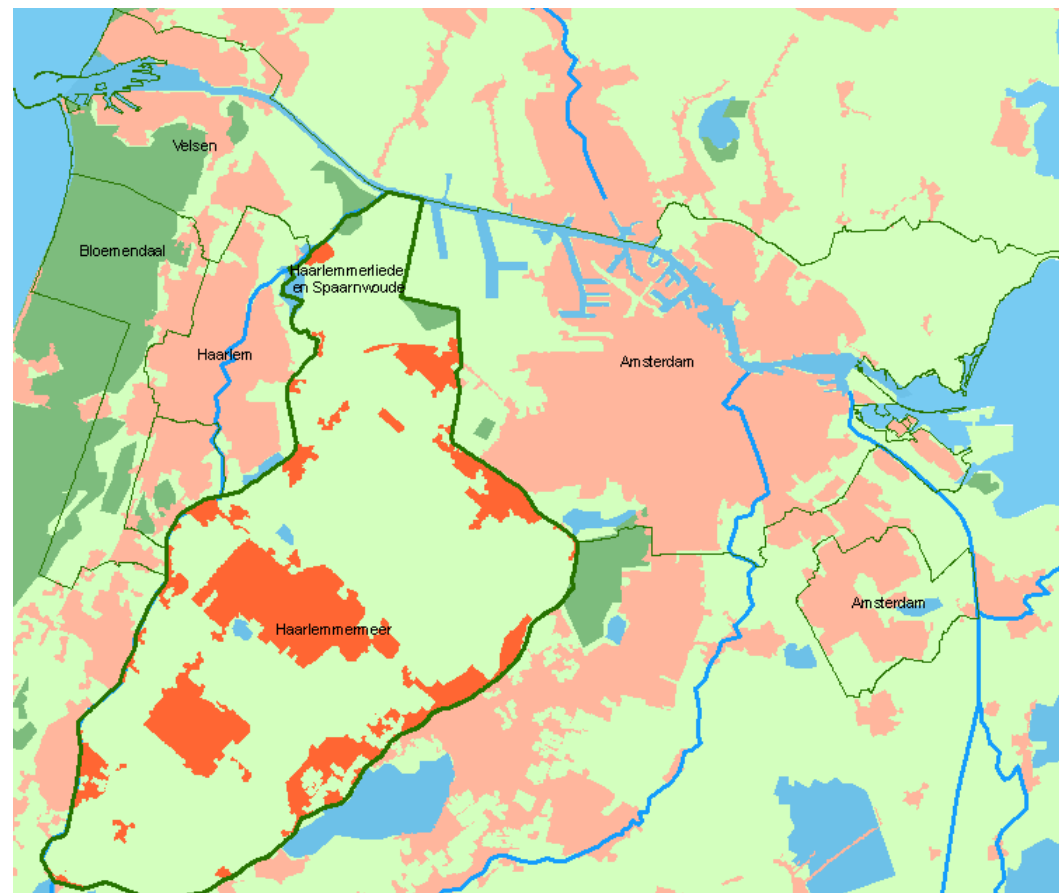
Fusie met Haarlem (163.678 inwoners, 5 stadsdelen)

- Strategisch belang richt zich op hereniging met Spaarndam
- Bestuurskracht staat onder druk door schuldpositie
- Kernwaarden zijn uitgewerkt in combinatie met eigen kernwaarden. Zorgpunten: SpaarneBuiten, N200, SugarCity
- Personele belangen worden goed behartigd tegen huidige arbeidsvoorwaarden
- Woonlasten zijn gunstig



Fusie met Haarlemmermeer (150.117 inwoners, 30 kernen)

- Strategisch belang is de gevoelde natuurlijke verbinding met gebied en identiteit kernen
- Ervaring met bovenlokale strategische vraagstukken en bekend met dubbeldorpen
- Kernwaarden passen bij het beleid van de gemeente (behoudens visie op N200)
- Behoud servicepunt Halfweg
- Personele belangen worden goed behartigd, gunstige arbeidsvoorwaarden
- Woonlasten zijn gunstig



Fusie met Velsen 73.049 inwoners, 13 kernen)

- Strategisch belang is versterking IJmondse samenwerking en regionale positie (MRA en NZKG)
- Ervaring met bovenlokale strategische vraagstukken en bekend met dubbeldorpen
- Kernwaarden passen bij het beleid van de gemeente. Neutraal t.a.v. SugarCity. Via overleg trachten N200 op te lossen
- Personele belangen behartigen via herindelingsregime
- Woonlasten zijn bovengemiddeld

