



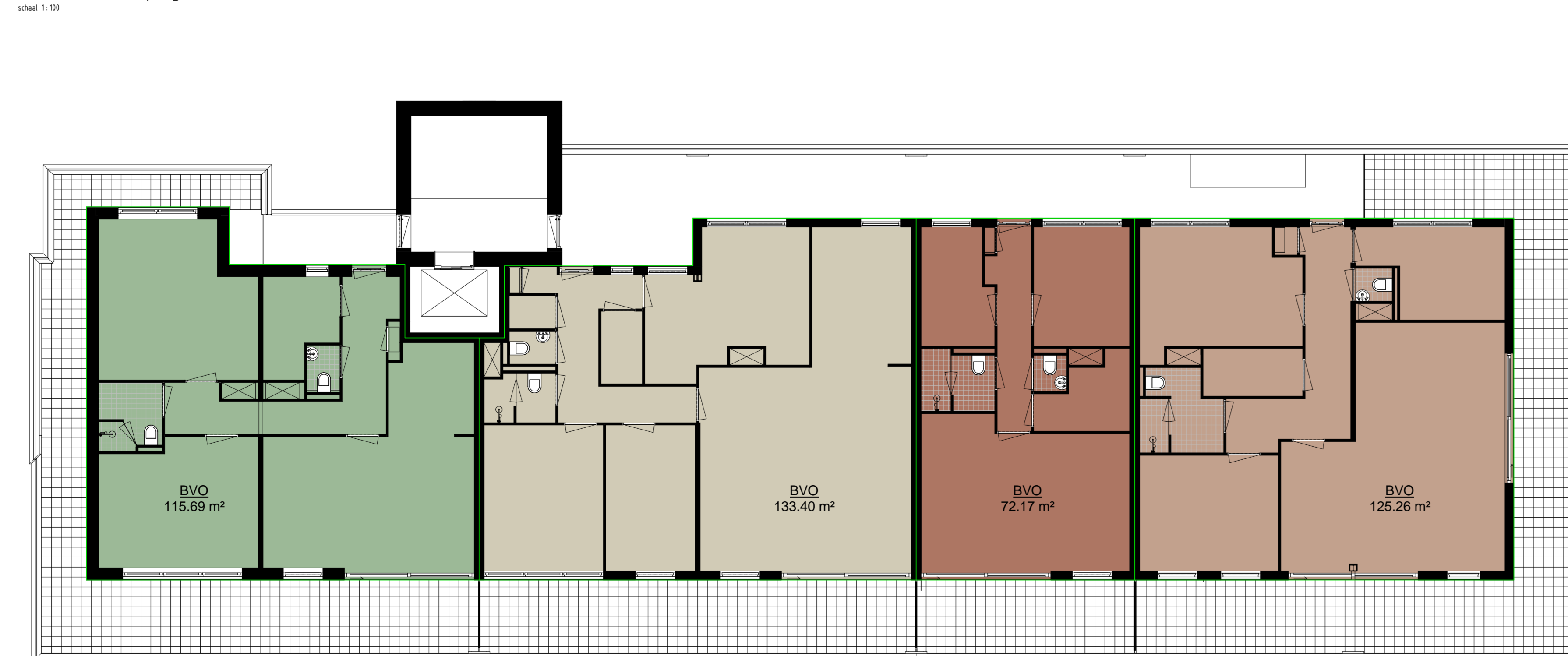
Begane Grond BVO



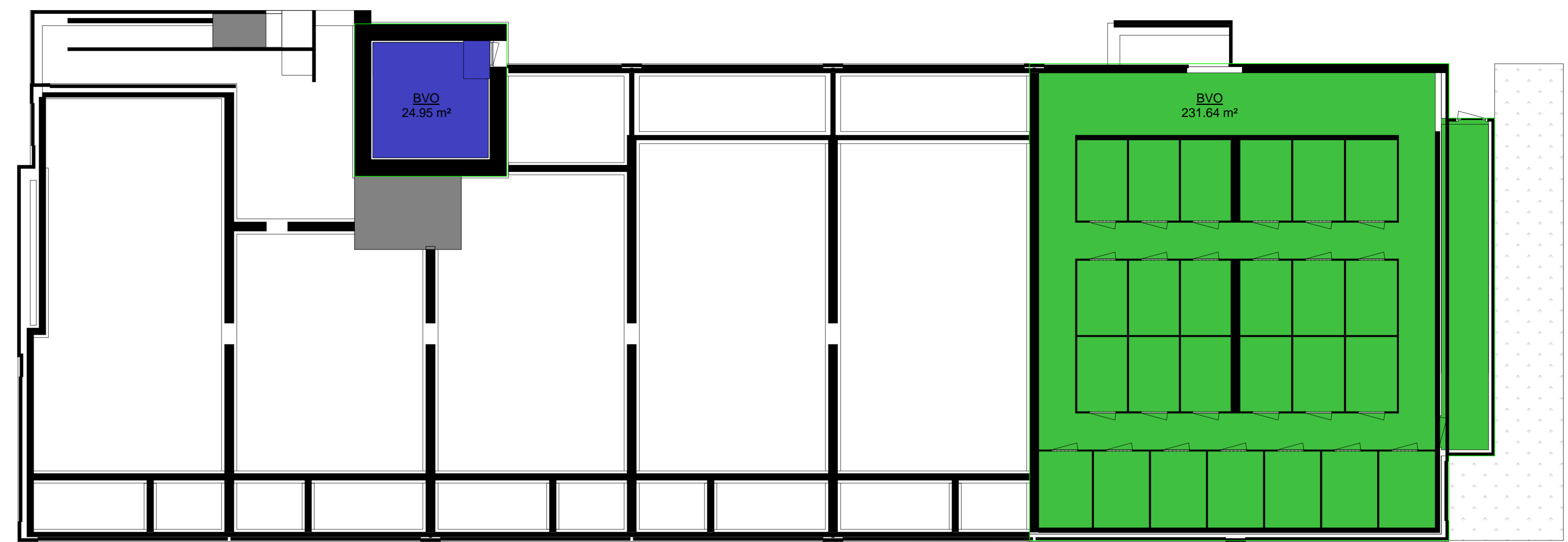
Eerste Verdieping BVO



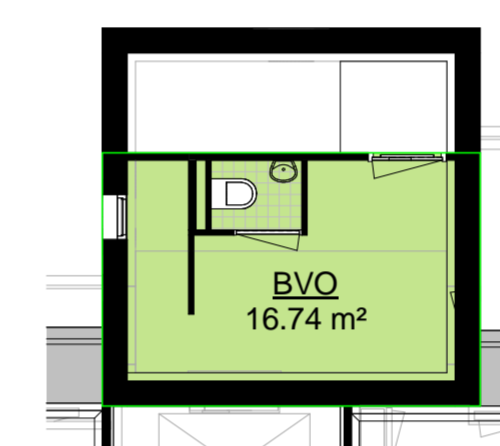
Tweede Verdieping BVO



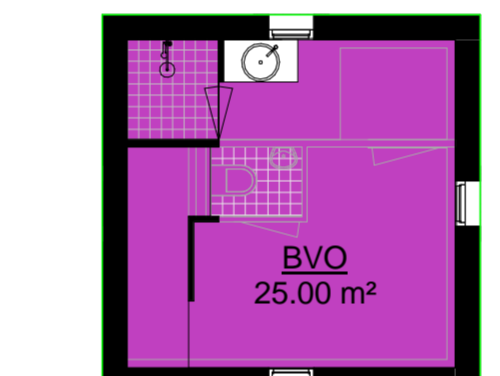
Derde Verdieping BVO



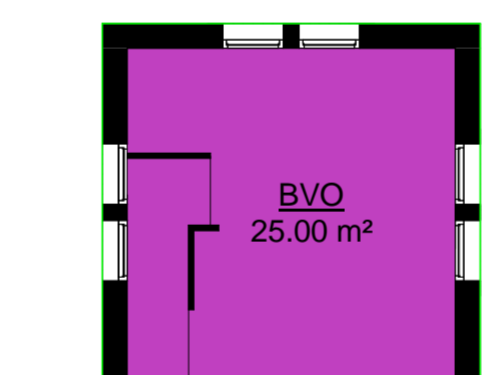
Kelder BVO



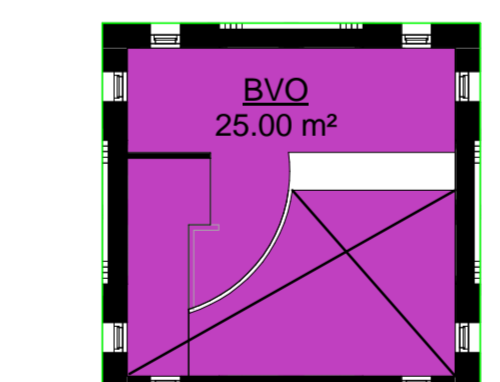
Torenkamer A bvo



Torenkamer B bvo



Torenkamer C bvo



Torenkamer D bvo

Area Schedule (BVO)

Level	Name	Area	Volume
V-1			
V-1	BVO	25 m <sup>2</sup>	65 m <sup>3</sup>
V-1	BVO	232 m <sup>2</sup>	605 m <sup>3</sup>
		257 m <sup>2</sup>	670 m <sup>3</sup>
V0			
V0	BVO	82 m <sup>2</sup>	214 m <sup>3</sup>
V0	BVO	95 m <sup>2</sup>	249 m <sup>3</sup>
V0	BVO	60 m <sup>2</sup>	158 m <sup>3</sup>
V0	BVO	73 m <sup>2</sup>	191 m <sup>3</sup>
V0	BVO	82 m <sup>2</sup>	214 m <sup>3</sup>
V0	BVO	82 m <sup>2</sup>	214 m <sup>3</sup>
V0	BVO	102 m <sup>2</sup>	267 m <sup>3</sup>
		578 m <sup>2</sup>	1508 m <sup>3</sup>
V1			
V1	BVO	82 m <sup>2</sup>	214 m <sup>3</sup>
V1	BVO	95 m <sup>2</sup>	249 m <sup>3</sup>
V1	BVO	60 m <sup>2</sup>	158 m <sup>3</sup>
V1	BVO	73 m <sup>2</sup>	191 m <sup>3</sup>
V1	BVO	82 m <sup>2</sup>	214 m <sup>3</sup>
V1	BVO	82 m <sup>2</sup>	214 m <sup>3</sup>
V1	BVO	102 m <sup>2</sup>	267 m <sup>3</sup>
		578 m <sup>2</sup>	1508 m <sup>3</sup>
V2			
V2	BVO	82 m <sup>2</sup>	214 m <sup>3</sup>
V2	BVO	95 m <sup>2</sup>	249 m <sup>3</sup>
V2	BVO	60 m <sup>2</sup>	158 m <sup>3</sup>
V2	BVO	73 m <sup>2</sup>	191 m <sup>3</sup>
V2	BVO	82 m <sup>2</sup>	214 m <sup>3</sup>
V2	BVO	82 m <sup>2</sup>	214 m <sup>3</sup>
V2	BVO	102 m <sup>2</sup>	267 m <sup>3</sup>
		578 m <sup>2</sup>	1508 m <sup>3</sup>
V3			
V3	BVO	116 m <sup>2</sup>	302 m <sup>3</sup>
V3	BVO	133 m <sup>2</sup>	348 m <sup>3</sup>
V3	BVO	72 m <sup>2</sup>	188 m <sup>3</sup>
V3	BVO	125 m <sup>2</sup>	327 m <sup>3</sup>
		447 m <sup>2</sup>	1165 m <sup>3</sup>
Toren verd A			
Toren verd A	BVO	17 m <sup>2</sup>	44 m <sup>3</sup>
		17 m <sup>2</sup>	44 m <sup>3</sup>
Toren verd B			
Toren verd B	BVO	25 m <sup>2</sup>	65 m <sup>3</sup>
		25 m <sup>2</sup>	65 m <sup>3</sup>
Toren verd C			
Toren verd C	BVO	25 m <sup>2</sup>	65 m <sup>3</sup>
		25 m <sup>2</sup>	65 m <sup>3</sup>
Toren verd D			
Toren verd D	BVO	25 m <sup>2</sup>	65 m <sup>3</sup>
		25 m <sup>2</sup>	65 m <sup>3</sup>
Grand total		2528 m <sup>2</sup>	6597 m <sup>3</sup>

Alle maten in het werk controleren

Indiening

Nieuwbouw 26 appartementen Halfweg

Opdrachtgever: Badhoeve Bouw  
Onderwerp: BVO oppervlaktes

Scale: 1:100  
Date: 15-12-14  
Project: AH18 I-10

KIP architecten 1/2 w/g

Haarlemmerstraatweg 11b, 1165 XJ Halfweg  
Postbus 115, 1160 AC Zwanenburg  
T 020 624 35 58 F 020 620 64 19 E info@kiparchitecten.nl