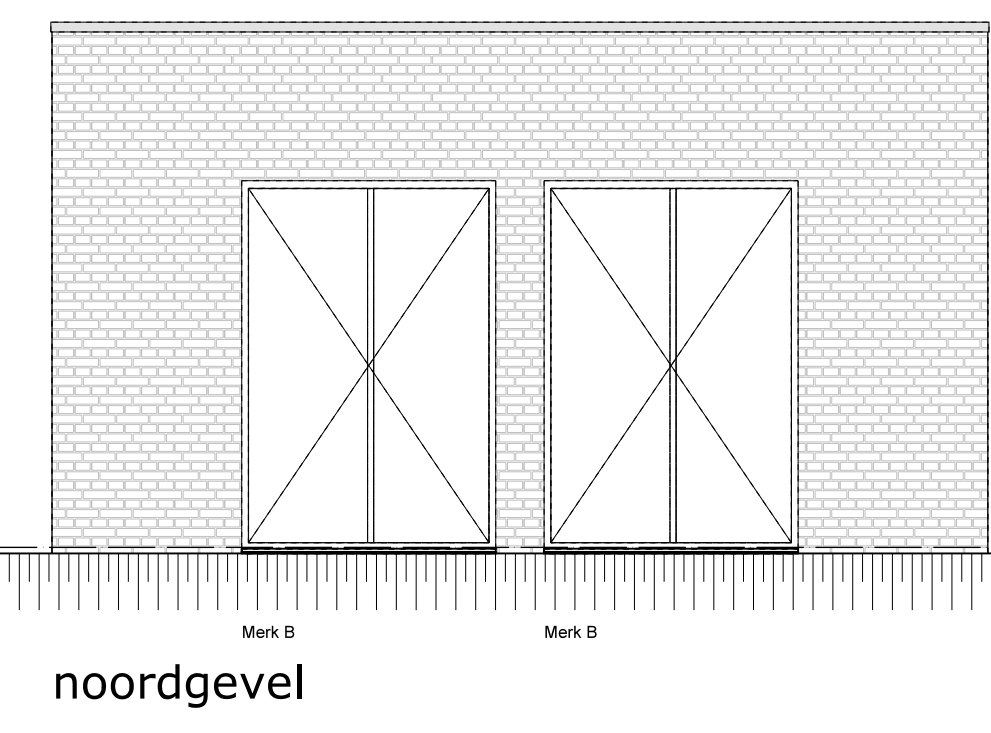
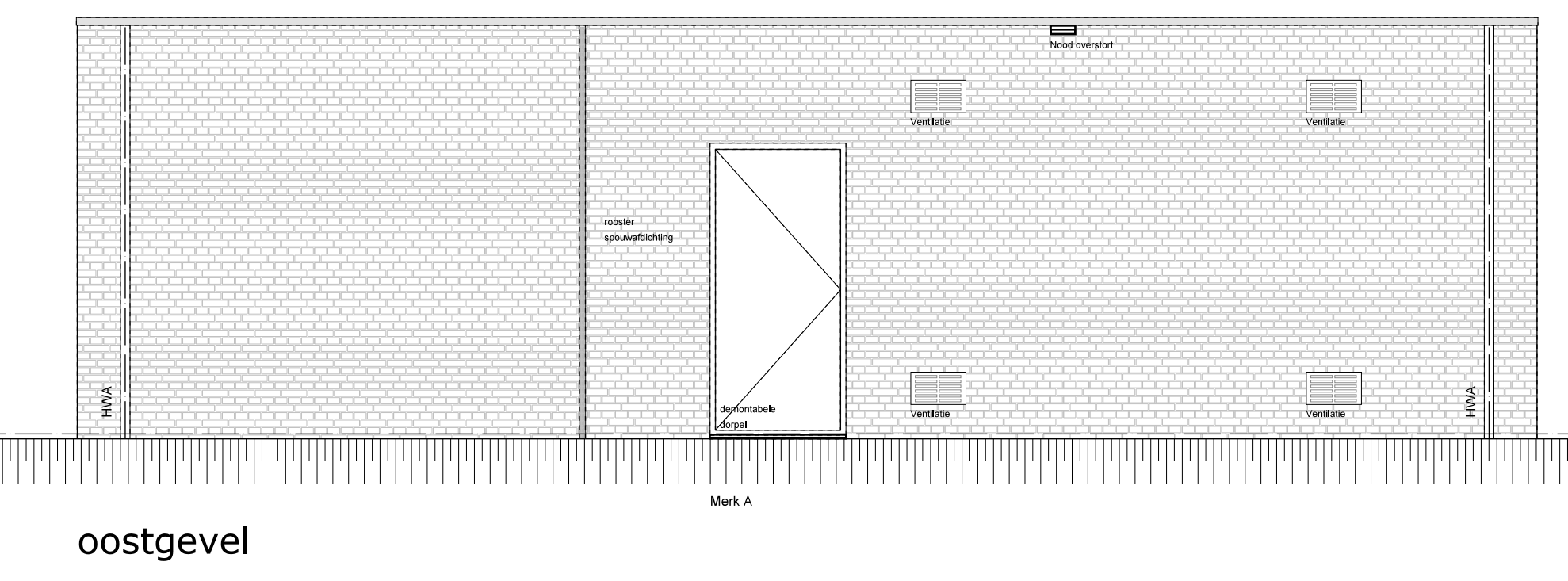


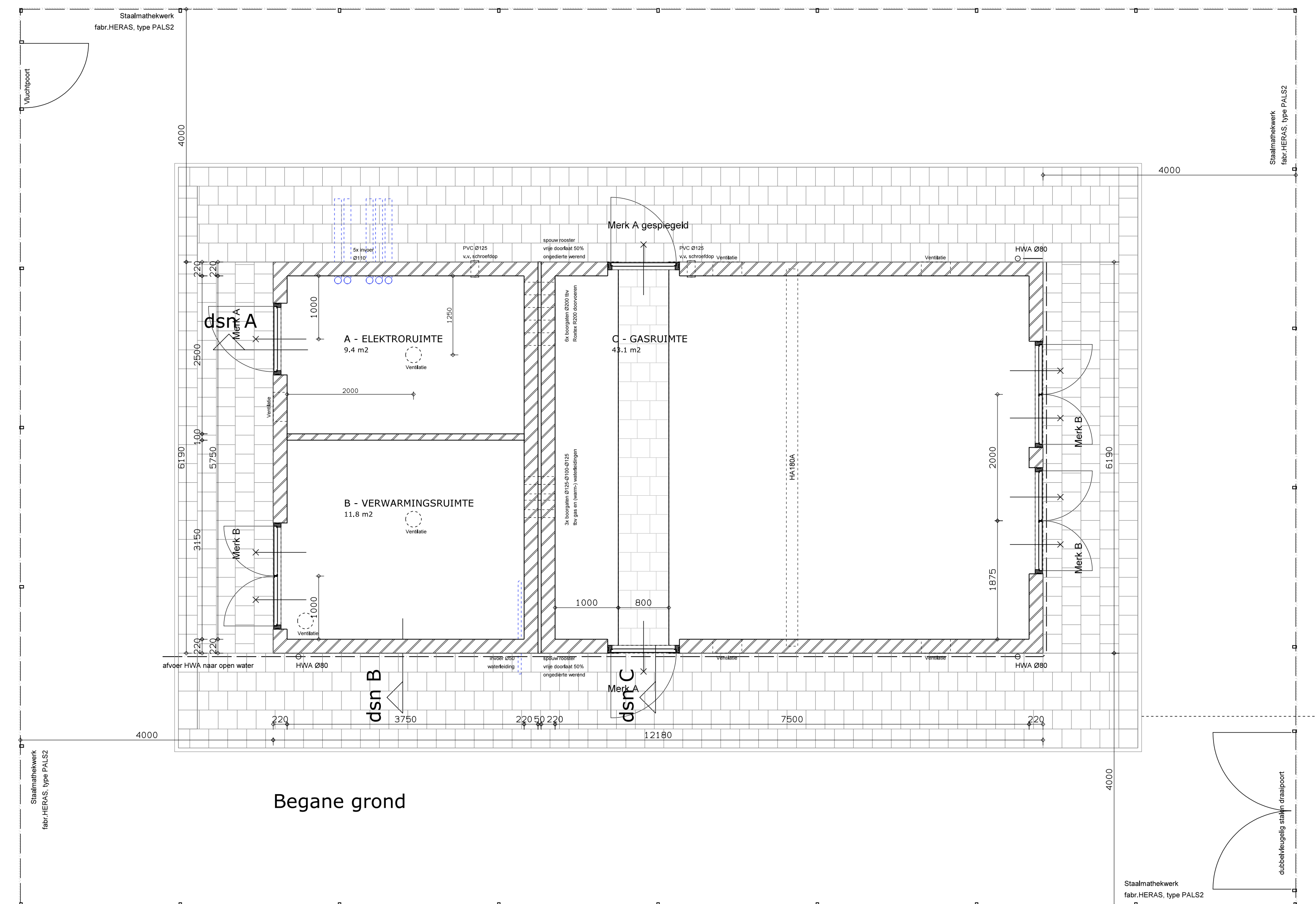
westgevel



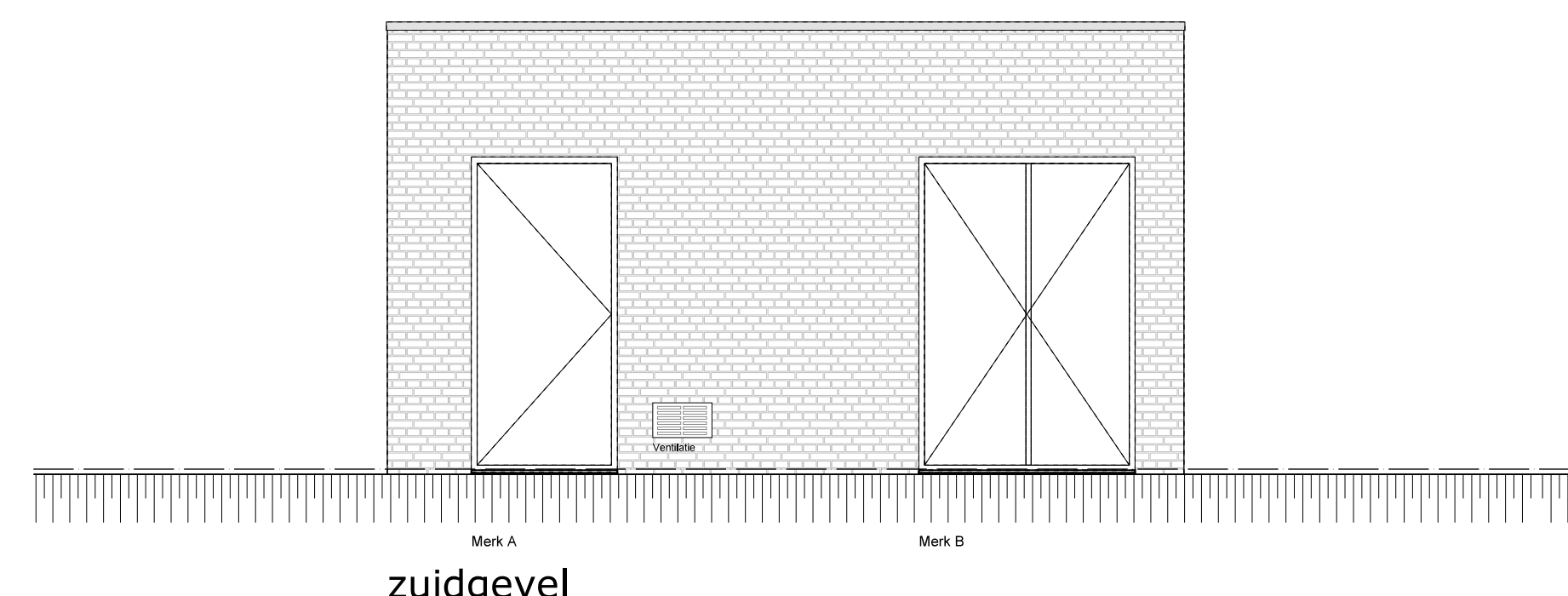
noordgevel



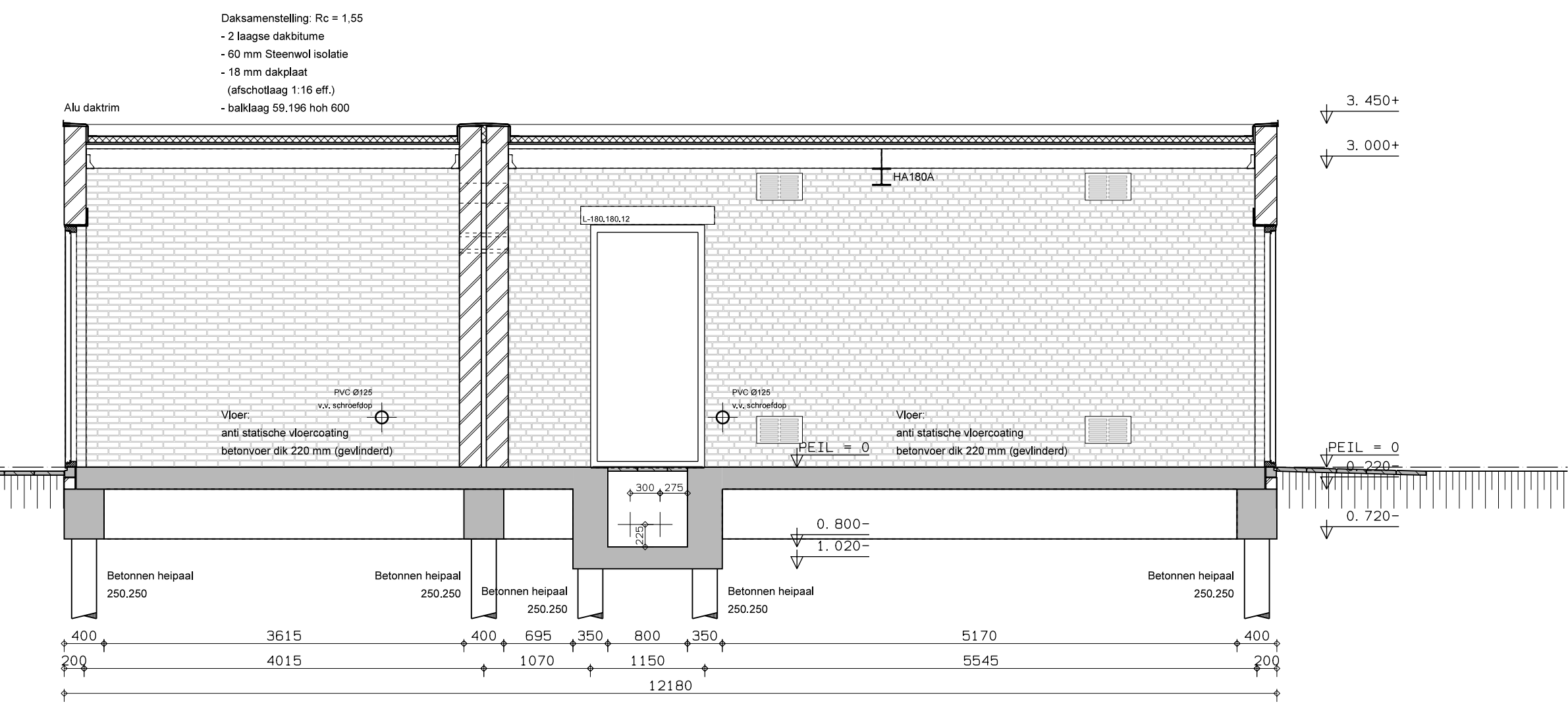
oostgevel



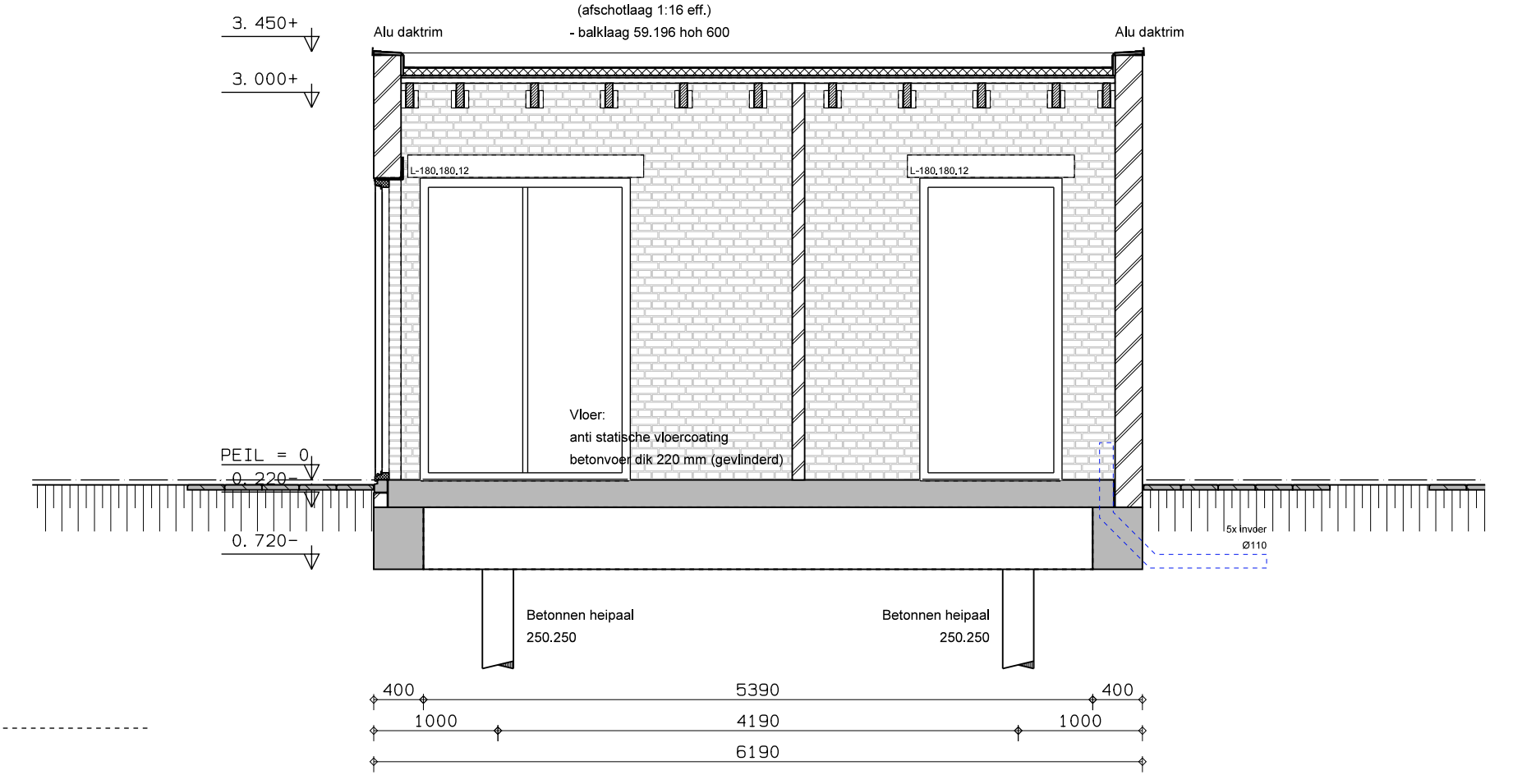
Begane grond



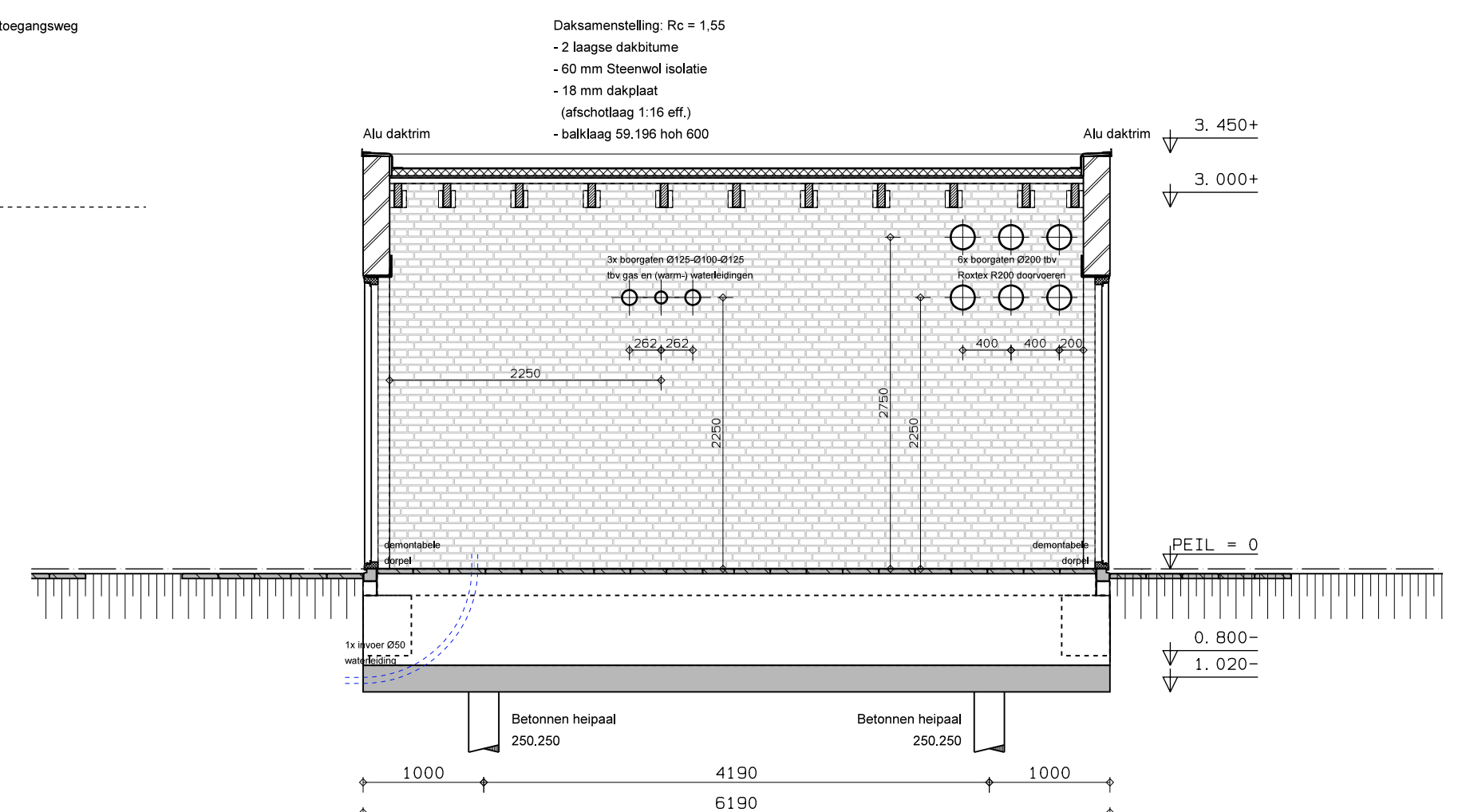
zuidgevel



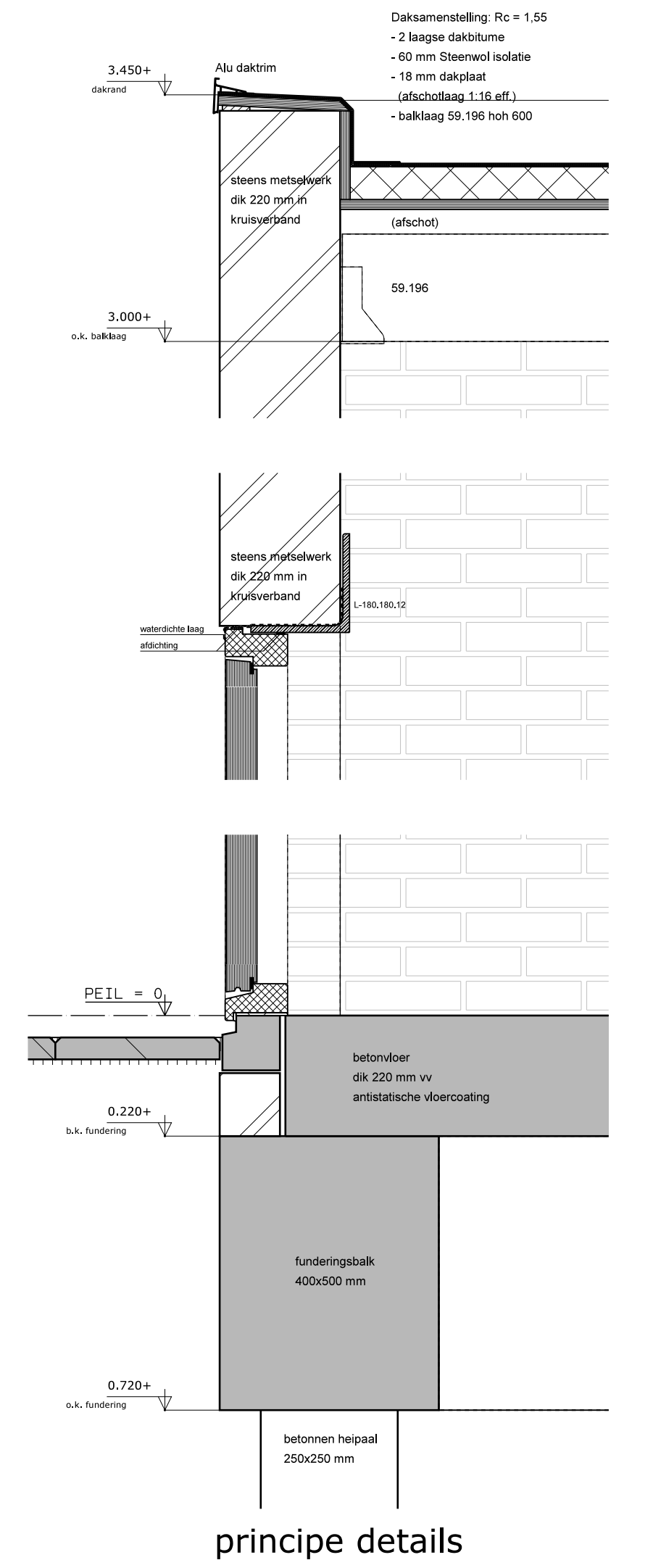
doorsnede A



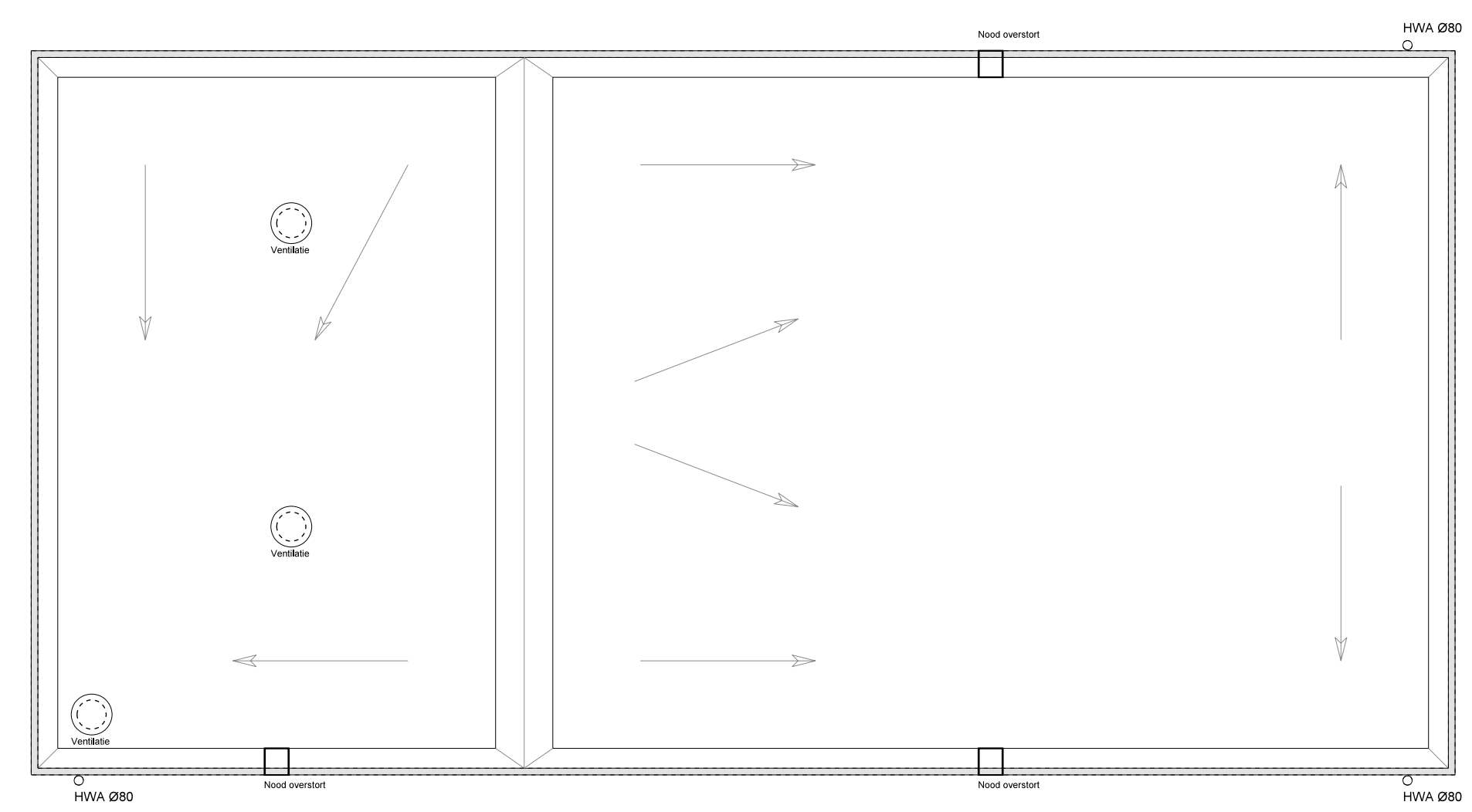
doorsnede B



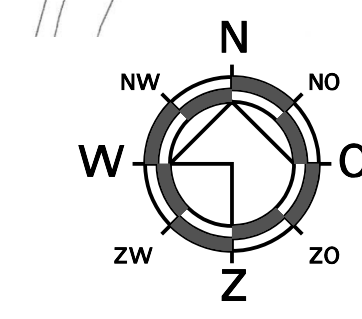
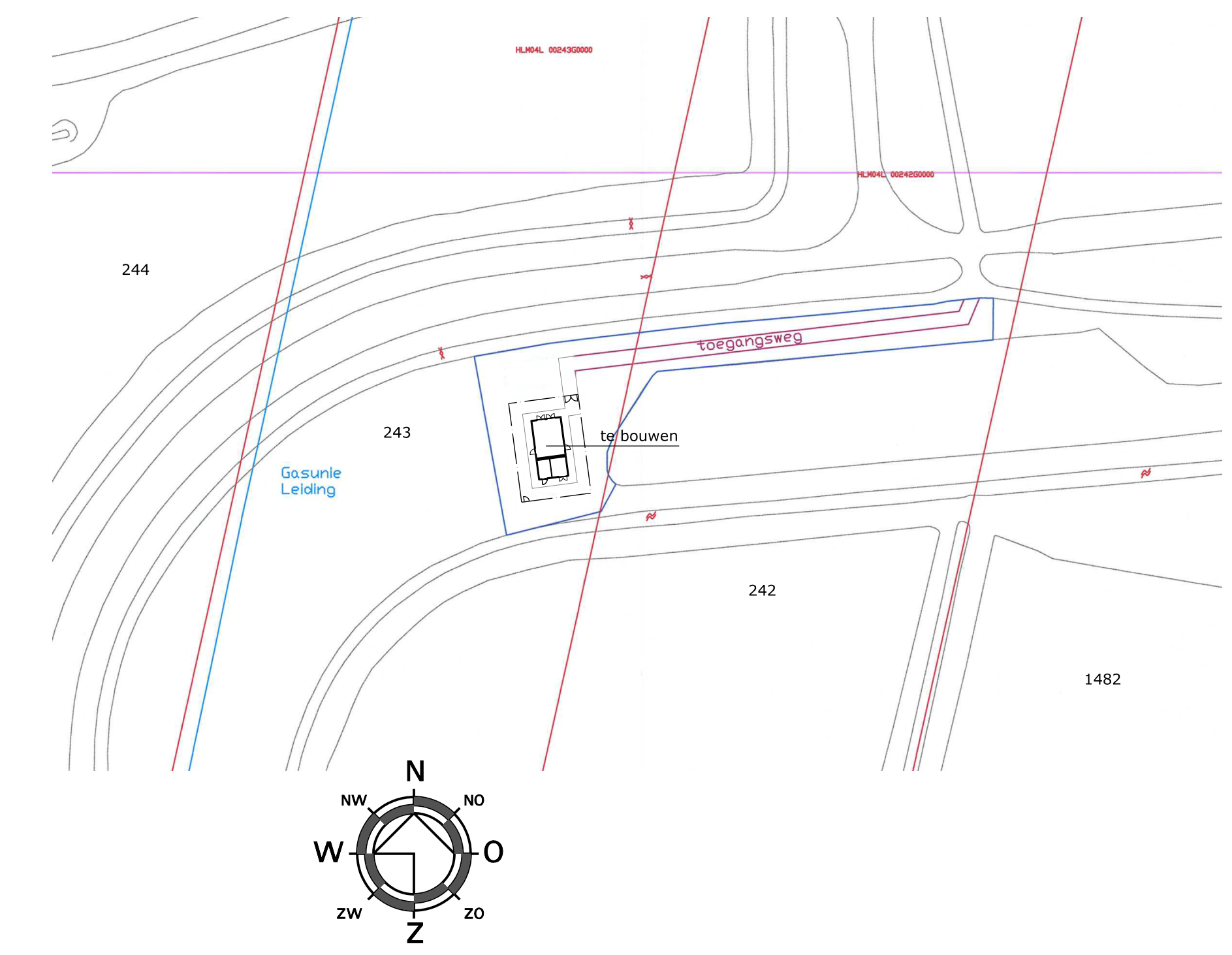
doorsnede C



principe details



Dakplattengrond



RENVOOI
KLEUREN EN MATERIALEN

| | | |
|-----------|---------------------------|-----------------------|
| GEVEL | BAKSTEEN, VOORHANG OP | GEEL NATUUREL |
| KOZZIJNEN | HOUT, DEKKEND GESCHILDERD | GREIS |
| DEUREN | HOUT, DEKKEND GESCHILDERD | LECHT GREIS |
| DEKLAAND | ALUMINIUM | NATUUREL |
| PLATAAK | BITUMENLUS | DONKER GREIS |
| HEKWERK | STAALHEKWERK | DEKKENDEGRIS RAL 6009 |

OPPERVLAKTEN

| | |
|----------------------|--------------|
| PERCEEL OPPERVLAKTE | + 1.600,0 m² |
| BRUTO VLOEROPPERVLAK | 75,4 m² |
| BRUTO INHOUD | 282,3 m³ |

BRANDWEER

Het gebouw omvat de volgende gebruiksfuncties:
- overige gebruiksfunctie
Brandveerendheids gebouwen (aan buiten naar binnen)
- 30 minuten overdekt NEN 6064

GASUNIE

Het gebouw en terrein overeenkomstig de:
Onders: Streefplan Bouwvoorschrift 02B-03-04
Versie 4, 28-11-2014
Verdiele, wijle doorkijk
- gasdrukregel en meetruimte C min. 1N, vloeroppervlakte
- elektriciteits min. 0,5% vloeroppervlakte

SITUATIE

SCHAAL: 1:1000
GEMEENTE: HAARLEMERLEDE EN SPAARWOUDE
SECTIE: 1
KADASTRAAL NR.: 242 & 243 GED.

BURO SCHOOTE
VORMGEVING BOUWKUNDE ADVIES

| | |
|-----------|--------------------------------|
| werk | : NIEUWBOUW GASSTATION |
| ontwerper | : WETH. VAN ESSENWEG AMSTERDAM |
| onderdeel | : IOV STEDIN NETBEHEER BV |
| | : OVERZICHTTEKENING |
| | : PLATTEGROND, GEVELS |
| | : DOORSNEDEN, SITUATIE |
| status | : VOORLOPIG |
| schaal | : 1:50 |
| formaat | : A-1 |
| datum | : 8 JUNI 2015 |
| gewijzigd | : 11 JUNI 2015 |
| werknr. | : 15-0262 |
| bladvr. | : BE-01 |