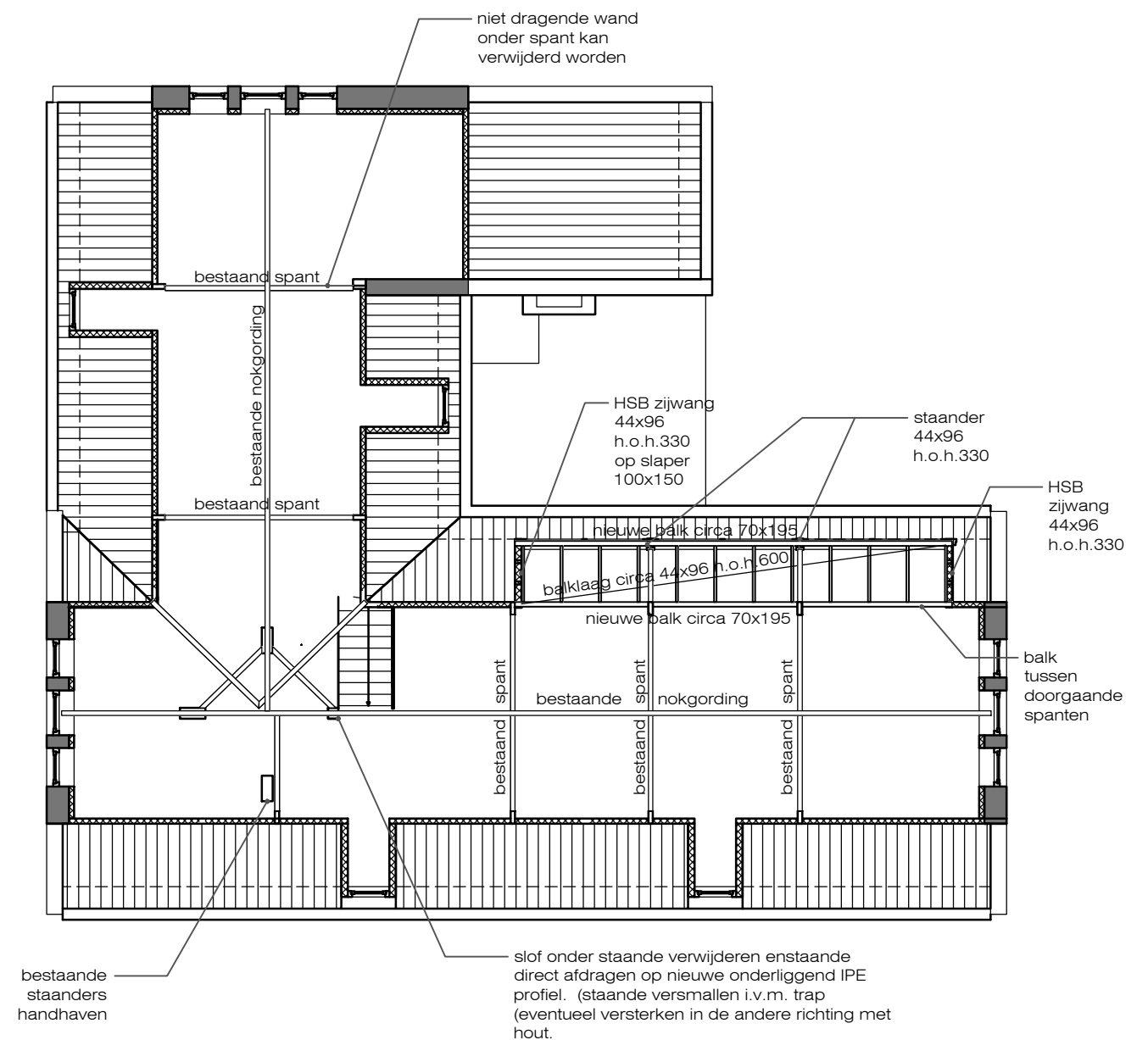


TWEEDE VERDIEPINGSVLOER

MET ONDERLIGGENDE PLATTEGROND 1:100



DAKCONSTRUCTIE

MET ONDERLIGGENDE PLATTEGROND 1:100

CONSTRUCTIEF PRINCIPE TEKENING

EXACTE DIMENSIE MOETEN NOG NADER BEREKEND EN GEDETAILLEERD WORDEN

werk omschrijving:

- Maten dienen i.h.w. gecontroleerd te worden.
- Dimensies constructie onderdelen zijn nog niet berekend en dienen vóór de bouw te worden berekend en ingediend ter controle bij de gemeente.
- Uit definitieve berekening kunnen wijzigingen in afmetingen voortvloeien en zelfs in constructie methode.

	best. dragende wand	betonkwaliteit:	C20/25	betonstaal:	B500A
	staal	milieuklasse:	2	hout binnen:	grenen C18
	plaatmateriaal	consistentie:	2/3	hout buiten:	grenen C24
	isolatie	betondekking:	20mm	staal binnen:	stralen en menien
	metselwerk	br.w. of oncontr.:	35mm	staal buiten:	th. verzinken
	kalk zandsteen				
	in situ beton				
	prefab beton				
	cement mortel				
	hout				

onderwerp: **Constructie Principe**
 project adres: **Amsterdamsestraatweg 10 1165 MA, Amsterdam**
 project nummer: **13073**
 datum: **13-09-2013**
 schaal: **1:100**

tekening nummer: **BA-02**
 revisie: **REV-0**
 blad en formaat: **02 van 02 / A3**

STRUCTURE
 engineering
 Van Limburg Stirumplein 18111
 Amsterdam - +31(0)202235941
 info@str-eng.nl - www.str-eng.nl