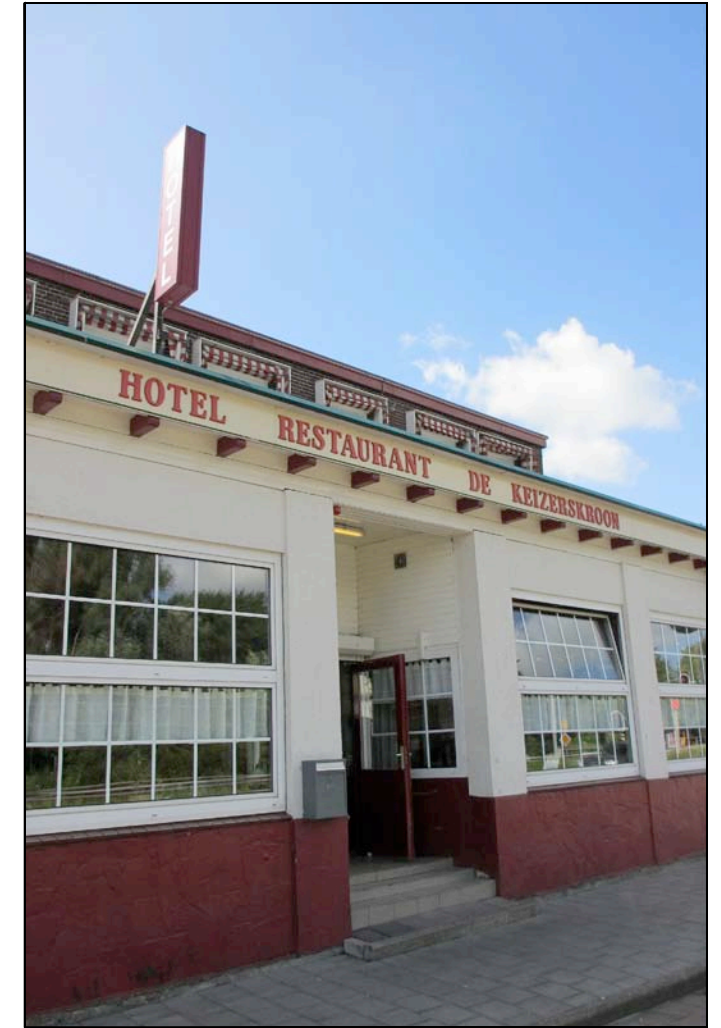


Bouwplan uitbreiding van Hotel Restaurant 'De Keizerskroon' gelegen te Halfweg



Tekeningen ten behoeve van bouwaanvraag

Projectnaam: Keizerskroon
Amsterdamsestraatweg 38
1165MA Halfweg

Opdrachtgever: Nuisker vastgoed
Kuyperlaan 24
1161 XN Zwanenburg
Tel: 06 54 39 22 79

Ontwerp:
Architektenburo Hans Wagner b.v.
Schakelstraat 16
1014 AW Amsterdam

dd. 22-4-2013

Technisch Ontwerp:
ing. T. Leijen

Inhoudsopgave: dd. 22-4-2013

Bladoverzicht:

Renvooi Blad 02

Bestaand:

Situatie + foto's Blad 03, 04

Gevelaanzichten bestaand Blad 05

Nieuw:

Situatie Blad 06

Gevelaanzichten Blad 07,08

Plattegrond begane grond Blad 09

Plattegrond integrale toegankelijkheid Blad 09a

Plattegrond brandcompartimenten Blad 09b

Plattegrond brandcompartimenten Blad 09c

Plattegrond 1ste verdieping Blad 10

Doorsnede A-A', B-B' Blad 11

Overzicht principedetails

D-ov

detail 01, 02, 03 Blad 12

detail 04, 05 Blad 13

detail 06, 07, 08 Blad 14

Renvooi

	gipsbeton blokken 100mm (600kg/m ³)		ruimte nummer, verblijfsgebied		bed 900 x 2000 mm
	gevelmetselwerk 100mm		ruimte nummer, geen verblijfsgebied		nachtkastje 300 x 300 mm
	kalkzandsteen 120-150		zelfsluitende brandwerende deur (aantal min.)		tv-meubel 1500 x 200 mm
	mechanische ventilatie 14 dm ³ /s		brandwerendheid branddoorslag (aantal min.)		kast 800 x 500 mm
	rookmelder		vluchtrichting		badmeubel 600 x 450 mm
	hoogtemaat 375+P		(nood)uitgang		douche 800 x 800 mm
	meterkast		blusmiddelen bsh -brandslanghaspel bb -brandbus		douche 700 x 350 mm
	hemel waterafvoer Ø 80mm		GO 45,8 m ²		stoel 500 x 500 mm
	vuil waterafvoer Ø 110mm		VG-2 35,3 m ²		radiator
	riolering				
	gebruiksoppervlakte				
	verblijfsgebied				

Objecten:



Het gehele bouwplan betreft een logiefunctie

Materialen:

Plint gebouw: hardsteen;

Gevelbekleding: gebakken kunststeen;

Kozijn kader: gebakken kunststeen;

Kleur:

grijs

genuanceerd rood/bruin

afwijkend van genuanceerd rood/bruin

Kozijnen (raam): hout;

wit

Kozijnen (deur): hout;

wit

Mechanische afvoer tpv badkamer 14 dm³/s

Hoogteverschil ter plaatse van toegang tot hotel en kamers max. 20mm

Alle hotelkamers worden gezien als beschermd subbrandcompartiment

Brandwerendheid hoofdconstructie: 60 min.

Electrische installatie volgens NEN 1010

Drinkwater installatie volgens NEN 1006

Constructie: tekeningen en berekingen volgens nader te verstrekken gegevens constructeur

Ventilatievoorziening volgens NEN 1087 en ventilatieberekening

Dagmaat deuropeningen 900x2300mm

Inbraakveiligheid volgens NEN 5087 en NEN 5096 (weerstandsklasse 2)

Thermische isolatie van het logiegebouw volgens NEN 1068 en EPC-berekening

Trappen voldoen aan het bouwbesluit

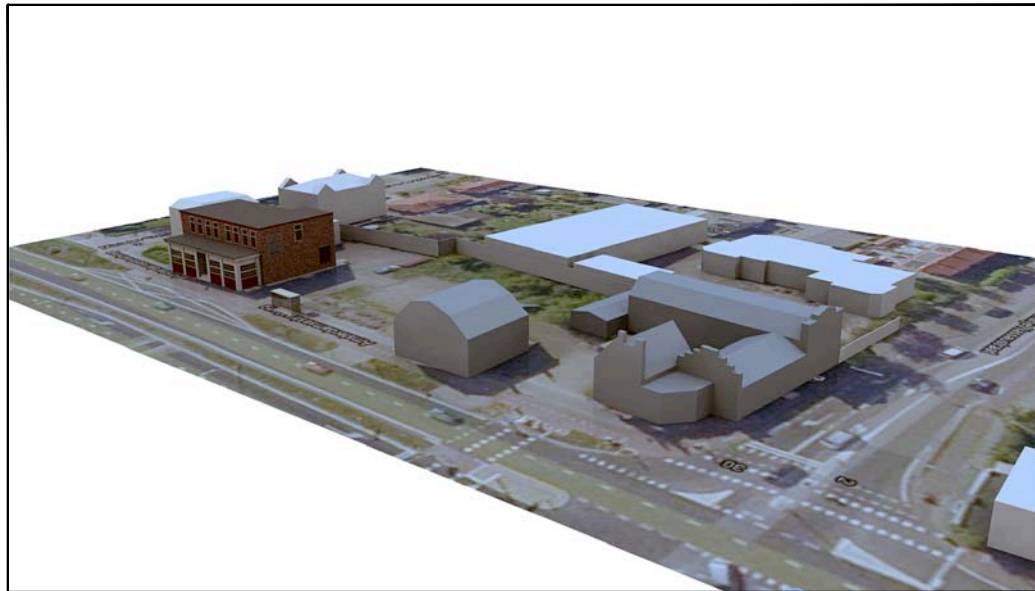
Beglazing

- Indien niet nader aangegeven, zijn de gevelkozijnen voorzien van isolerende beglazing

- ig = isolerend glas

- igg = geïsoleerd veiligheidsglas

- cb = colorbel



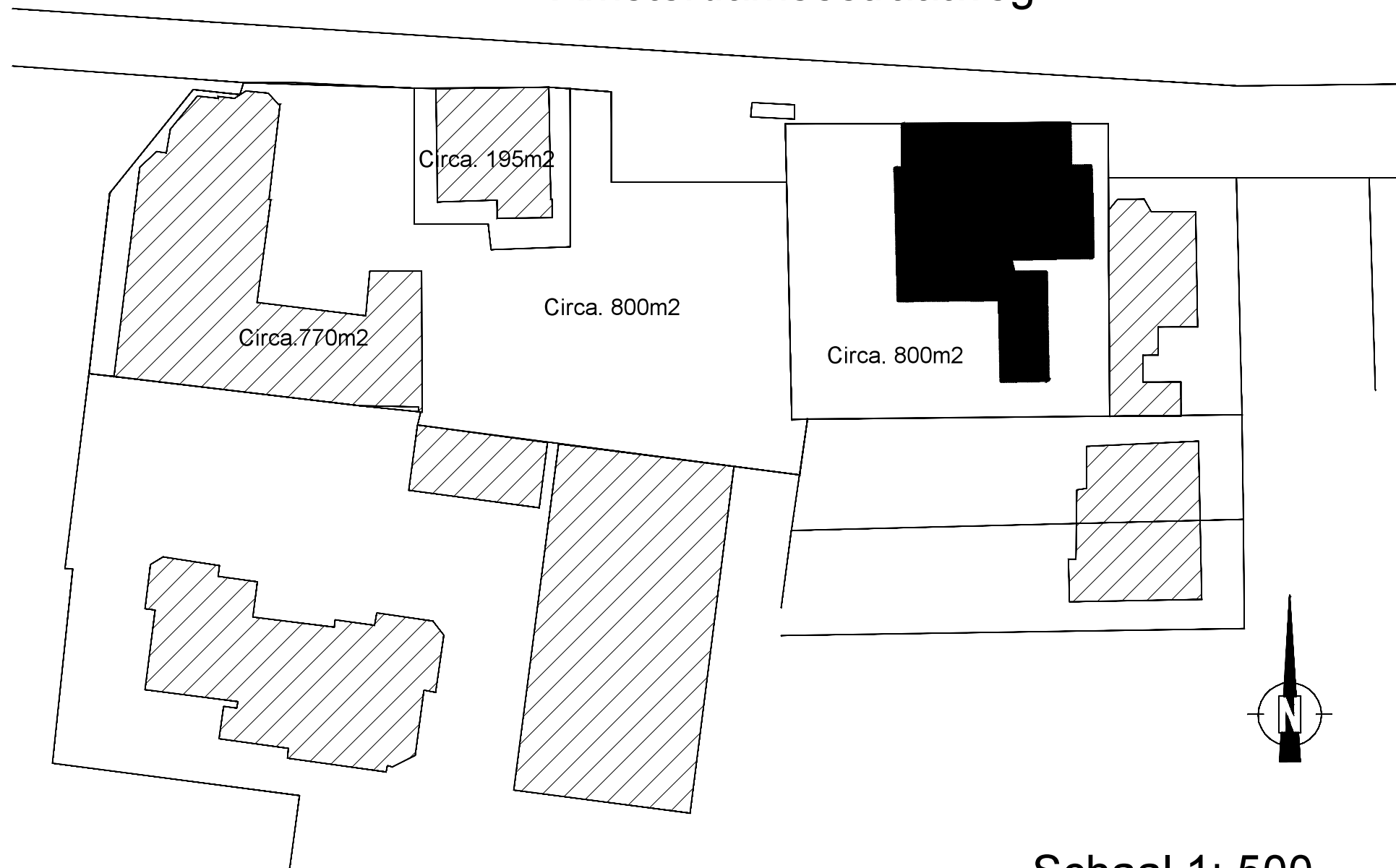
schaal 1:1000

Bestaande situatie

Projectnaam: Keizerskroon
Amsterdamsestraatweg 38
1165MA Halfweg

onderdeel:	Bestaande situatie								KK
	Foto's en impressies								
wijziging:	a	b	c	d	e	f	g	h	blad-03
	i	j	k	l	m	n	o	p	

Amsterdamsestraatweg

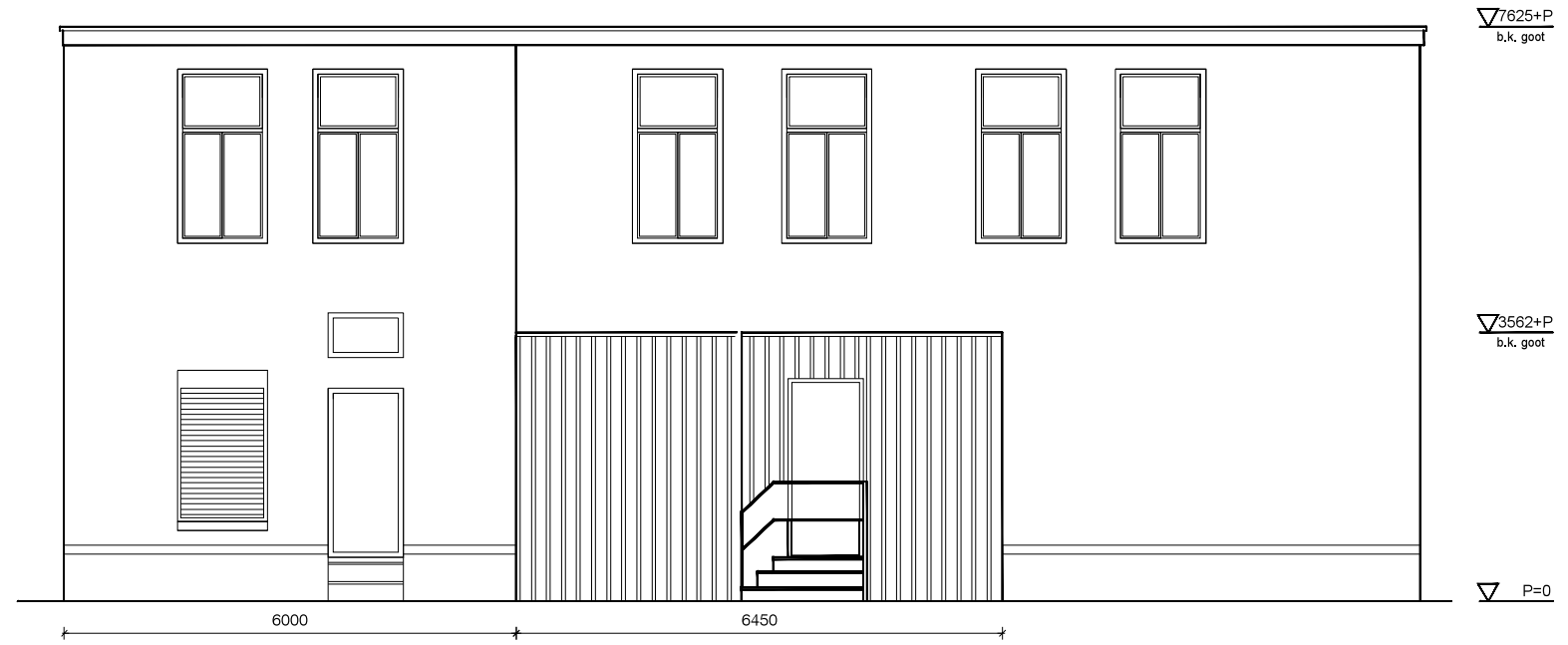


Schaal 1: 500

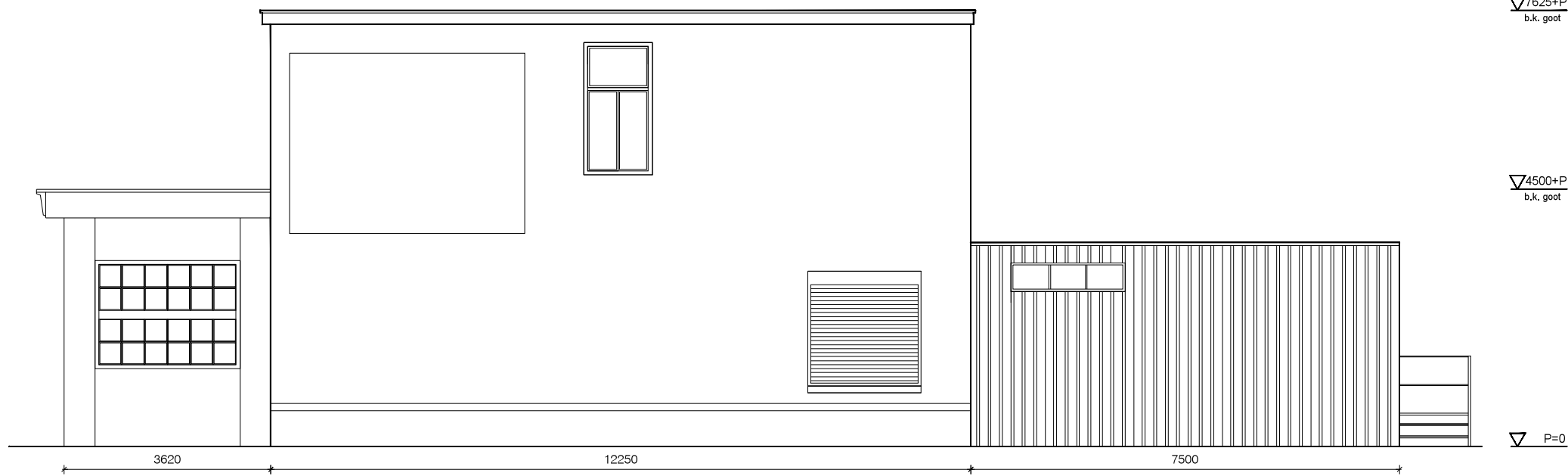
onderdeel:	situatie tekening							schaal 1:500	KK
	Bestaande situatie							dd. 22-4-2013	
wijziging:	a	b	c	d	e	f	g	h	blad-04
	i	j	k	l	m	n	o	p	



vooraanzicht



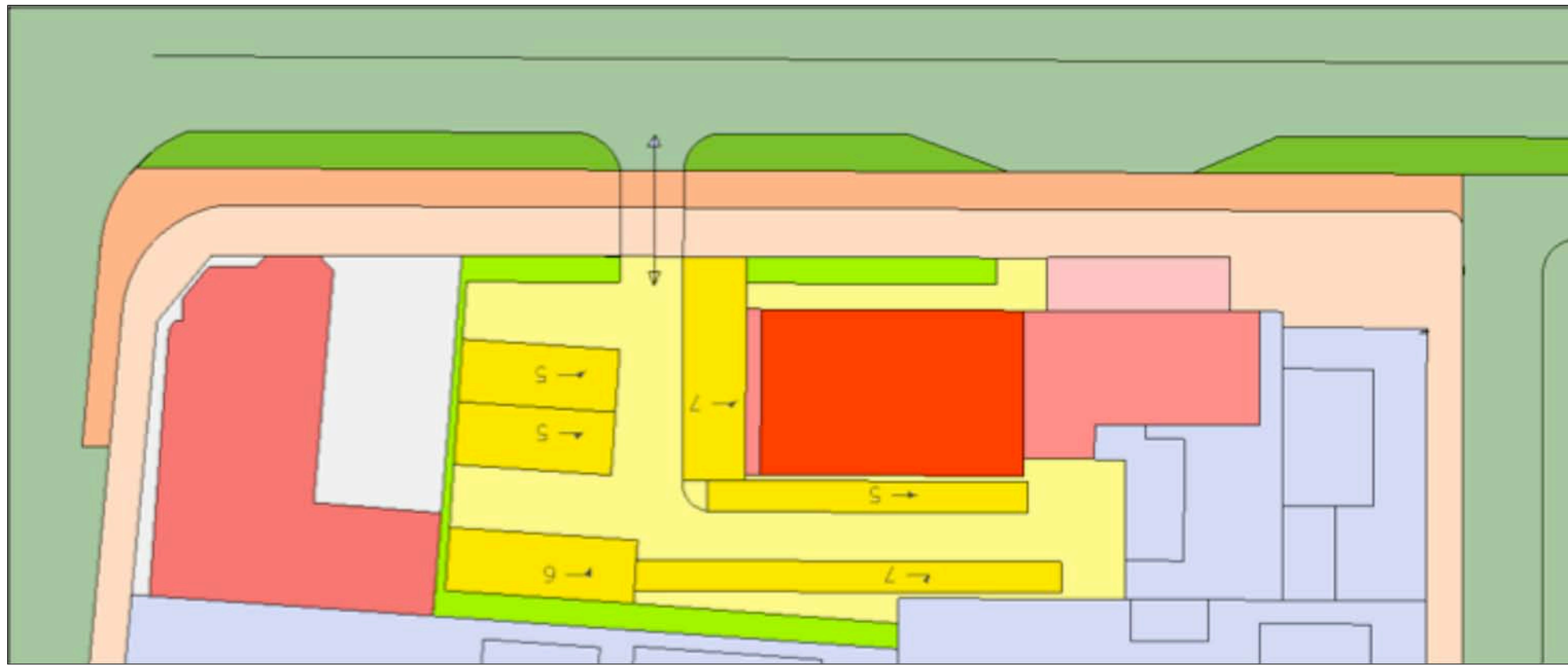
achteraanzicht



zijaanzicht



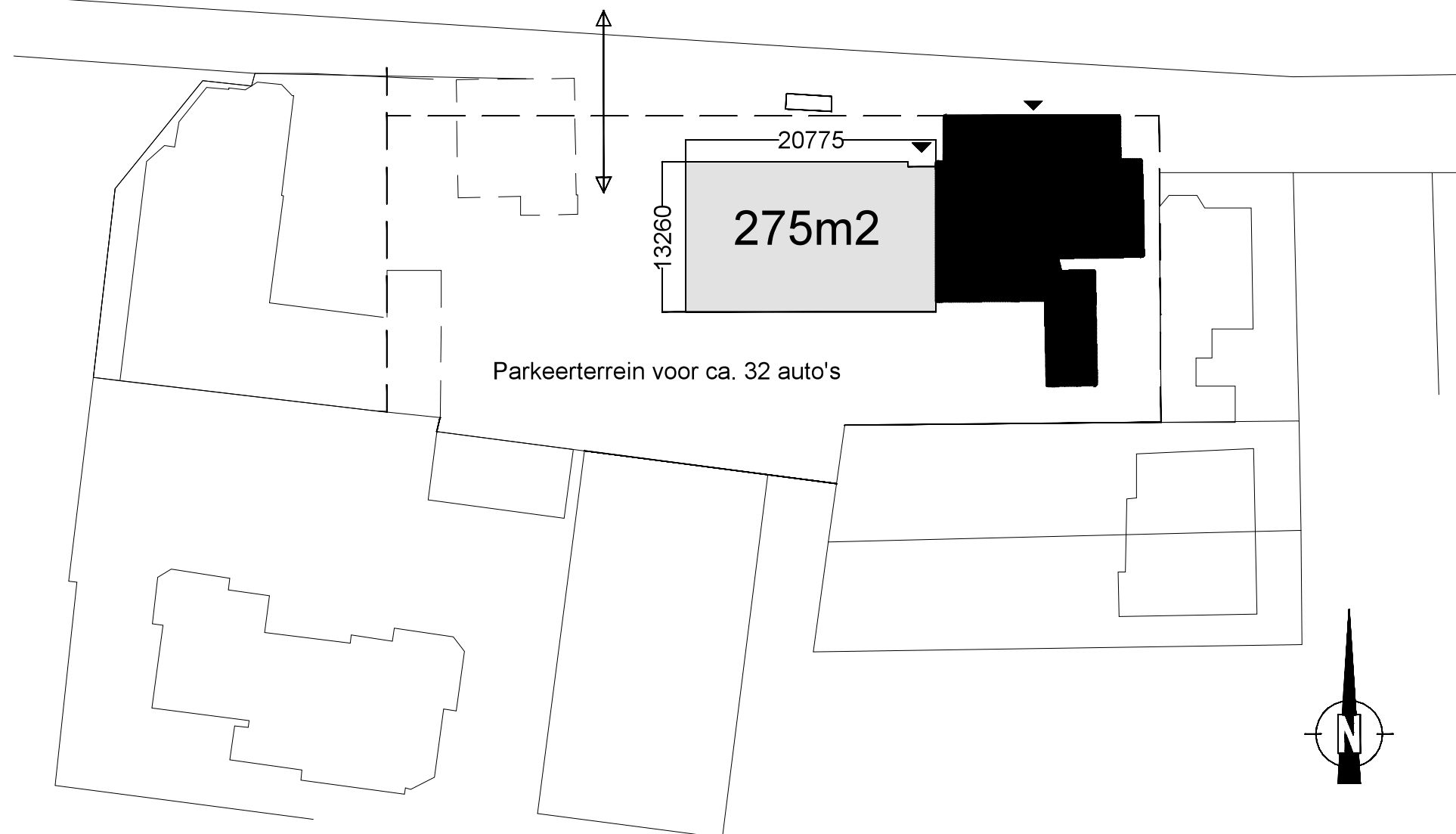
onderdeel:	Aanzichten							schaal 1:100	KK
	Bestaande situatie							dd. 22-4-2013	
wijziging:	a	b	c	d	e	f	g	h	
	i	j	k	l	m	n	o	p	



Uitbreiding hotel:

22 kamers

Amsterdamsestraatweg

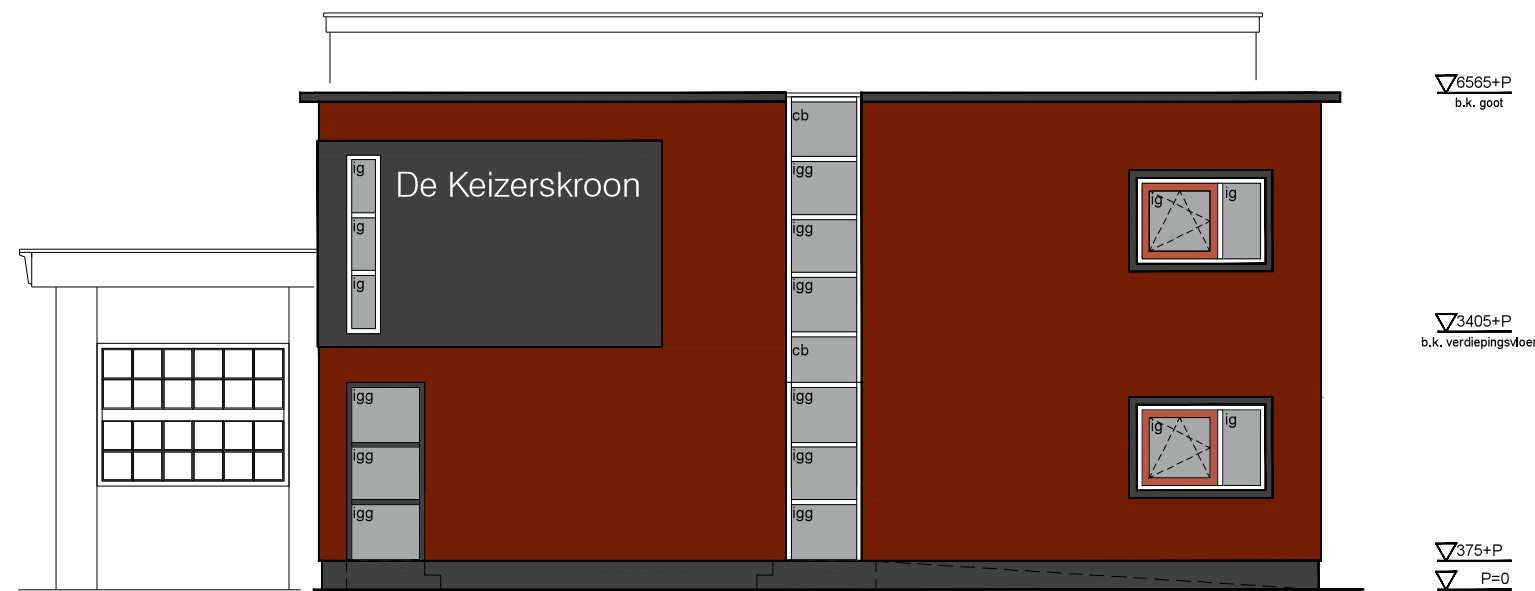


— erfgrans
 - - - plangrens

onderdeel:	Situatie							schaal 1:500	KK
	Situatie nieuw							dd. 22-4-2013	
wijziging:	a	b	c	d	e	f	g	h	blad-06
	i	j	k	l	m	n	o	p	

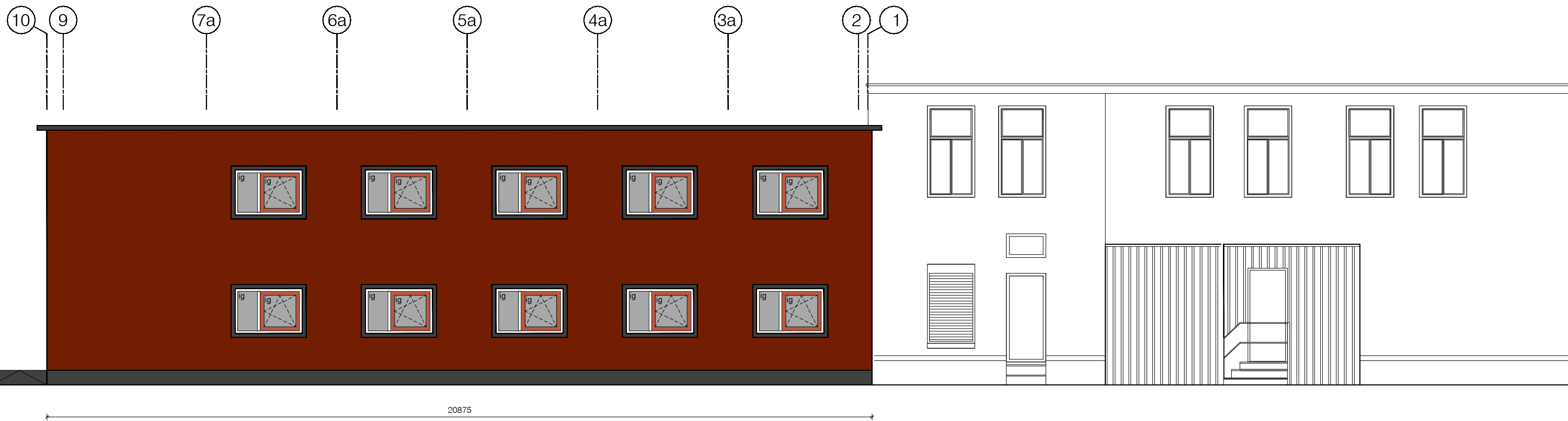


vooraanzicht



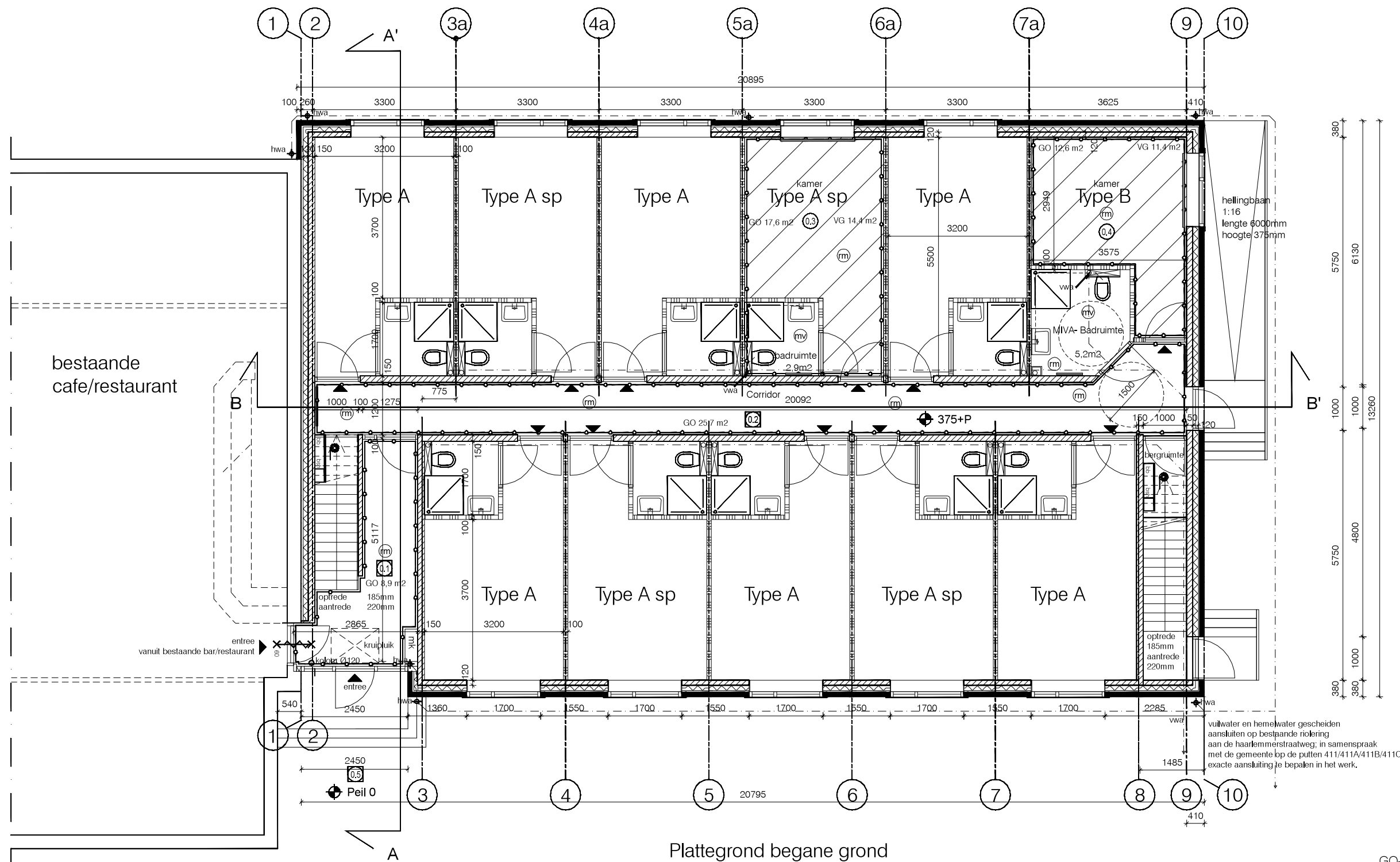
zijaanzicht

onderdeel:	Aanzichten							schaal 1:100	KK
	Vooraanzicht, Zijaanzicht							dd. 22-4-2013	
wijziging:	a	b	c	d	e	f	g	h	
	i	j	k	l	m	n	o	p	



achteraanzicht

onderdeel:	Aanzichten							schaal 1:100	KK
	Achteraanzicht							dd. 22-4-2013	
wijziging:	a	b	c	d	e	f	g	h	
	i	j	k	l	m	n	o	p	

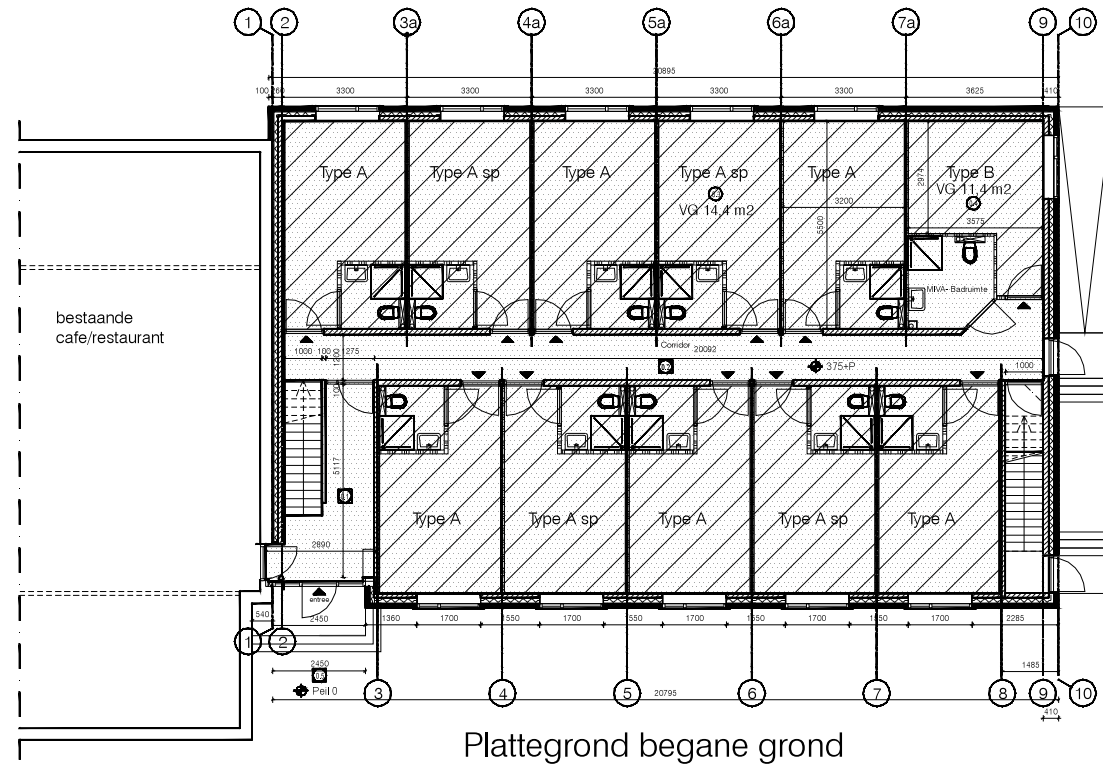


Plattegrond begane grond

GO- begane grond	
Entree+ corridor	34,6 m ²
kamer type A (10x)	176 m ²
kamer type B (1x)	12,6 m ²
totaal GO-bg	223,2 m²
VG- begane grond	
kamer type A (10x)	144 m ²
kamer type B (1x)	11,4 m ²
totaal VG-bg	155,4 m²

onderdeel:	Plattegrond nieuw							schaal 1:100		KK
	begane grond							dd. 22-4-2013		
wijziging:	25-4-2013	3-5-2013	c	d	e	f	g	h	blad-09	
	i	j	k	l	m	n	o	p		

vuilwater en hemelwater gescheiden aansluiten op bestaande riolering aan de haardemmerstraatweg; in samenspraak met de gemeente bp de putten 411/411A/411B/411C. exacte aansluiting te bepalen in het werk.

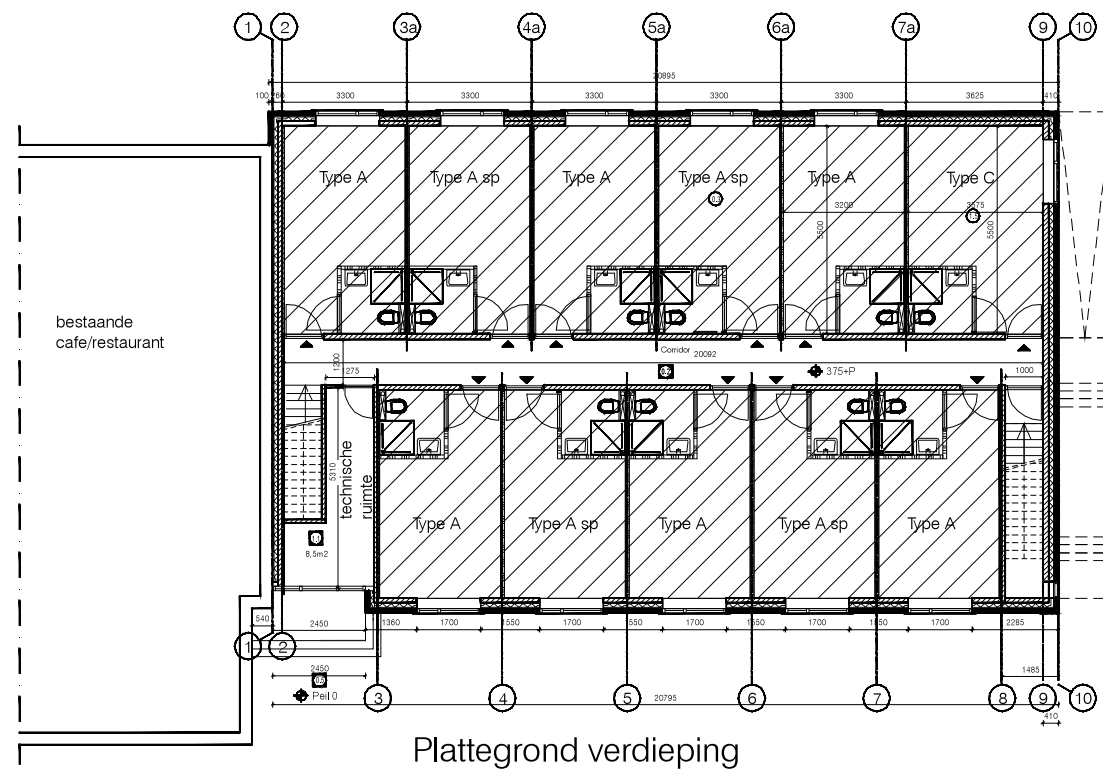


Plattegrond begane grond



VG- begane grond
 kamer type A (10x) 144 m²
 kamer type B (1x) 11,4 m²
 totaal VG-bg 155,4 m²

Gehele begane grond integraal toegankelijk



Plattegrond verdieping



VG- verdieping
 kamer type A (10x) 144 m²
 kamer type C (1x) 16,4 m²
 totaal VG-verd. 160,4 m²

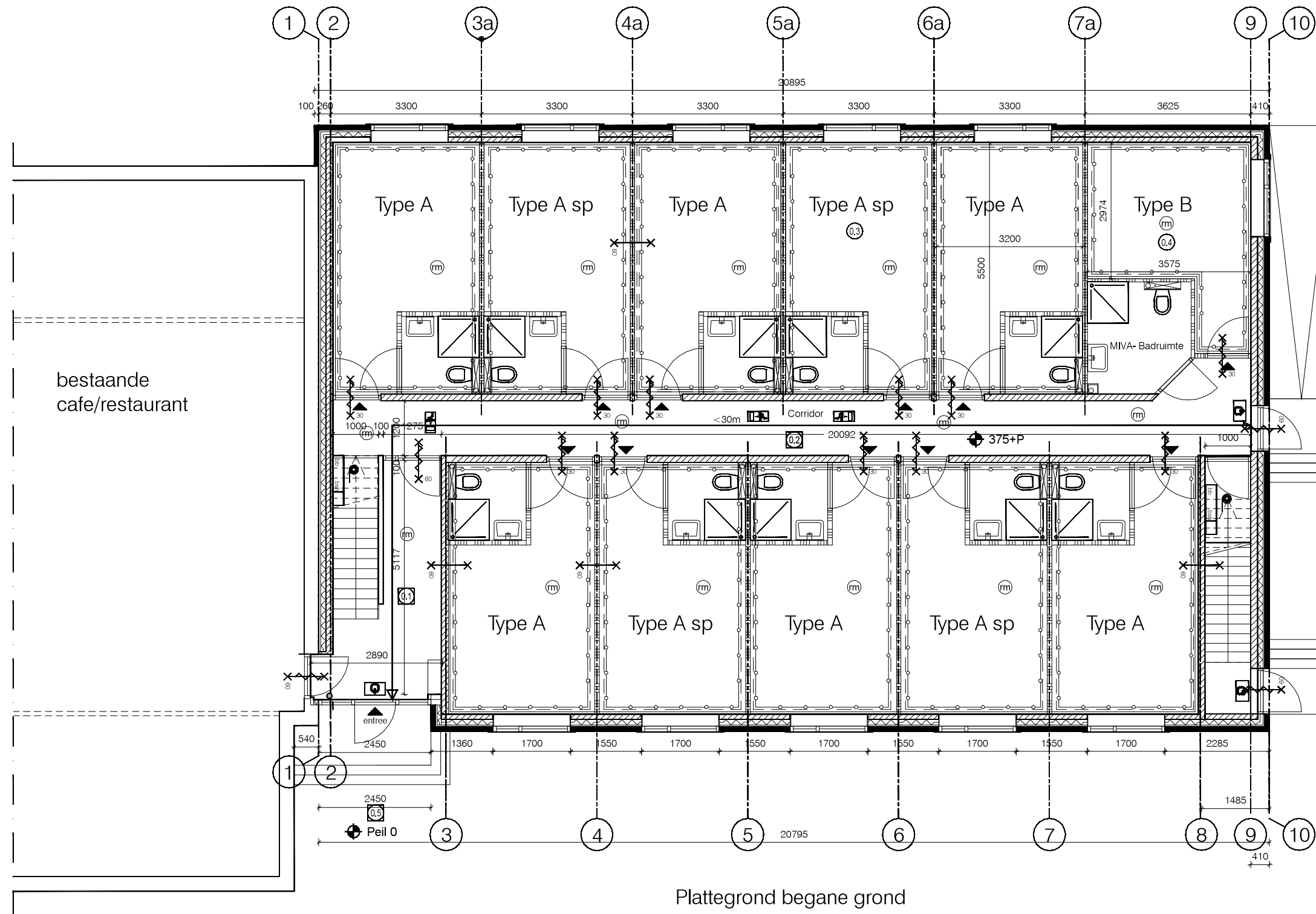
totaal VG 315,8m²
 VG integraal toegankelijk 155,4m²
 Eis >40%

49% voldoet

 Verblijfsgebied

 toegankelijkheidssector
 VG integraal toegankelijk >40% VG

onderdeel:	Plattegrond nieuw							schaal 1:200	KK
	begane grond - integrale toegankelijkheid							dd. 22-4-2013	
wijziging:	a	b	c	d	e	f	g	h	09a
	i	j	k	l	m	n	o	p	



Brandcompartimentering, voorzieningen en vluchtroutes

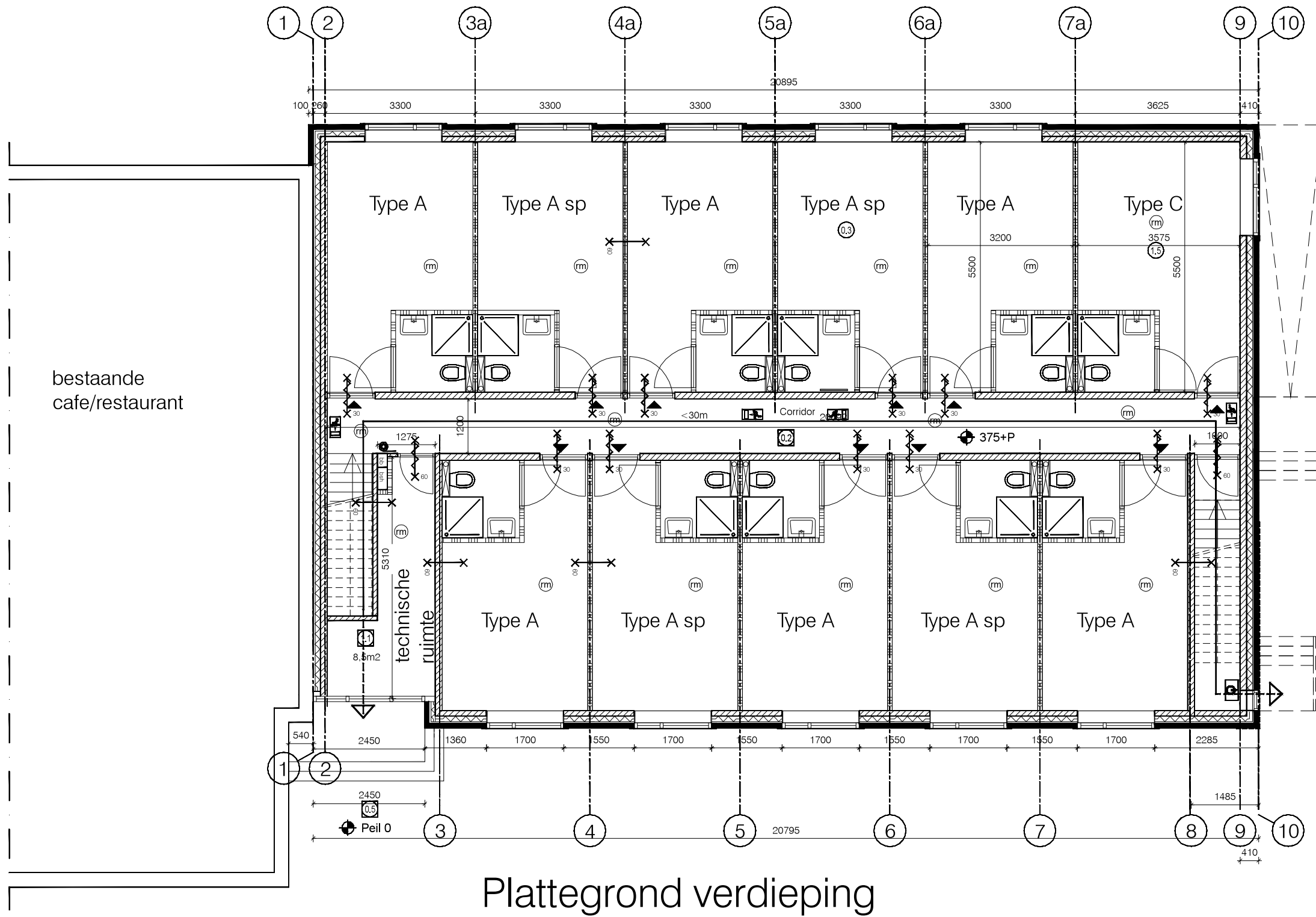
- obv logiefunctie (slaapfuncties) met plaats voor 45 personen

21 tweepersoons kamers
 1 driepersoons kamer
 = 45 personen

branddoorslag tussen slaapfuncties 60min.
 branddoorslag tussen BC 60min.
 maximale loopafstand tot buitenruimte <30m.

- grens brandcompartiment
- - - grens subbrand compartiment
- o — grens beschermd subbrand compartiment
- ← Vluchtroutes (loopafstand <30m)
- blusmiddelen
 bsh -brandslanghaspel
 bb -brandbus
- rookmelder
 (Aansluiten op bestaande brandmeldinstallatie in de Keizerskroon)

onderdeel:	Plattegrond nieuw							schaal 1:100	KK
	begane grond - brandveiligheid							dd. 22-4-2013	
wijziging:	25-4-2013							09b	
	a	b	c	d	e	f	g		
	i	j	k	l	m	n	o	p	

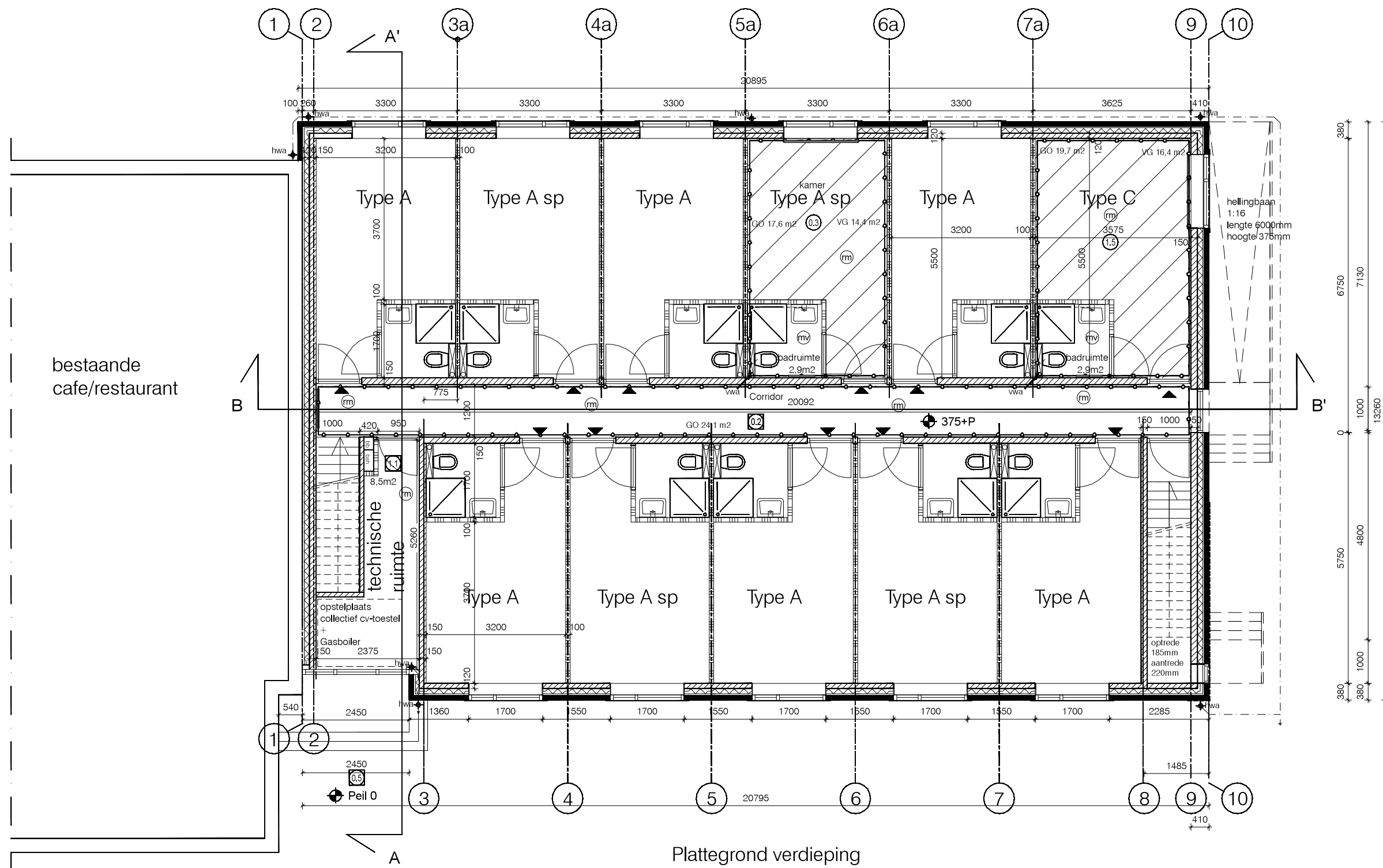


Brandcompartimentering, voorzieningen en vluchtroutes

- obv logiefunctie (slaapfuncties) met plaats voor 45 personen
- 21 tweepersoons kamers
- 1 driepersoons kamer
- = 45 personen
- branddoorslag tussen slaapfuncties 60min.
- branddoorslag tussen BC 60min.
- maximale loopafstand tot buitenruimte <30m.

- grens brandcompartiment
- - - grens subbrand compartiment
- o — grens beschermd subbrand compartiment
- ← Vluchtroutes (loopafstand <30m)
- bsh -brandslanghaspel
 - bb -brandbus
- ⊙ rookmelder (Aansluiten op bestaande brandmeldinstallatie in de Keizerskroon)

onderdeel:	Plattegrond nieuw							schaal 1:100	KK
	verdieping - brandveiligheid							dd. 22-4-2013	
wijziging:	25-4-2013							09c	
	a	b	c	d	e	f	g		
	i	j	k	l	m	n	o	p	

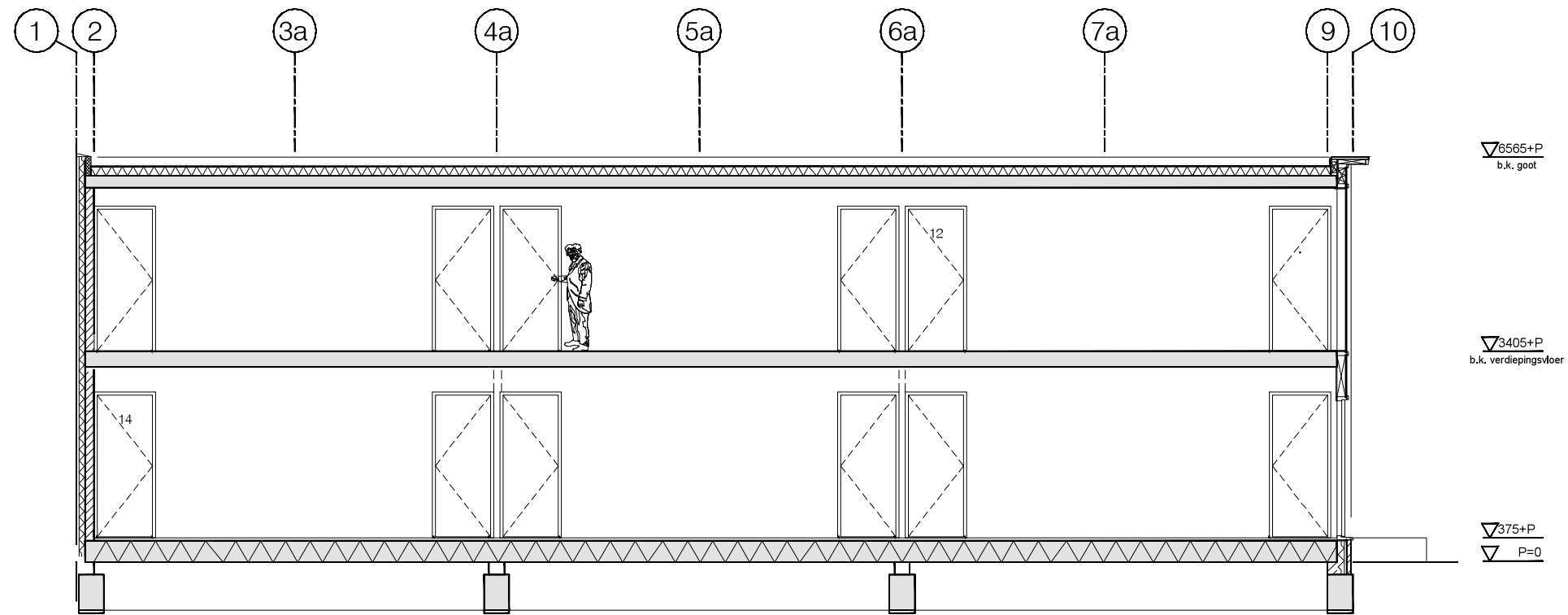


Plattegrond verdieping

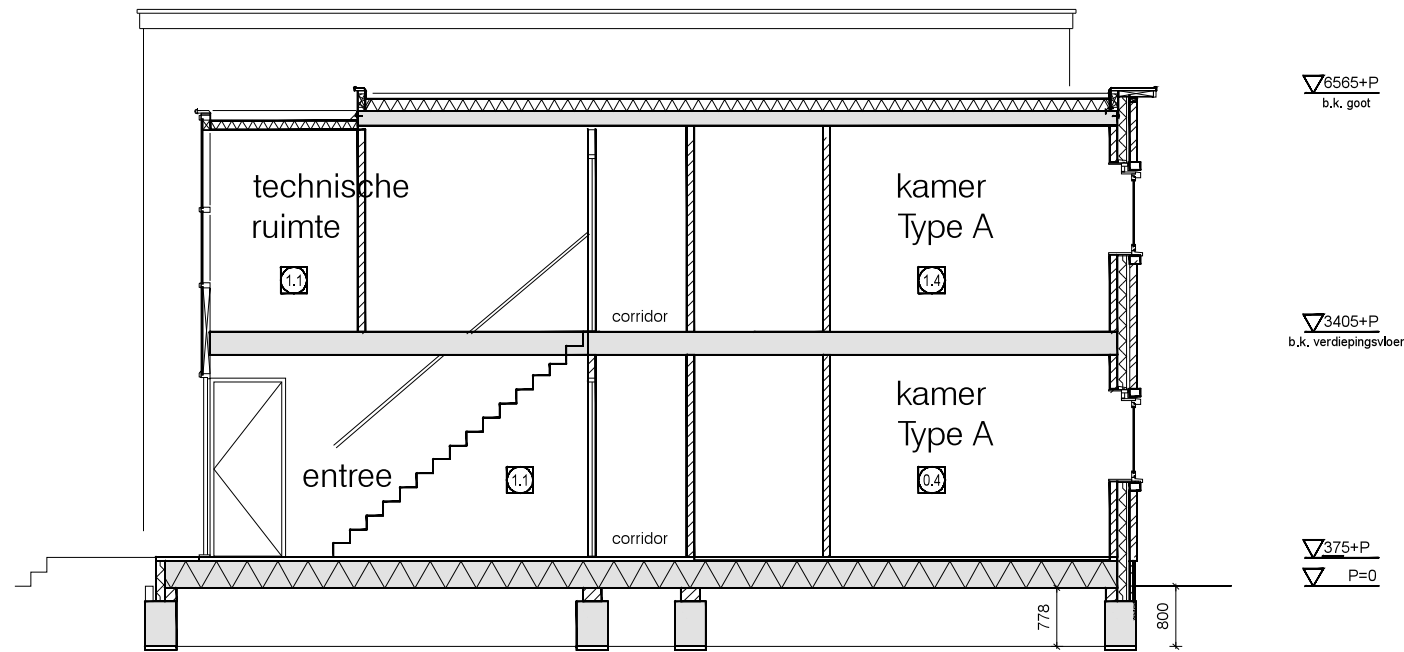
- GO- verdieping
- corridor 24,1 m²
- technische ruimte 8,5 m²
- kamer type A (10x) 176 m²
- kamer type C (1x) 19,7 m²
- totaal GO-bg 228,3 m²

- VG- verdieping
- kamer type A (10x) 144 m²
- kamer type C (1x) 16,4 m²
- totaal VG-verd. 160,4 m²

onderdeel:	Plattegrond nieuw							schaal 1:100	KK
	verdieping							dd. 22-4-2012	
wijziging:	25-4-2013								
	a	b	c	d	e	f	g	h	
	i	j	k	l	m	n	o	p	

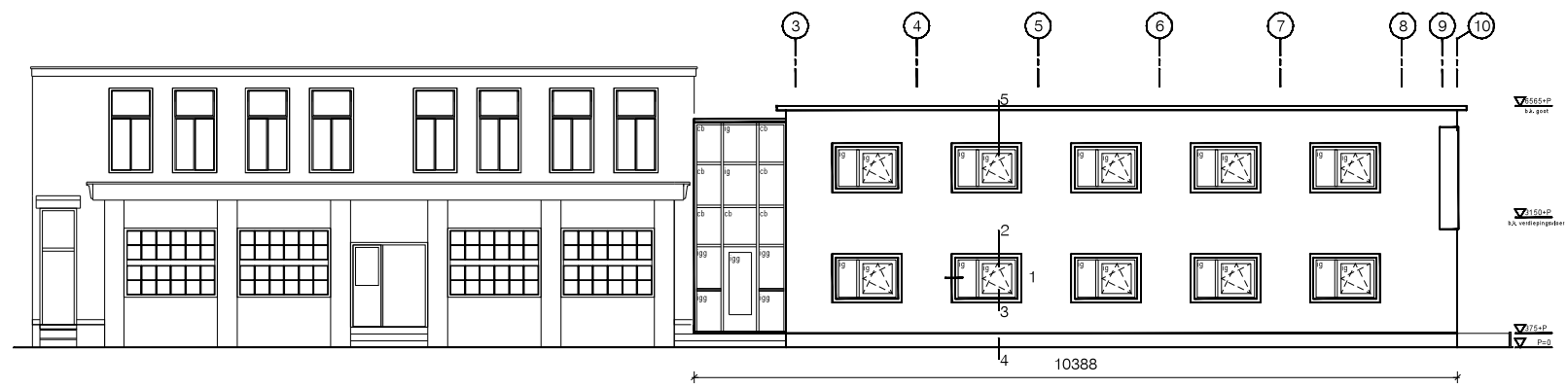


doorsnede B-B'

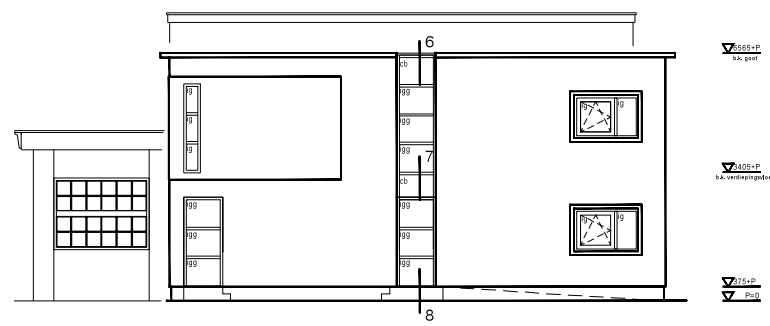


doorsnede A-A'

onderdeel:	doorsnede							schaal 1:100	KK
	doorsnede AA' en BB'							dd. 22-4-2013	
wijziging:	a	b	c	d	e	f	g	h	
	i	j	k	l	m	n	o	p	

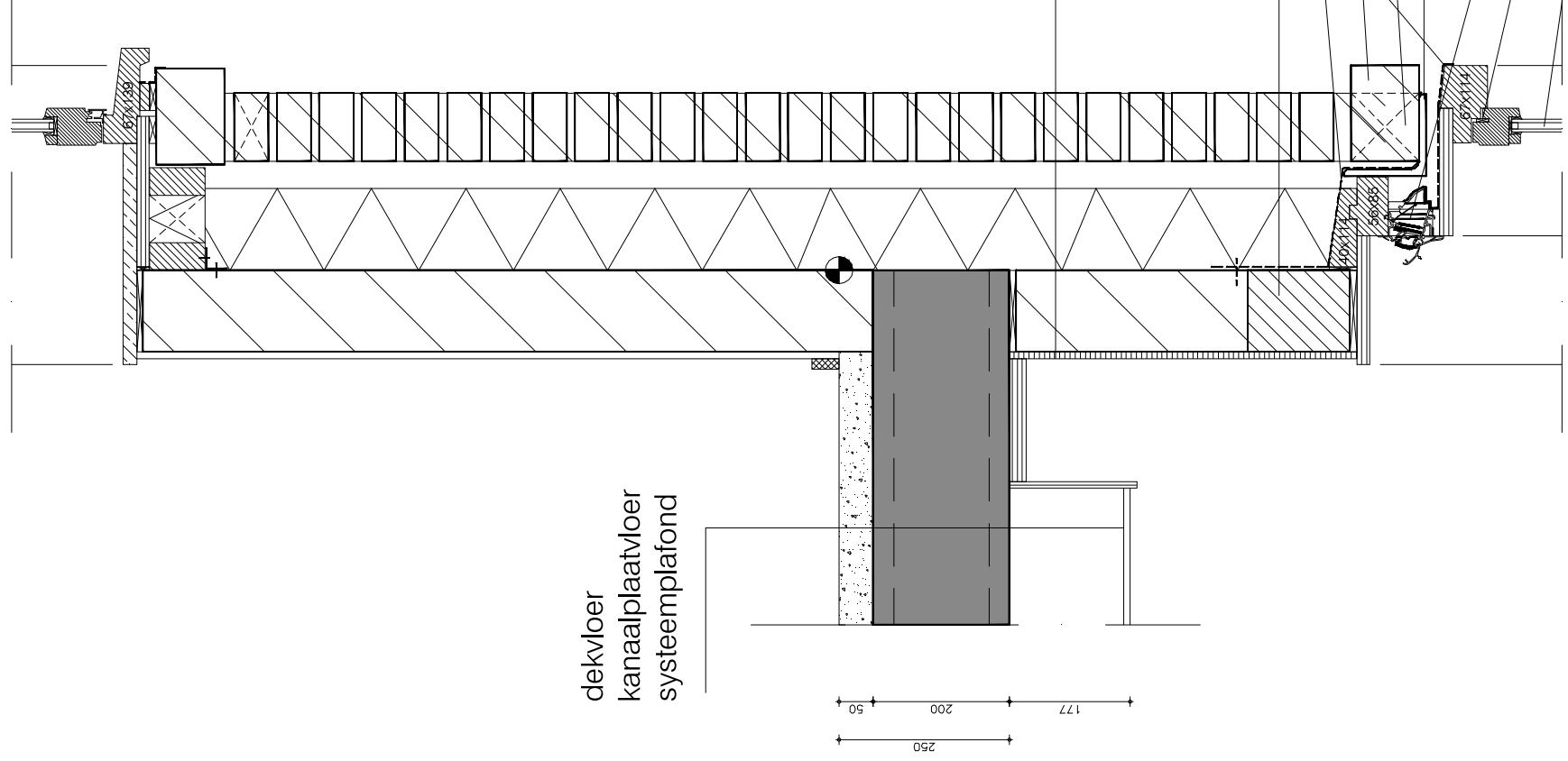


vooraanzicht



zijaanzicht

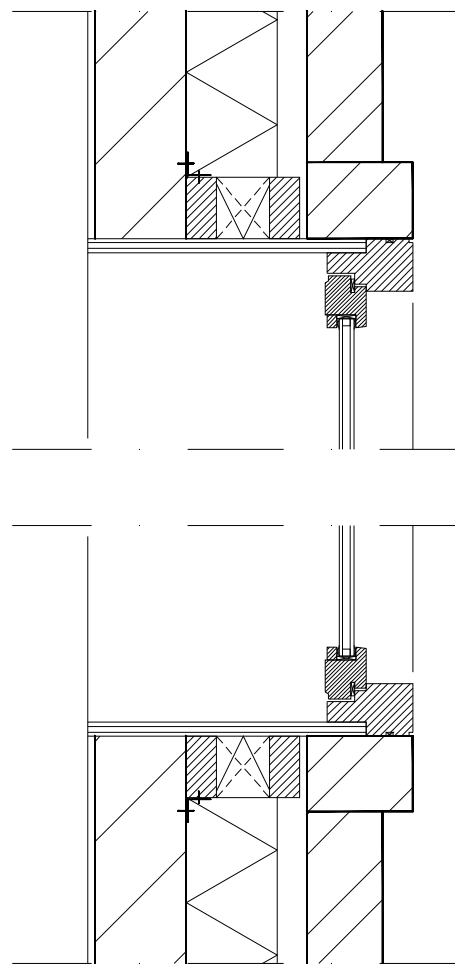
onderdeel:	schaal 1:200							KK	
	dd. 22-4-2013								
wijziging:	a	b	c	d	e	f	g	h	D_ov
	i	j	k	l	m	n	o	p	



dekvloer
kanaalplaatvloer
systeemplafond

250
177
200
50

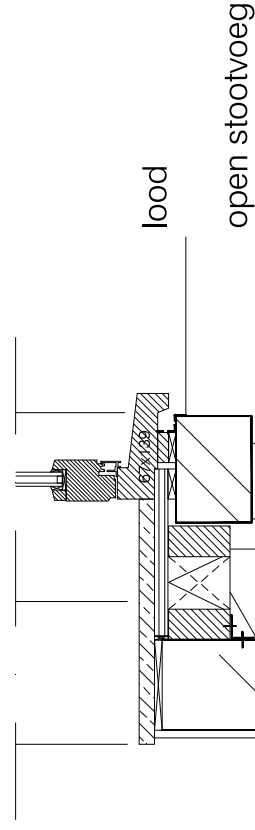
120 40 100 35 30
380



detail 1

detail 2

- stucfwerking
- kalkzandsteen 120mm - 150mm gelijmd
- Rc-spouwmuur = 3,77
- 120mm minerale wol
- 100mm gevelmetselwerk genuanceerd rood/ bruin
- latei binnenblad v.n.o constructeur
- lood
- gevelmetselwerk kader
- open stootvoeg
- stalen latei thermisch verzinkt v.n.o. constructeur
- suskast v.n.o installateur
- kierdichting
- isolerende beglazing

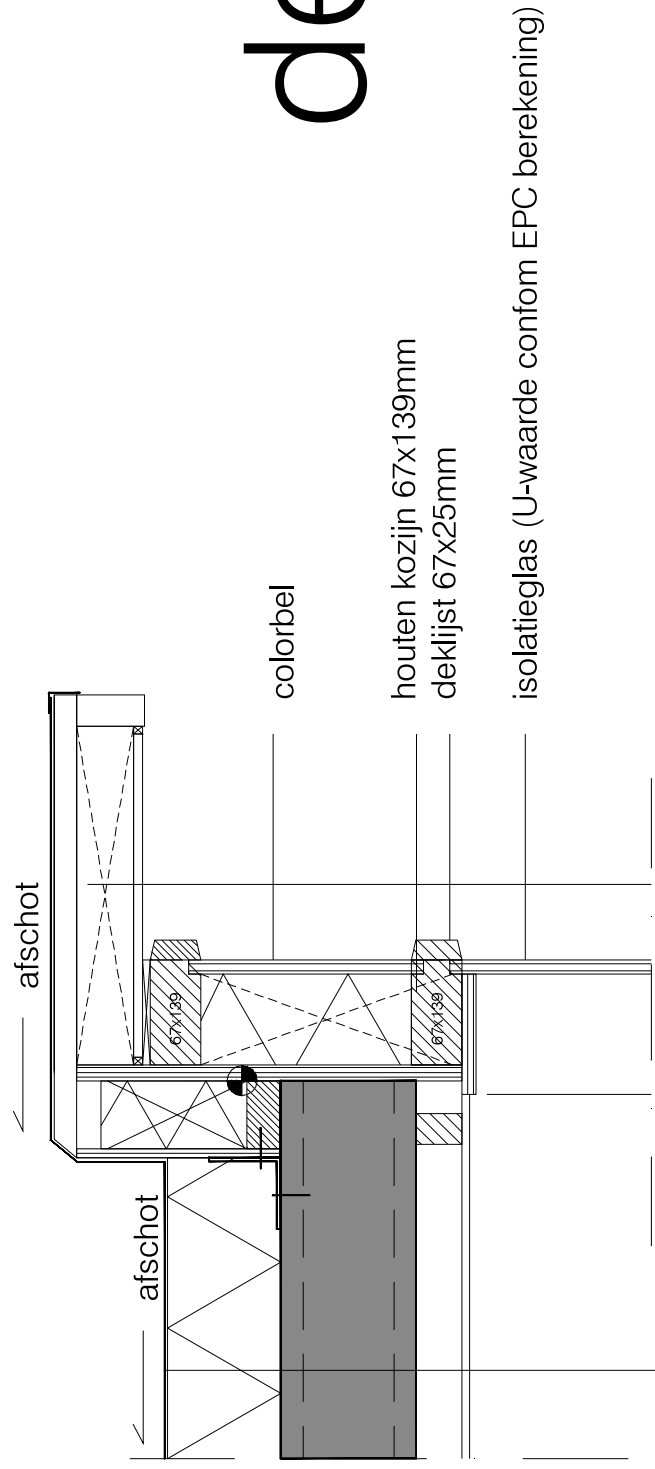


lood
open stootvoeg

detail 3

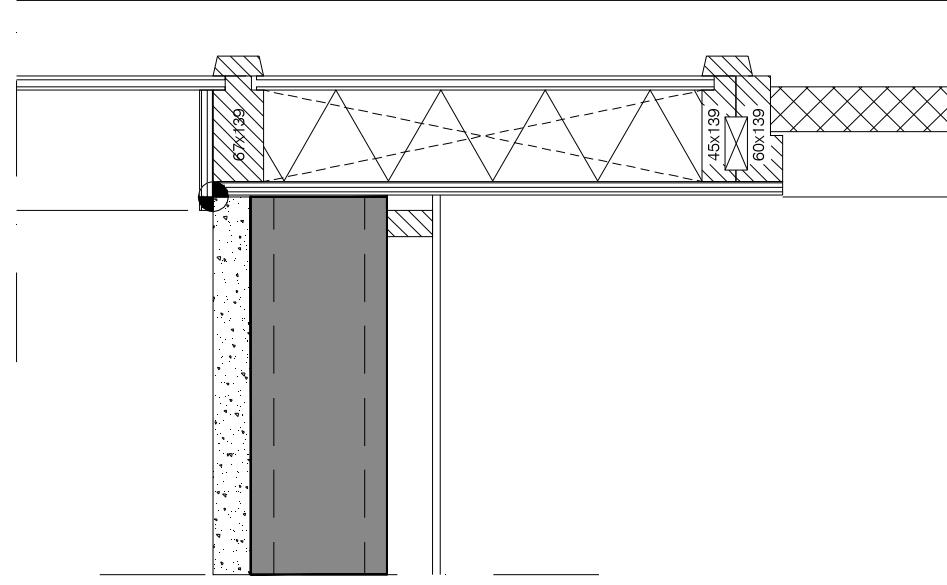
onderdeel:	detailtekeningen												schaal 1:10	KK
	principe detail 1,2,3												dd. 22-4-2013	
wijziging:	a	b	c	d	e	f	g	h					o	p
	i	j	k	l	m	n								

detail 6



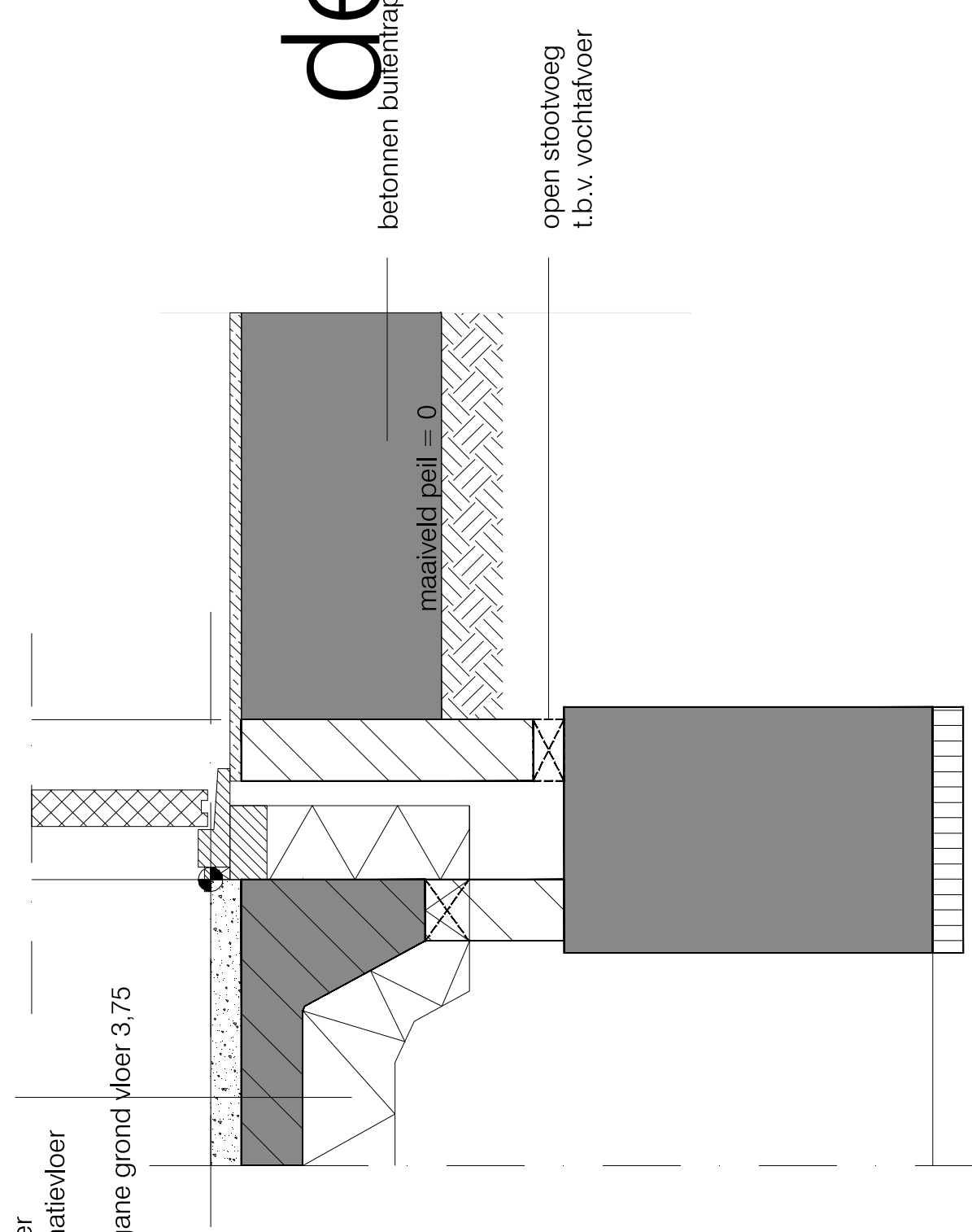
bitumeuze dakbedekking
isolatie op afschot 16mm/m
Rc-Dak = 5
dampremmende laag
kanaalplaatvloer
systeemplafond

detail 7



dekvloer
combinatievloer
isolatie
Rc-Begane grond vloer 3,75

detail 8



onderdeel:	detailtekeningen														schaal 1:10	KK
	principe details 6, 7, 8														dd. 22-4-2013	
wijziging:	a	b	c	d	e	f	g	h								
	i	j	k	l	m	n	o	p							blad-14	