

Deze kaart is noordgericht

Klanteteente

Legenda

- 12345 Perceelnummer
- 25 Huisnummer
- Kadastrale grens
- Bebouwing/topografie

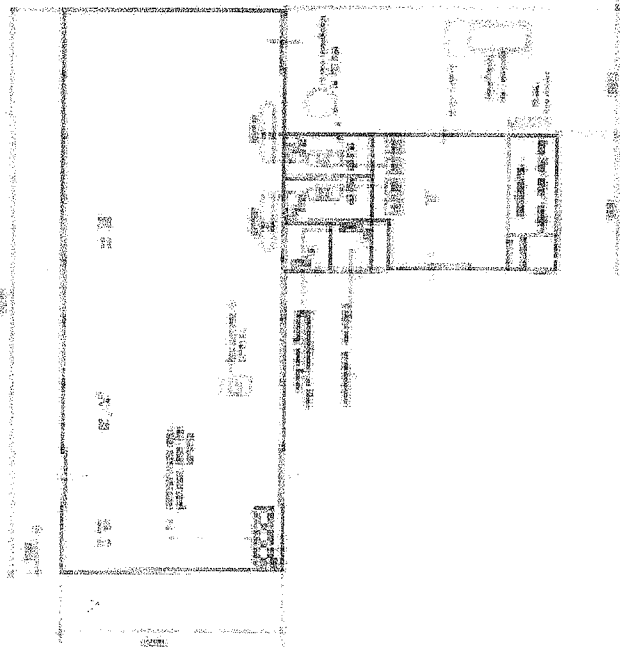
Uittreksel uit de kadastrale kaart

Kadastrale gemeente HAARLEMMERLIEDE EN SPAAR  
 Sectie A  
 Perceel 216+234+236  
 Schaal 1:1000



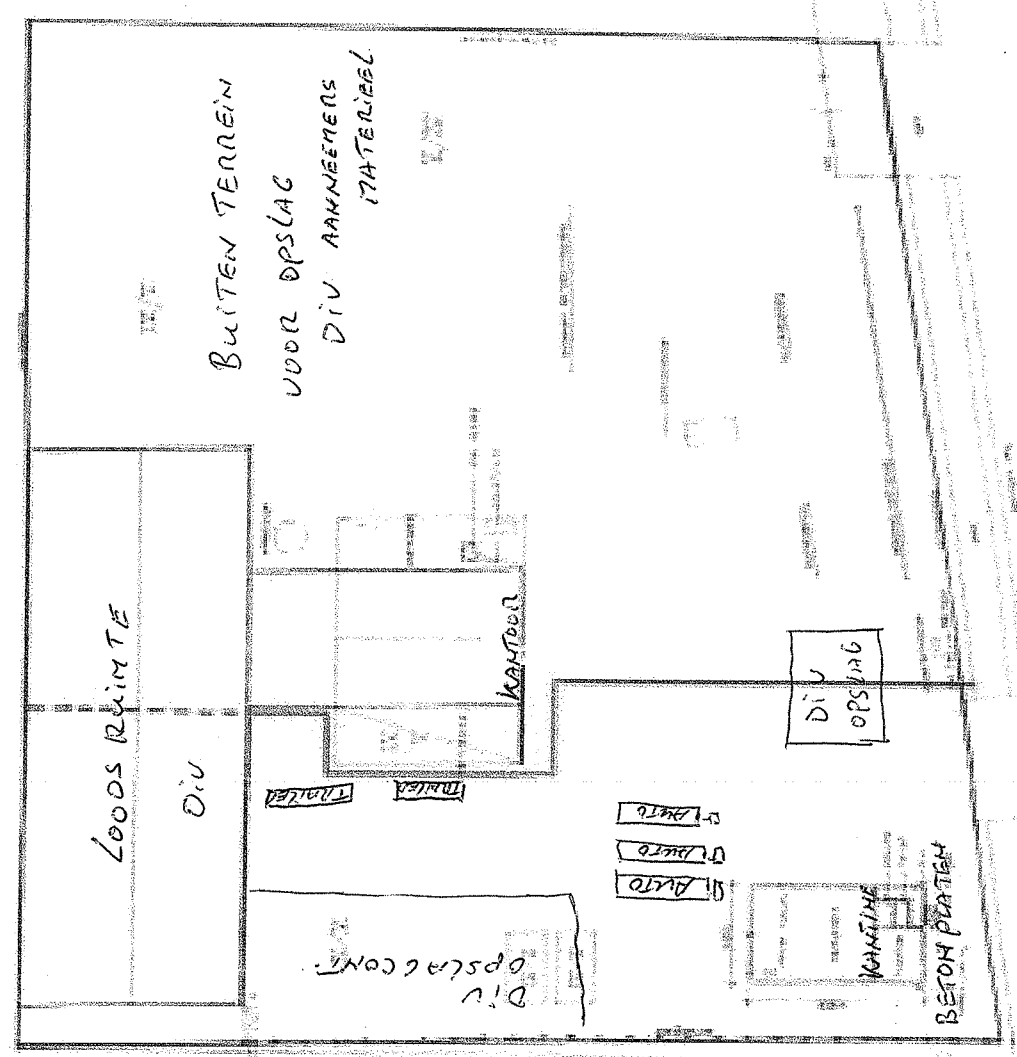
Voor een eensluidend uittreksel: AMSTERDAM 26 juli 2004  
 Dit bewaardt van het kadaster en de openbare registers

Aan dit uittreksel mogen geen eisen worden ontbond  
 De auteursrechten zijn voorbehouden aan de Dienst voor het Kadaster en de openbare registers



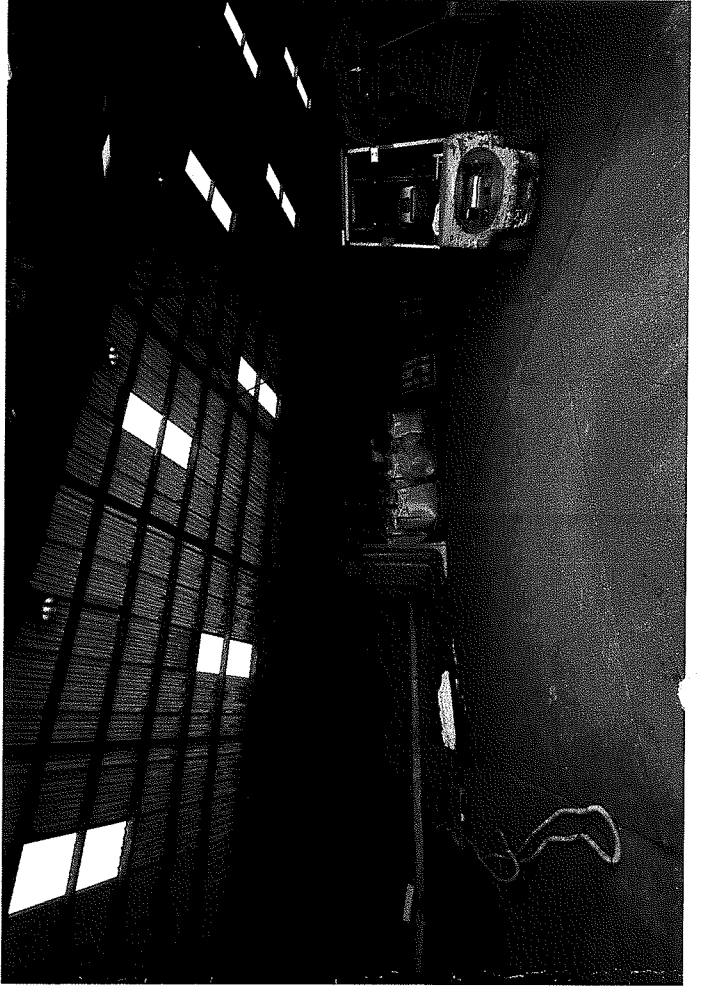
- 1. WEGEN TOEGANG TOT DE WEGEN
- 2. WEGEN TOEGANG TOT DE WEGEN
- 3. WEGEN TOEGANG TOT DE WEGEN
- 4. WEGEN TOEGANG TOT DE WEGEN
- 5. WEGEN TOEGANG TOT DE WEGEN
- 6. WEGEN TOEGANG TOT DE WEGEN
- 7. WEGEN TOEGANG TOT DE WEGEN
- 8. WEGEN TOEGANG TOT DE WEGEN
- 9. WEGEN TOEGANG TOT DE WEGEN
- 10. WEGEN TOEGANG TOT DE WEGEN

Architectural drawing details and notes, including scale and project information.

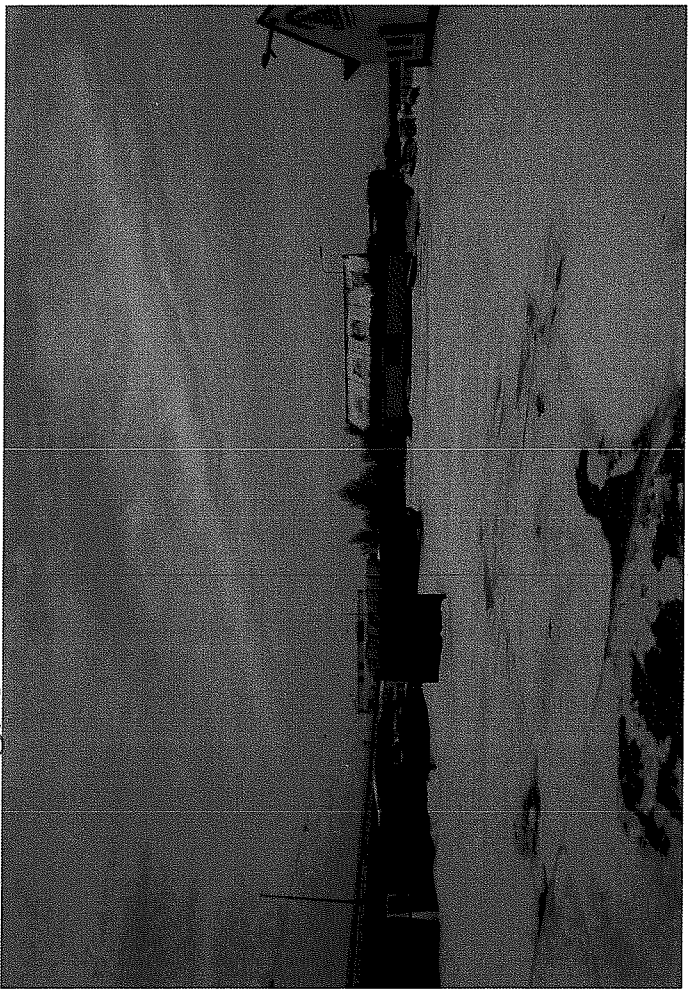
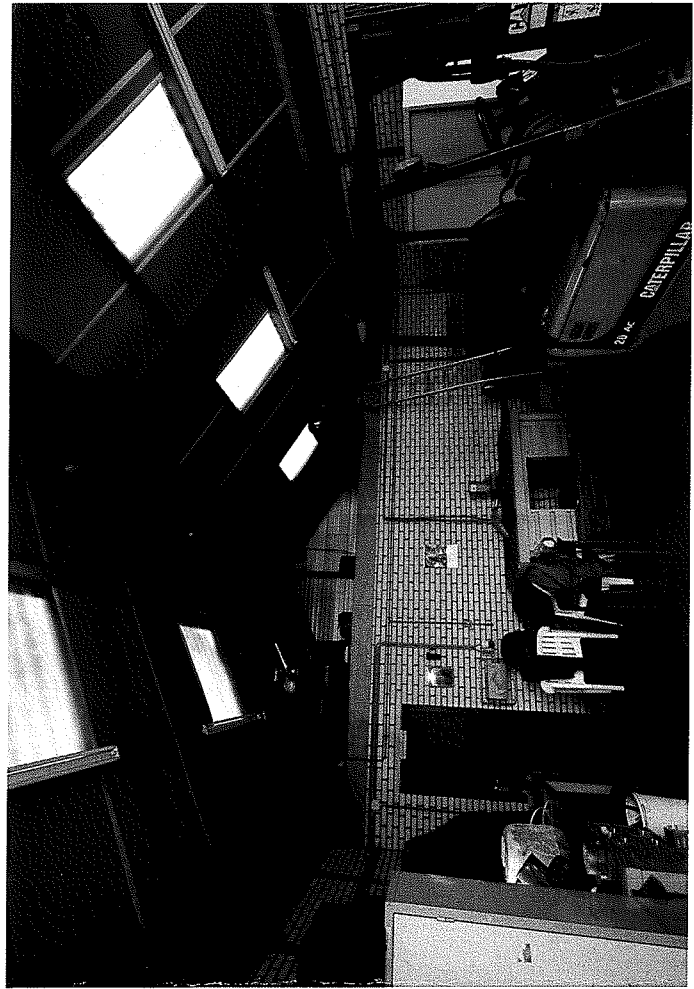
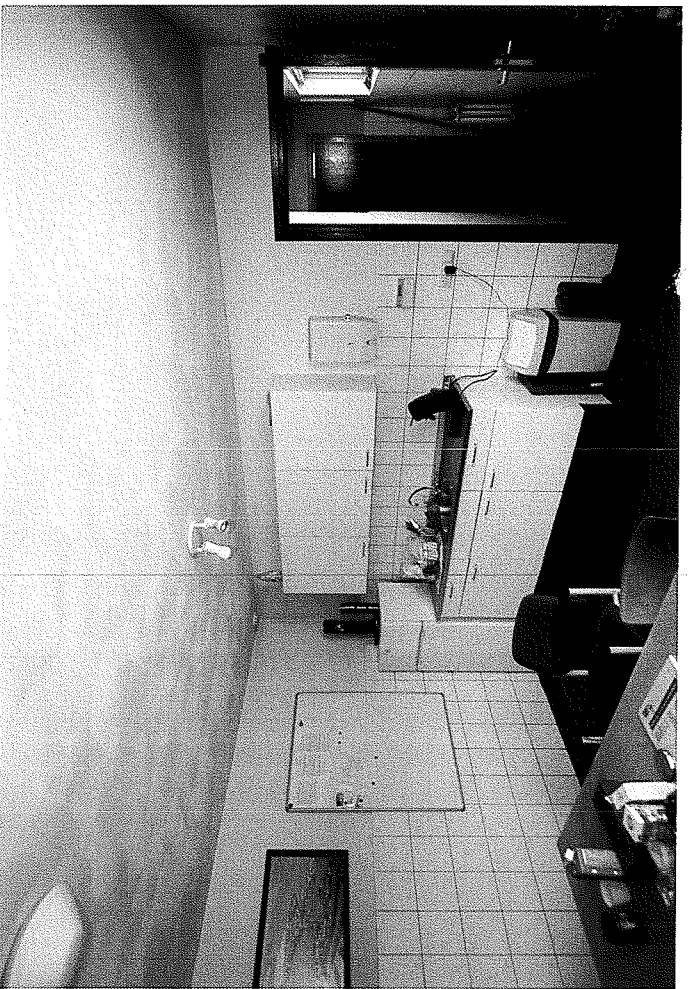
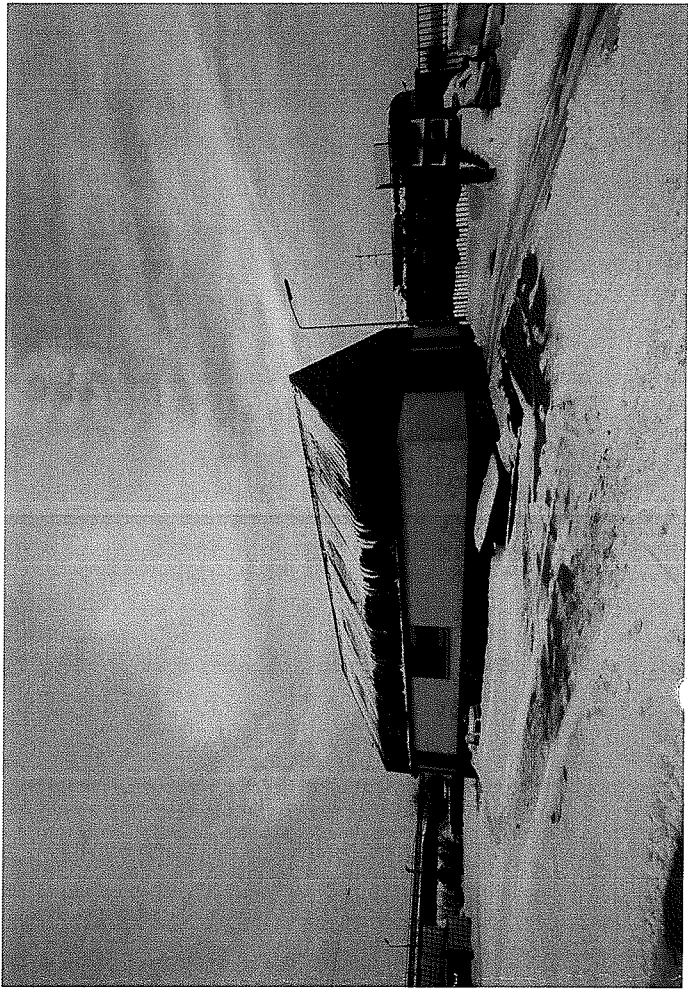


Handwritten notes or labels at the bottom right of the diagram.

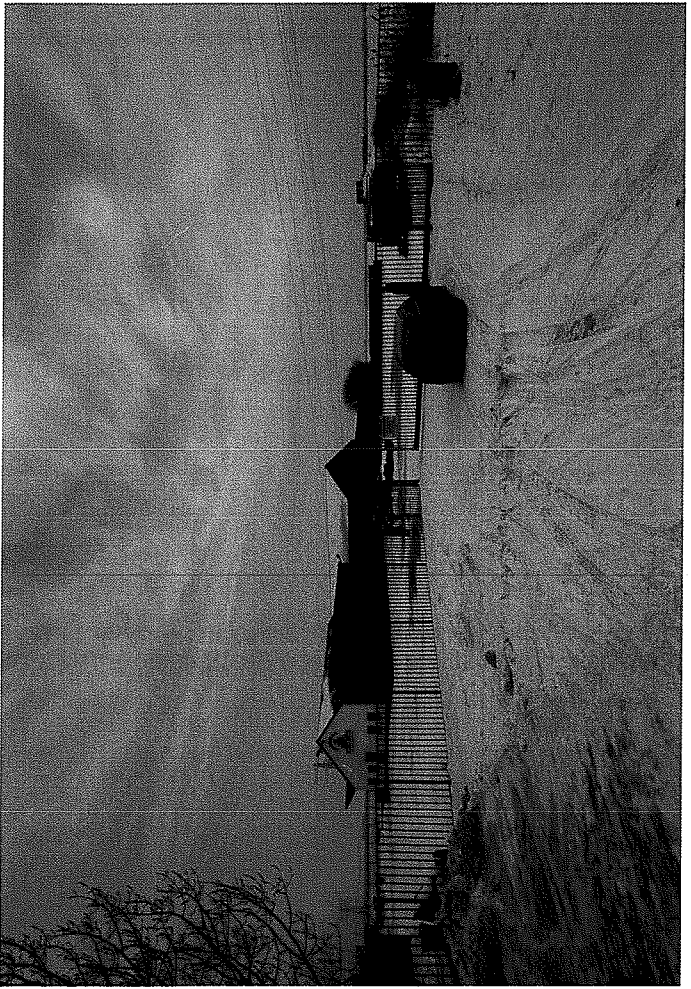
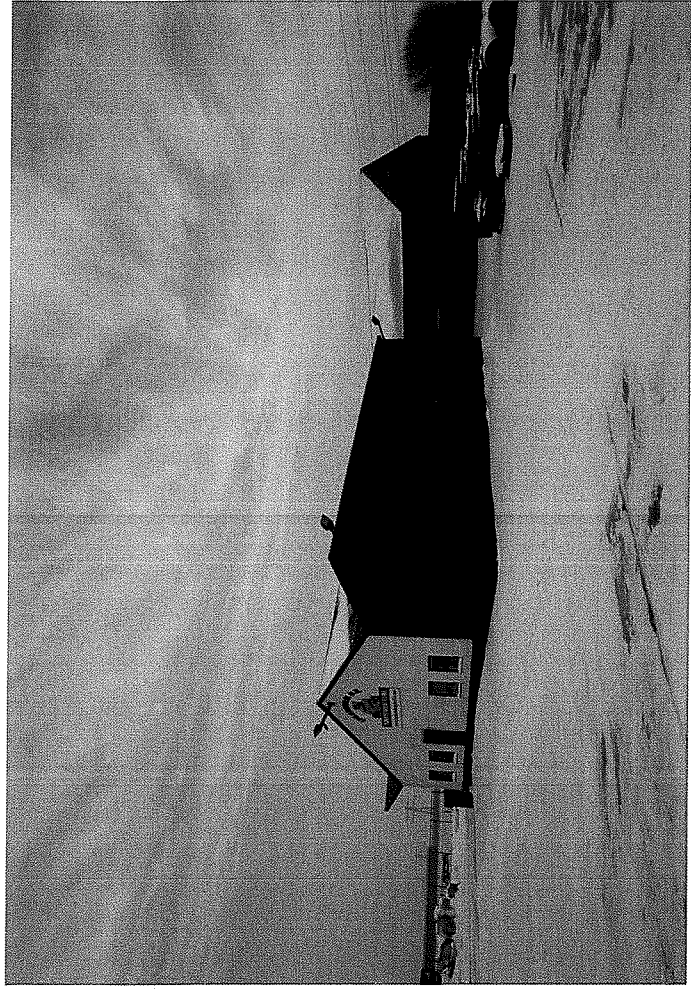
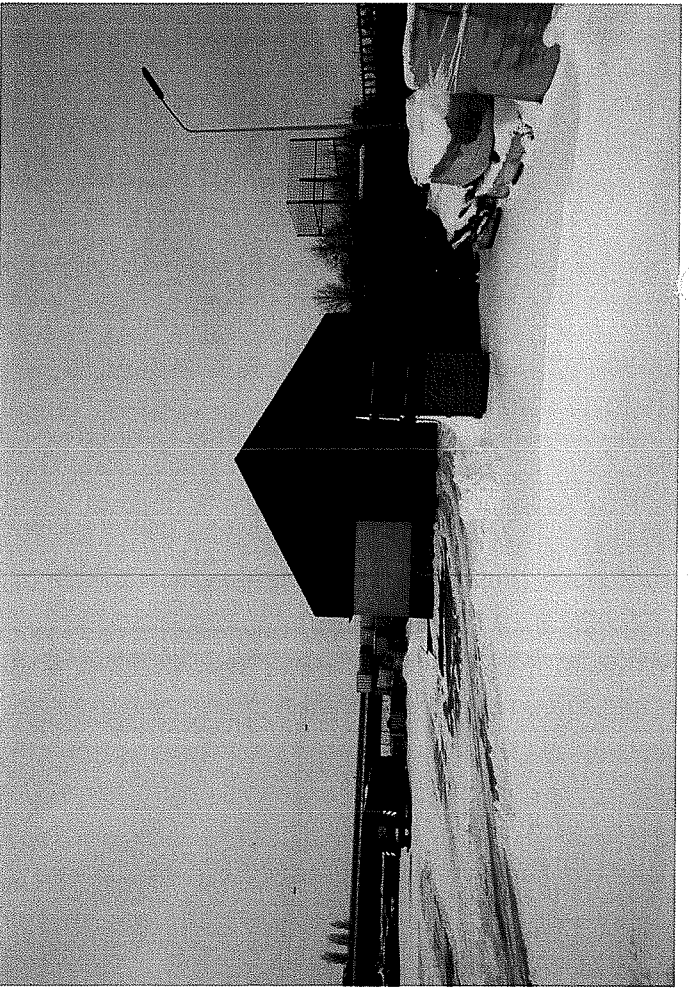




Oude Schuifdeur



Duck Situation



Quelle: Silhouette

*Neuwe situatie*

