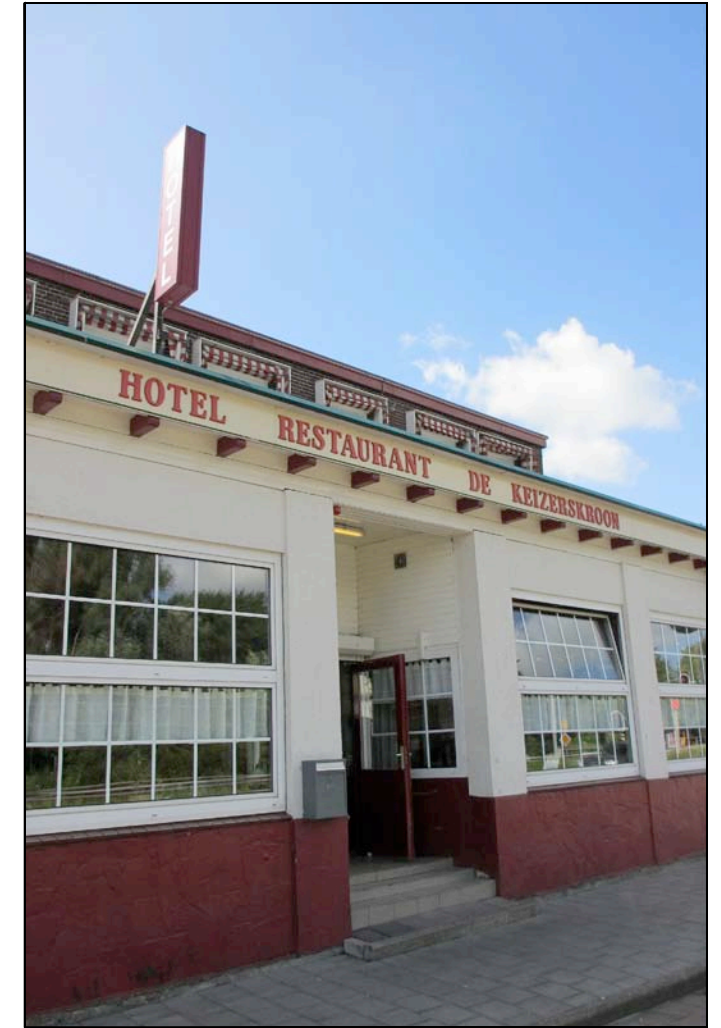


# Bouwplan uitbreiding van Hotel Restaurant 'De Keizerskroon' gelegen te Halfweg



Tekeningen ten behoeve van principe-aanvraag omgevingsvergunning

Projectnaam: Keizerskroon  
Amsterdamsestraatweg 38  
1165MA Halfweg

Ontwerp:  
Architektenburo Hans Wagner b.v.  
Schakelstraat 16  
1014 AW Amsterdam

Opdrachtgever: Nuisker vastgoed  
Kuyperlaan 24  
1161 XN Zwanenburg  
Tel: 06 54 39 22 79

dd. 15-11-2012

Inhoudsopgave: dd. 15-11-2012

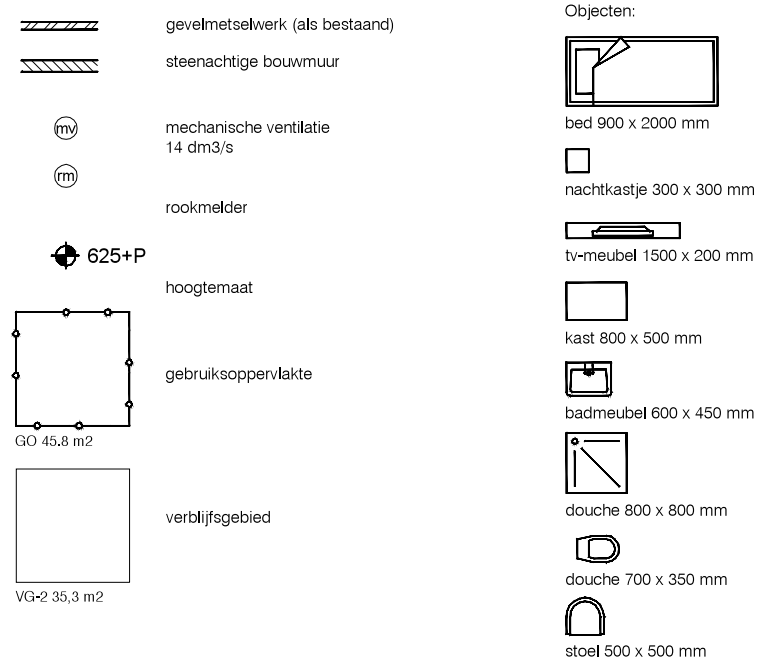
Bladoverzicht Blad 01

Renvooi Blad 02

Bestaand  
Situatie + foto's Blad 03, 04  
Gevelaanzichten bestaand Blad 05

Nieuw  
Situatie Blad 06  
Plattegronden nieuw Blad 07, 08  
Gevelaanzichten nieuw Blad 09, 10  
Doorsneden nieuw Blad 11  
Plattegrond kamer Blad 12

## Renvooi



Het gehele bouwplan betreft een logiefunctie

Materialen:

Plint gebouw: Natuursteen;

Gevelbekleding: gebakken kunststeen;

Kleur:

grijs (donker)

genuanceerd rood/bruin

Kozijnkader gebakken kunststeen;

donkerder rood/bruin

Kozijnen (raam): hout;

wit, als bestaand

Kozijnen (deur): hout;

wit, als bestaand

Mechanische afvoer tpv badkamer 14 dm<sup>3</sup>/s

Electrische installatie volgens NEN 1010

Drinkwater installatie volgens NEN 1006

Constructie: tekeningen en berekingen volgens nader te verstrekken gegevens constructeur

Brandwerendheid hoofdconstructie: 90 min.

Ventilatievoorziening volgens NEN 1087

Dagmaat deuropeningen 900x2300mm

Hoogteverschil ter plaatse van toegang tot hotel en kamers max. 20mm

Thermische isolatie van het logiegebouw volgens NEN 1068

Trappen voldoen aan het bouwbesluit

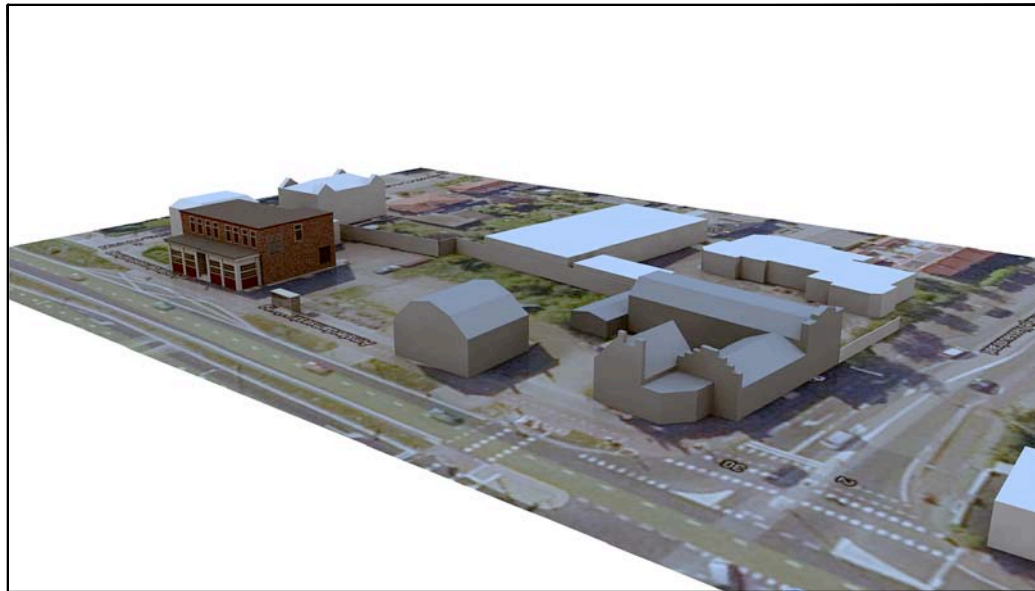
Beglazing

- Indien niet nader aangegeven, zijn de gevelkozijnen voorzien van isolerende beglazing

- ig = isolerend glas



schaal 1:1000



Projectnaam: Keizerskroon  
 Amsterdamselaanweg 38  
 1165MA Halfweg

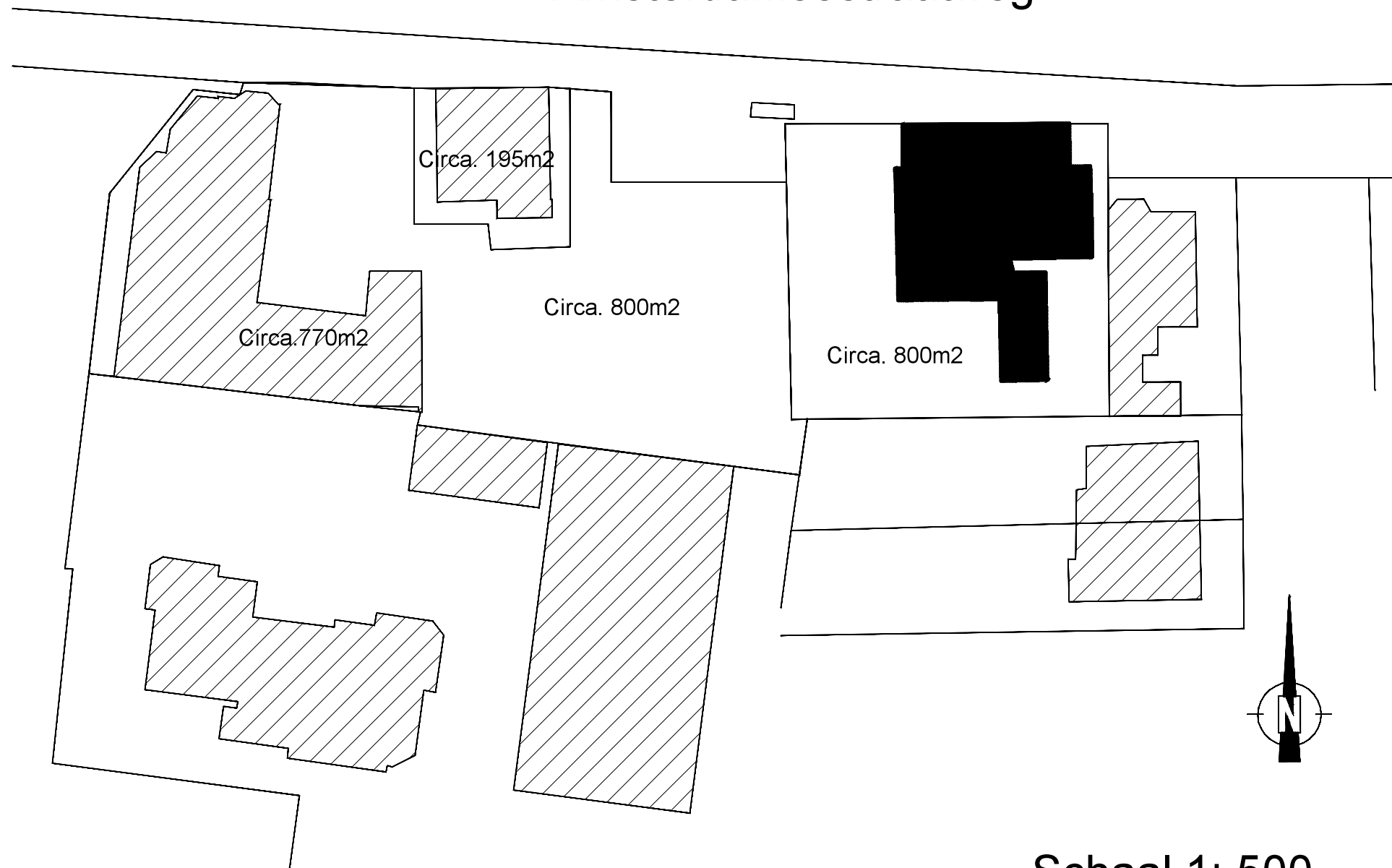


Bestaande situatie



onderdeel:	Bestaande situatie								KK
	Foto's en impressies								
wijziging:	a	b	c	d	e	f	g	h	blad-03
	i	j	k	l	m	n	o	p	

# Amsterdamsestraatweg

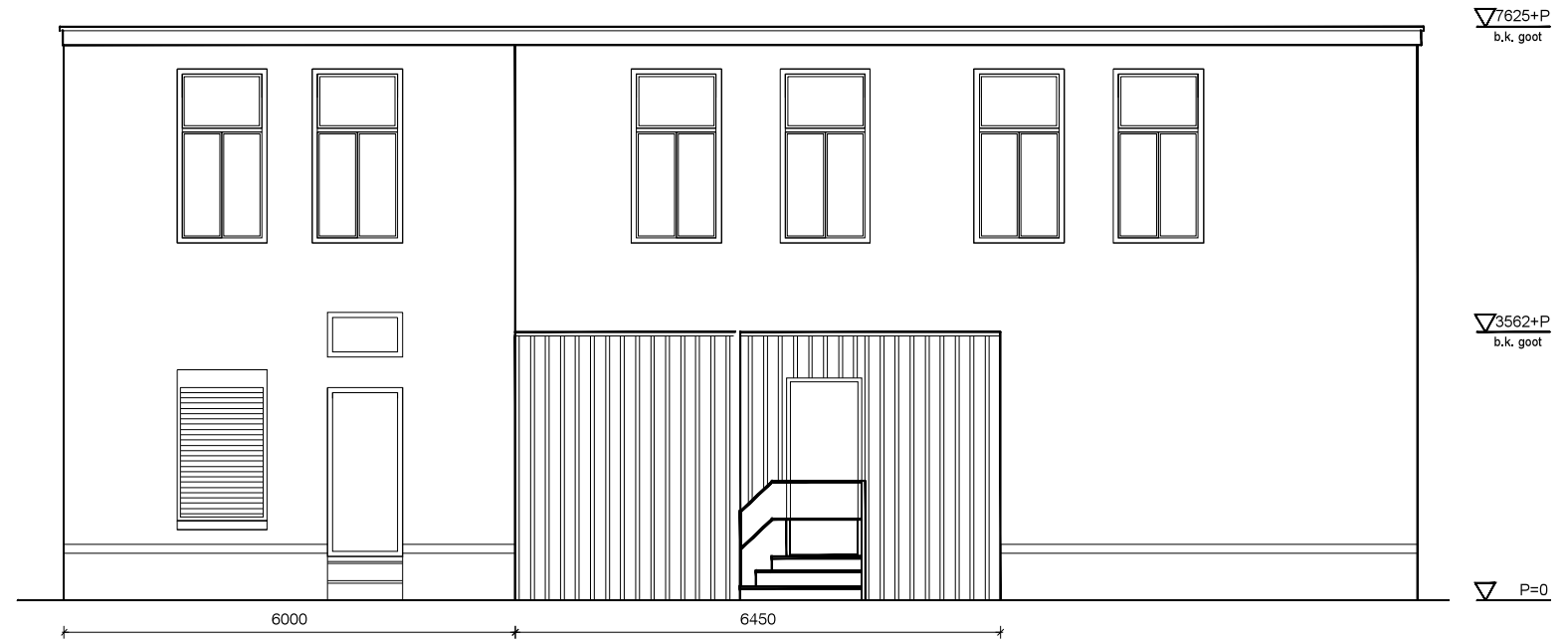


Schaal 1: 500

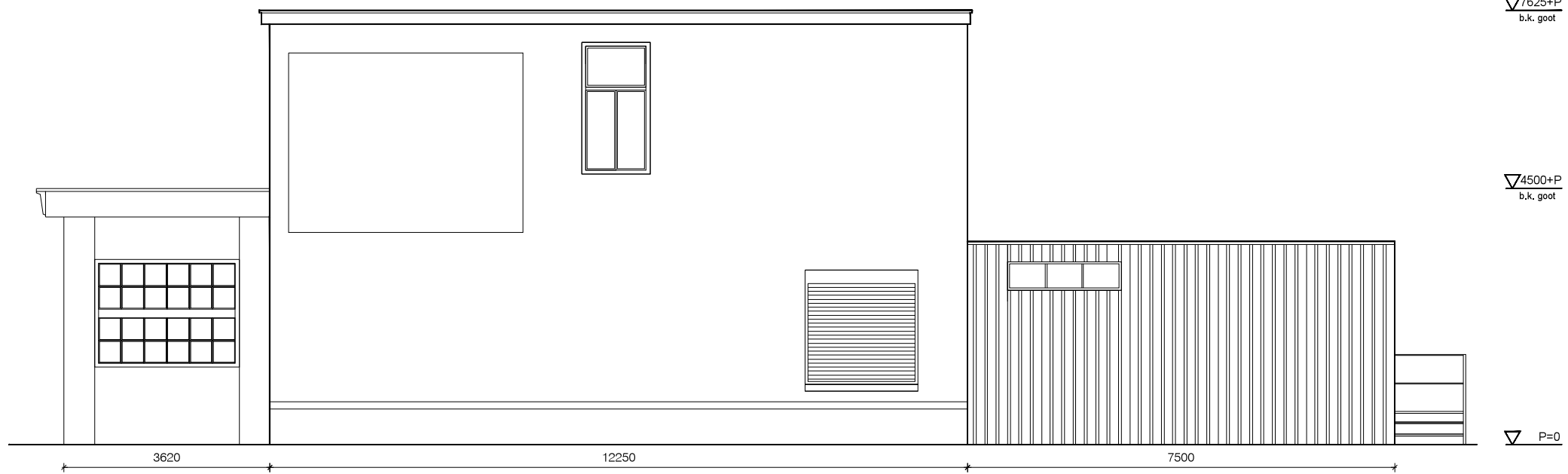
onderdeel:	situatie tekening							schaal aanzichten 1:500		KK
	Bestaande situatie							dd. 15-11-2012		
wijziging:	a	b	c	d	e	f	g	h	blad-04	
	i	j	k	l	m	n	o	p		



vooraanzicht



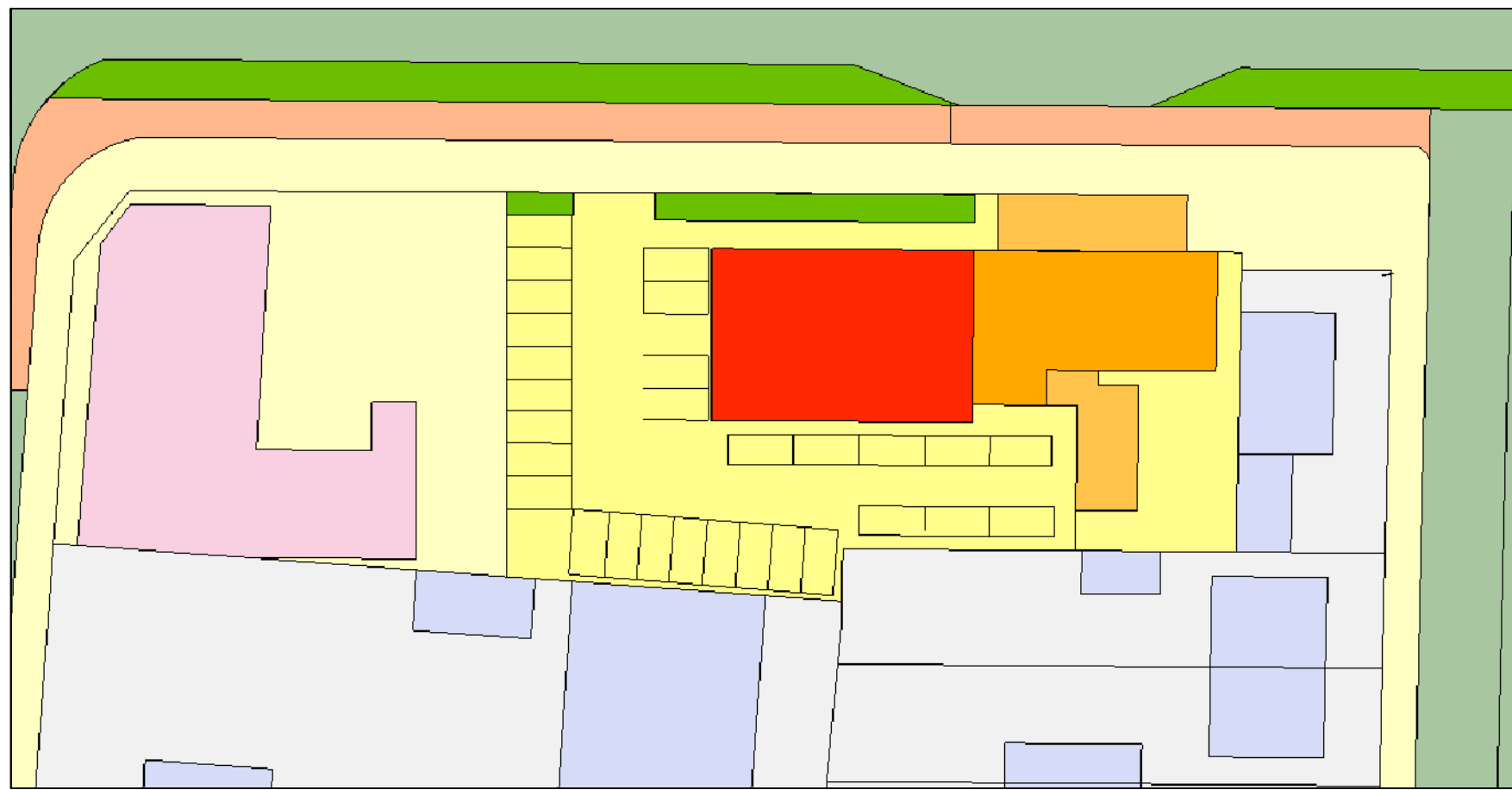
achteraanzicht



zijaanzicht



onderdeel:	Bestaande aanzichten							schaal aanzichten 1:100		KK
	gevelaanzichten							dd. 15-11-2012		
wijziging:	a	b	c	d	e	f	g	h	blad-05	
	i	j	k	l	m	n	o	p		

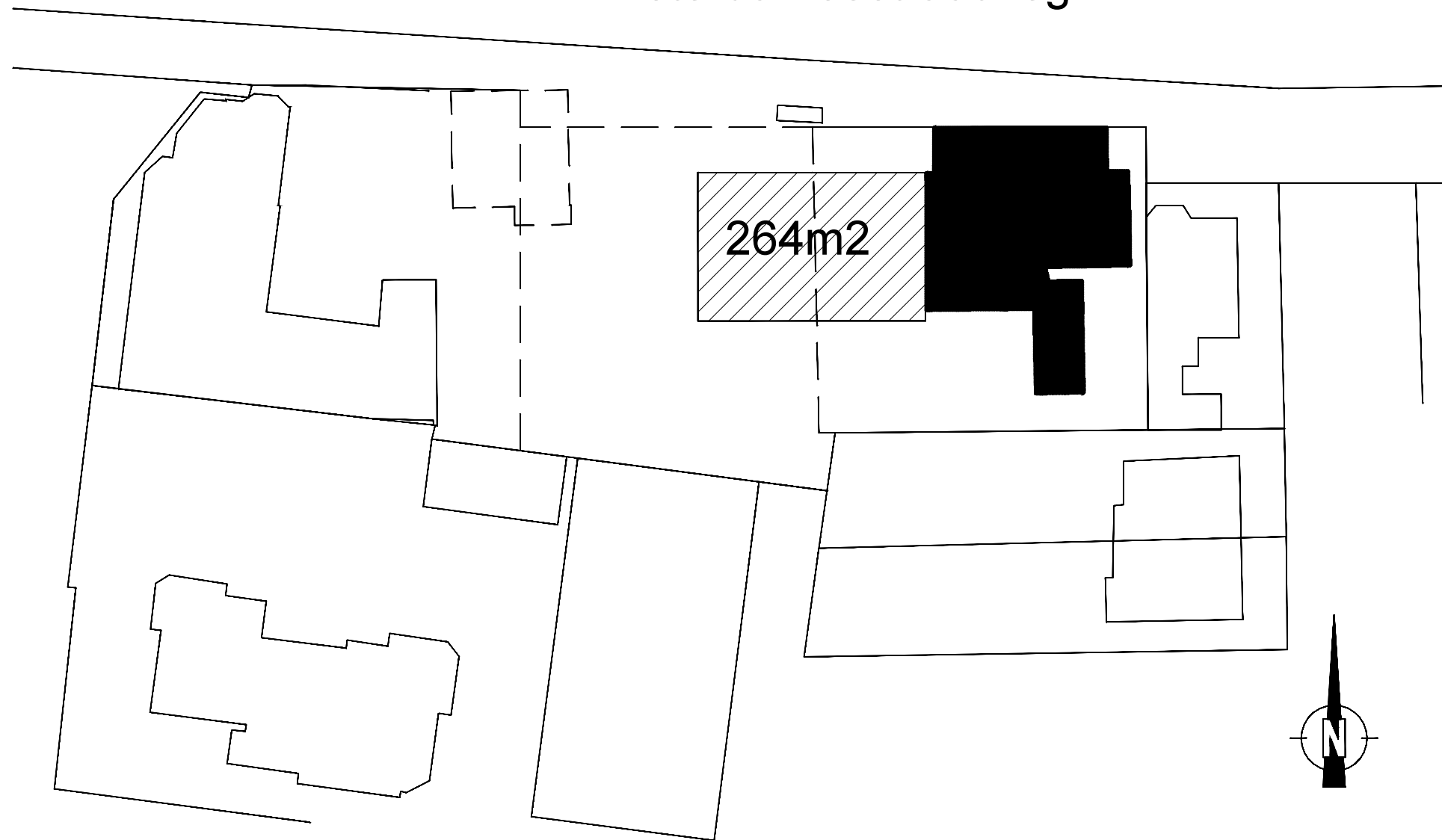


Uitbreiding hotel:

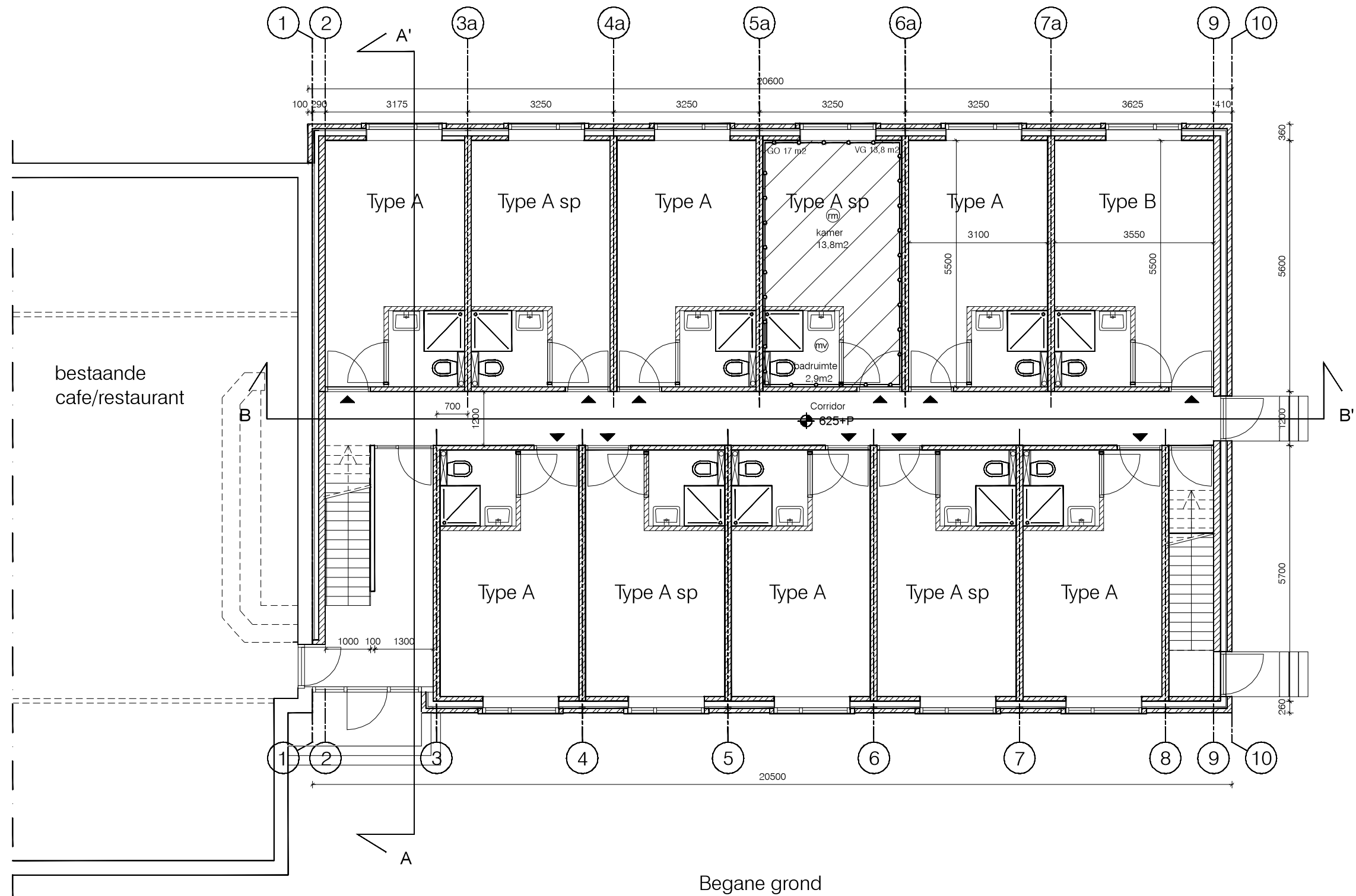
22 kamers

29 parkeerplaatsen

Amsterdamsestraatweg



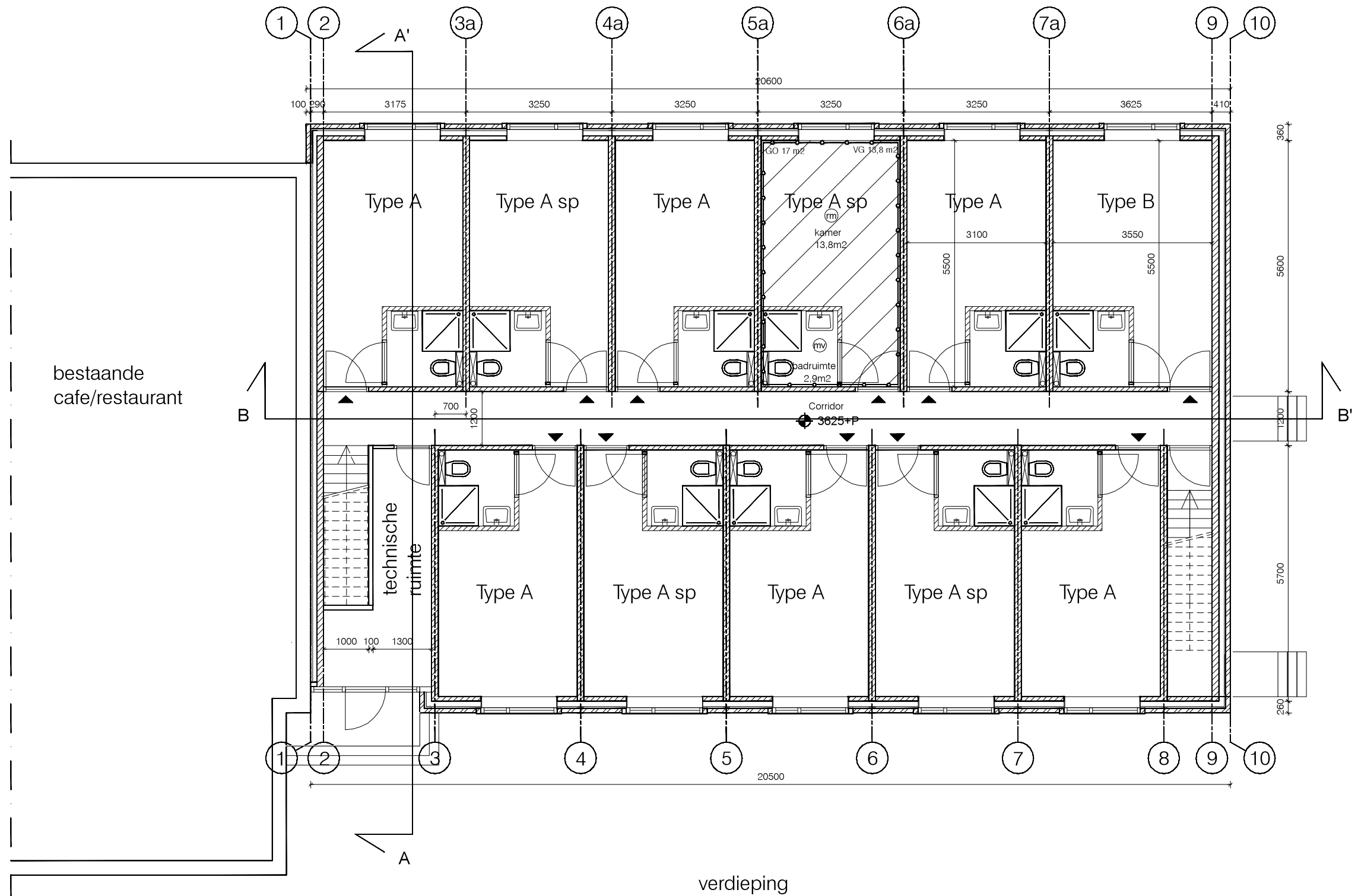
onderdeel:	Situatie							schaal aanzichten 1:500		KK
	Situatie nieuw							dd. 15-11-2012		
wijziging:	a	b	c	d	e	f	g	h	blad-06	
	i	j	k	l	m	n	o	p		



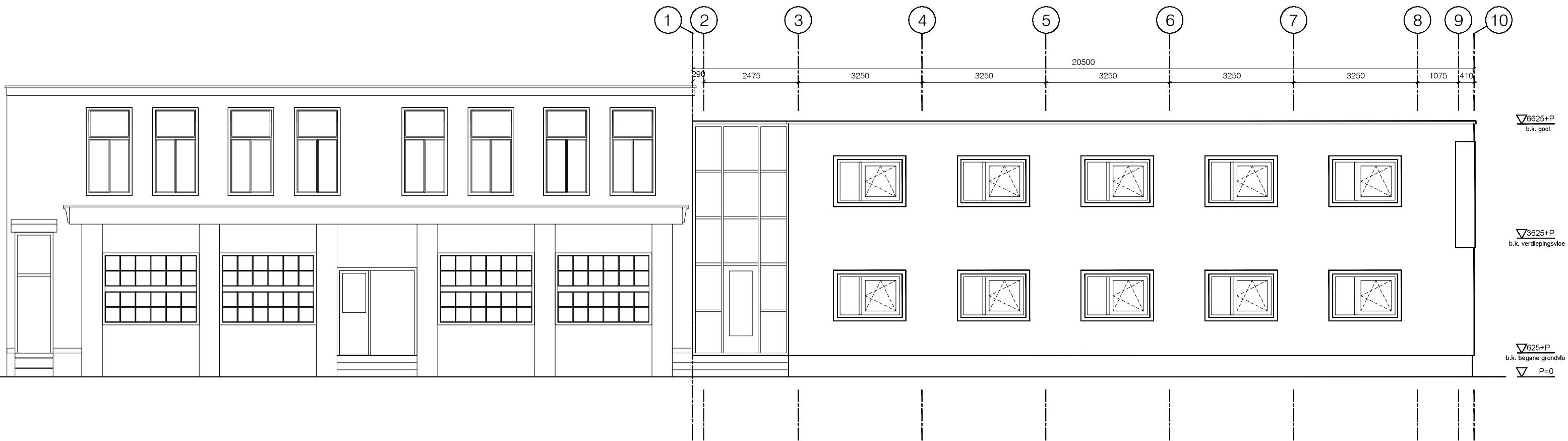
Begane grond

onderdeel:	Plattegrond nieuw							schaal aanzichten 1:100		KK
	begane grond							dd. 15-11-2012		
wijziging:	a	b	c	d	e	f	g	h	blad-07	
	i	j	k	l	m	n	o	p		

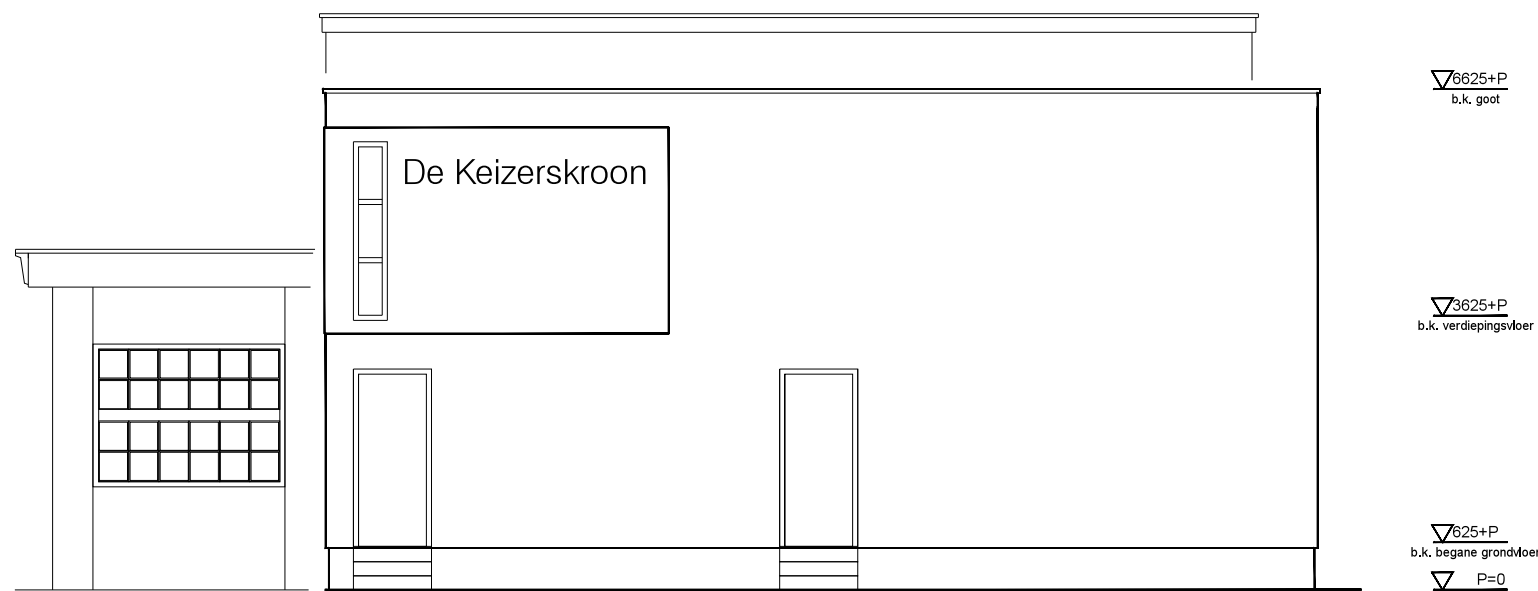




onderdeel:	Plattegrond nieuw							schaal aanzichten 1:100		KK
	verdieping							dd. 15-11-2012		
wijziging:	a	b	c	d	e	f	g	h	blad-08	
	i	j	k	l	m	n	o	p		

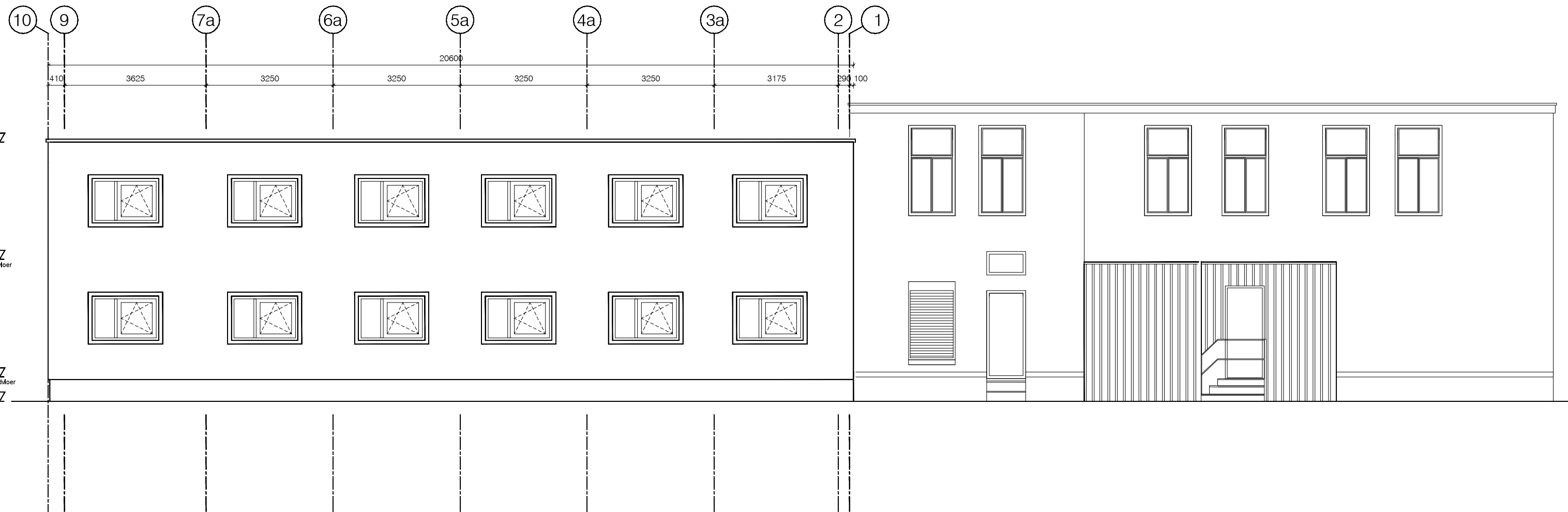


vooraanzicht



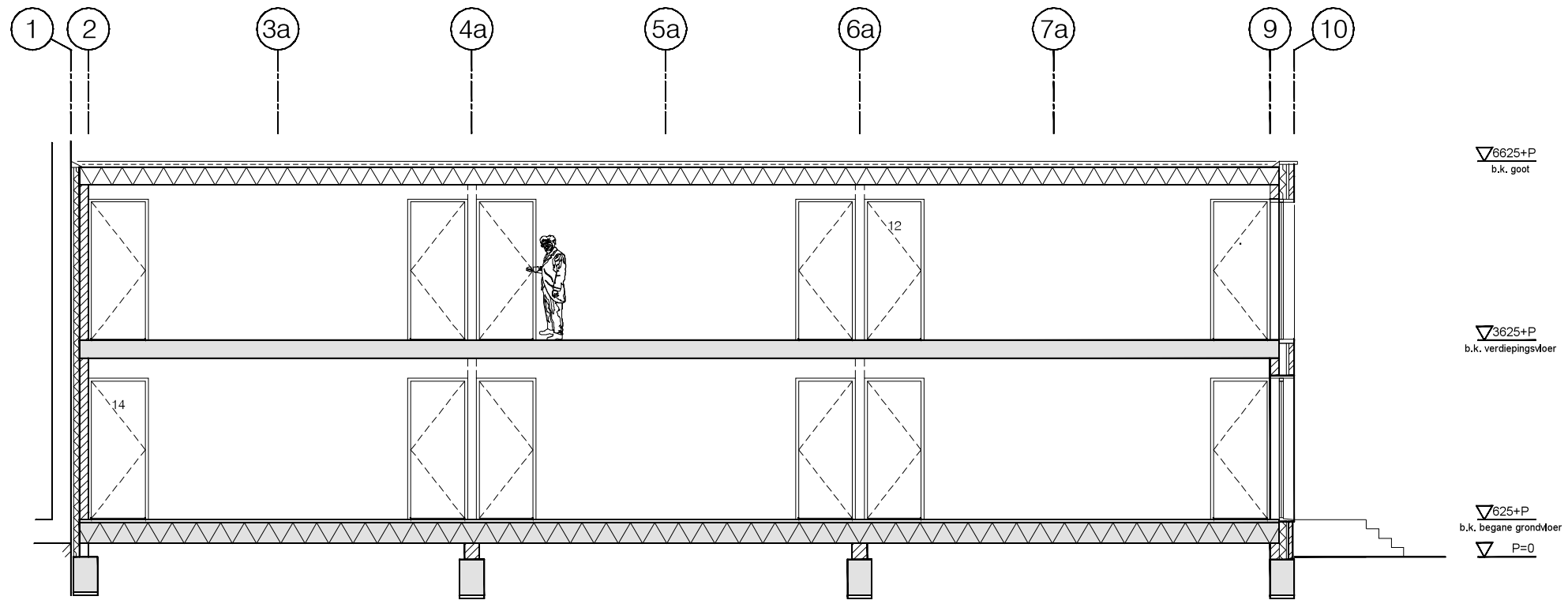
zijaanzicht

onderdeel:	Gevelaanzichten nieuw							schaal aanzichten 1:100		KK
	vooraanzicht, zijaanzicht							dd. 15-11-2012		
wijziging:	a	b	c	d	e	f	g	h	blad-09	
	i	j	k	l	m	n	o	p		

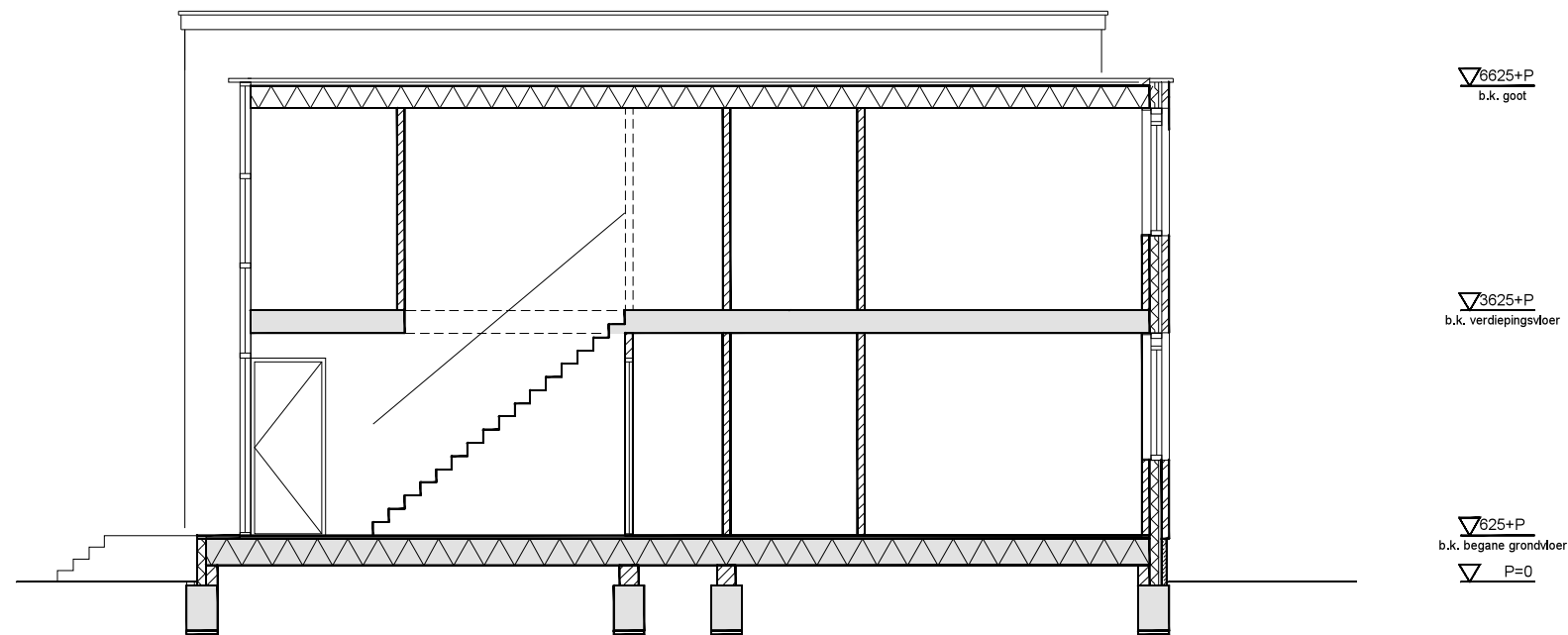


achteraanzicht

onderdeel:	Gevelaanzichten nieuw							schaal aanzichten 1:100		KK
	achteraanzicht							dd. 15-11-2012		
wijziging:	a	b	c	d	e	f	g	h	blad-10	
	i	j	k	l	m	n	o	p		

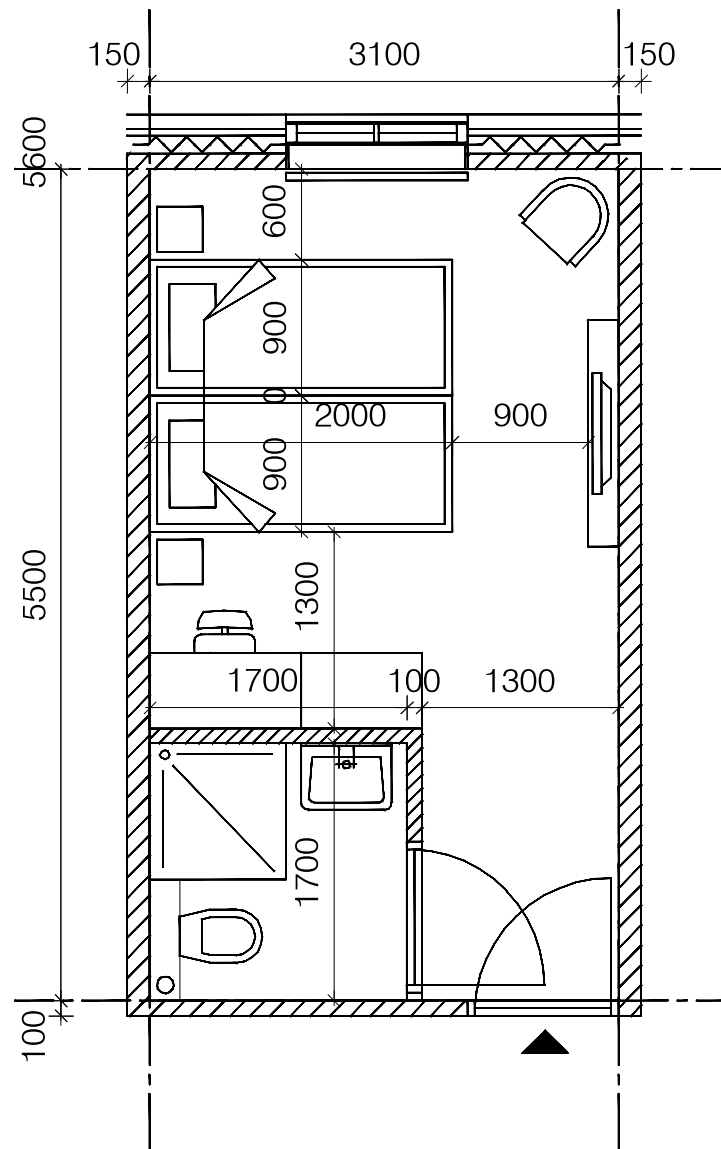


doorsnede B-B'



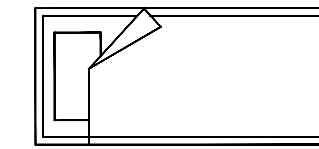
doorsnede A-A'

onderdeel:	Doorsnede nieuw							schaal aanzichten 1:100		KK
	doorsnede B-B' en A-A'							dd. 01-11-2012		
wijziging:	a	b	c	d	e	f	g	h	blad-11	
	i	j	k	l	m	n	o	p		



plattegrond kamer

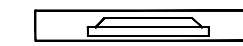
Objecten:



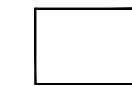
bed 900 x 2000 mm



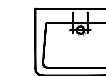
nachtkastje 300 x 300 mm



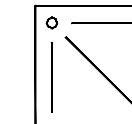
tv-meubel 1500 x 200 mm



kast 800 x 500 mm



badmeubel 600 x 450 mm



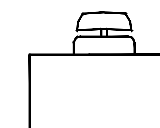
douche 800 x 800 mm



inbouwtoilet



stoel 500 x 500 mm



bureau 1000 x 500 mm

onderdeel:	Plattegrond							schaal 1:50	KK
	plattegrond kamer							dd. 01-11-2012	
wijziging:	a	b	c	d	e	f	g	h	
	i	j	k	l	m	n	o	p	