
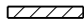








werk	Schutterstek te Spaarndam	schaal		<b>WSP</b>
opdrachtgever	Ymere	code	OV00-001	
onderwerp	omgevingsverg. 12 eengezinswoningen	datum	30-03-2012	<b>OV00</b>
		wijz.		

RENVOOI :

-  : prefab beton
-  : breedplaatvloer 50+140 ( 190mm )
-  : zandcement 90mm
-  : baksteen 90x90x190mm schoon metselwerk
-  : kalkzandsteen 100mm , 120mm en 300mm
-  : gibo 70mm en 100mm
-  : isolatie
  
-  : spouwmuur 310mm  
Rc= 4,5 m2K/W  
- baksteen 90x90x190mm schoon metselwerk  
- luchtspouw 33 mm  
- isolatie Kooltherm K5 87mm  
- kalkzandsteen 100mm
-  : spouwmuur 330mm  
Rc= 4,5 m2K/W  
- baksteen 90x90x190mm schoon metselwerk  
- luchtspouw 33 mm  
- isolatie Kooltherm K5 87mm  
- kalkzandsteen 120mm

-  : begane grond vloer 440mm  
Rc= 4,9 m2K/W  
- zandcement 60mm  
- isolatie 30mm  
- ribcasettevloer 350mm
-  : verdiepingsvloer 280mm  
- zandcement 60mm  
- isolatie 30mm  
- breedplaatvloer 190mm
-  : schuindak  
Rc= 5,3 m2K/W  
- dakpannen vlak, keramisch d=20mm  
- tengels en panlatten  
- multiplex 18mm  
- isolatie glaswol Systemroll 1000 161mm  
- multiplex 18mm

- cv : centrale verwarming
- hwa : hemelwaterafvoer
- kk : koelkast
- kt : kooktoestel
- mv : mechanische ventilatie
- wdr : wasdroger
- wm : wasmachine
  
- dvz : deurvastzetter en afstandhouder op een poer
  
- WBDBO : weerstand tegen branddoorslag en brandoverslag
-  : 60min.brandwerend WBDBO
-  : zelfsluitend, 60min.brandwerend WBDBO

Elektra; voorzieningen en aantallen volgens bouwbesluit  
 Eisen volgens NEN1010  
 Te openen delen staan aangegeven in de geveltekeningen  
 Te openen delen op begane grond en 1e verdieping voldoen aan weerstandsklasse II volgens NEN 5096



werk 30 woningen Schutterstek te Spaarndam	schaal code OV00-002	<b>WSP</b> <b>OV00</b>
onderwerp omgevingsverg. 12 eengezinswoningen	datum 30-03-2012 wijz.	

## MATERIALEN EN KLEUREN :

blok 1 :

-metselwerk :

straatgevel, kopgevels en tuinmuren :

fabr. Hagemeister, type Oregon, sortering volgens

monster architect

engobesteen, moduulformaat 90x90x190mm.

boven2500+vl met schijnvoeg.

tuingevel :

fabr. MBI, gevelstenen glad 90x90x190mm ( EMCM ),

type noors room, kleur 326

moduulformaat 90x90x190mm

- kozijnen straatgevels :

FSC hardhout, donkergrijs ( FN-02-47 )

waterslagen aluminium donkergrijs (RAL 7024)

- deuren aan straat :

verticaal latwerk mahonierood gelakt

- kozijnen, ramen en deuren tuingevel :

FSC hardhout witgrijs ( UN-02-77 )

- dak :

vlakke kleidakpan met Engobe afwerking koperrood

- dakgoten en kaders :

EPS met aluminium in RAL 9006 gemoffeld

- randafwerking binnen dakkader

aluminium beplating in RAL 7016 gemoffeld

- muurafdekker kopgevel :

aluminium in RAL 7016 gemoffeld

- hemelwaterafvoer :

vierkant (in metselwerk), aluminium in RAL7016 gemoffeld ( straatgevel )

rond PVC grijs ( tuingevel en bergingen )

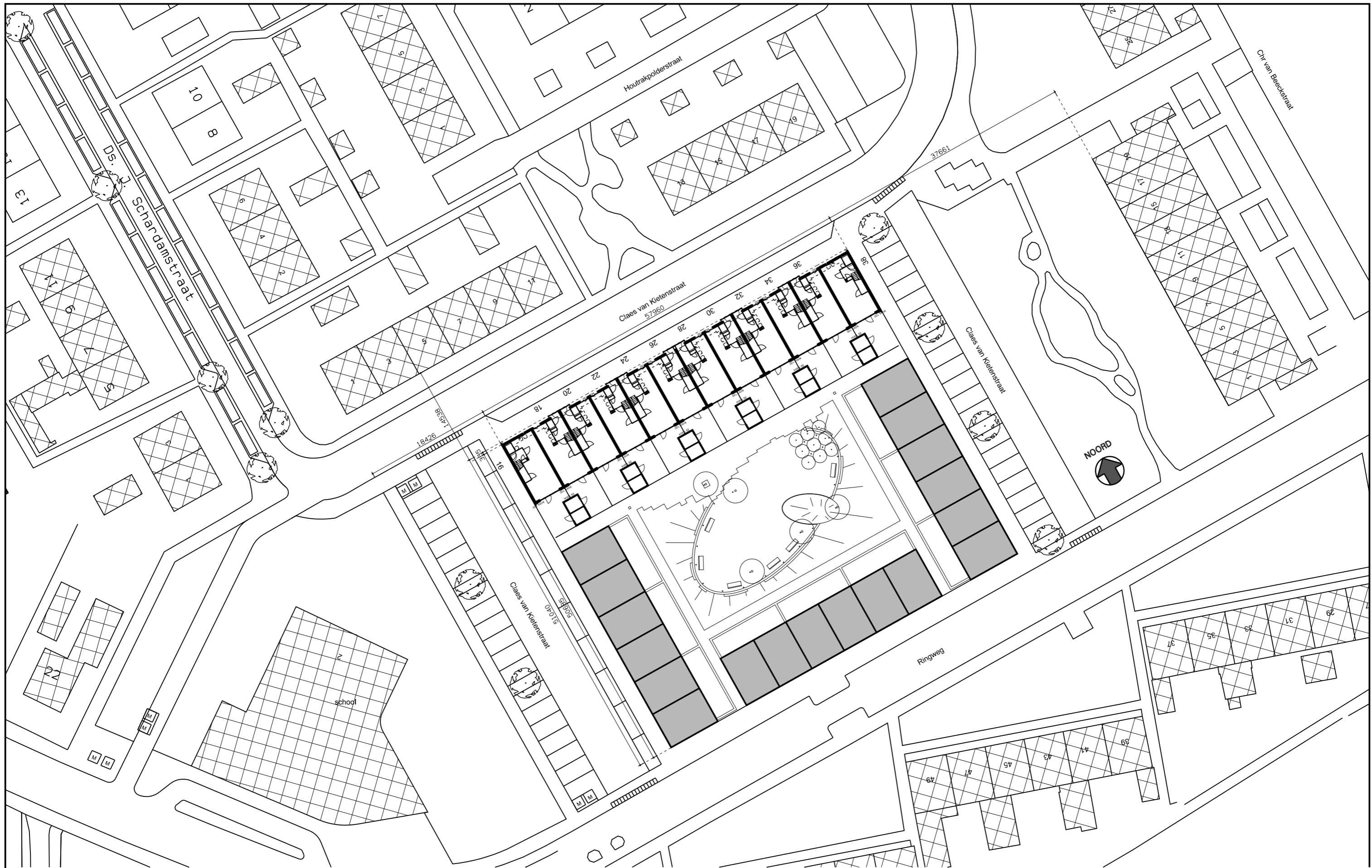
Berging:

- rabatdelen horizontaal verduurzaamd hout grijs groen

- daktrim aluminium in RAL 7024 gemoffeld



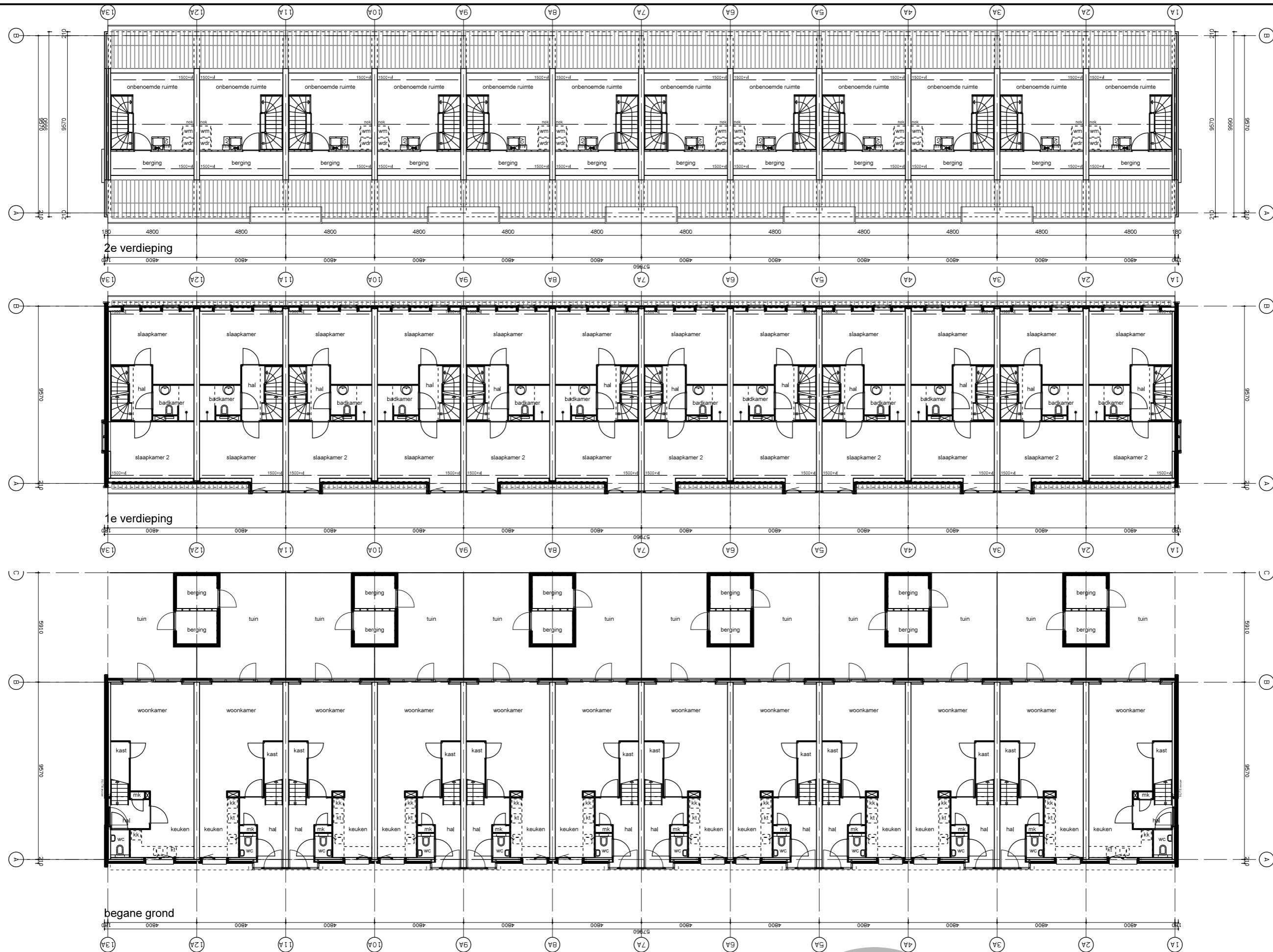
werk 30 woningen Schutterstek te Spaarndam	schaal code OV00-002	<b>WSP</b>
onderwerp omgevingsverg. 12 eengezinswoningen	datum 30-03-2012 wijz.	<b>OV00</b>



bouwnummer 28, 30, 32, 34, 36  
 bouwnummer 18, 20, 22, 24, 26 (gespiegeld)



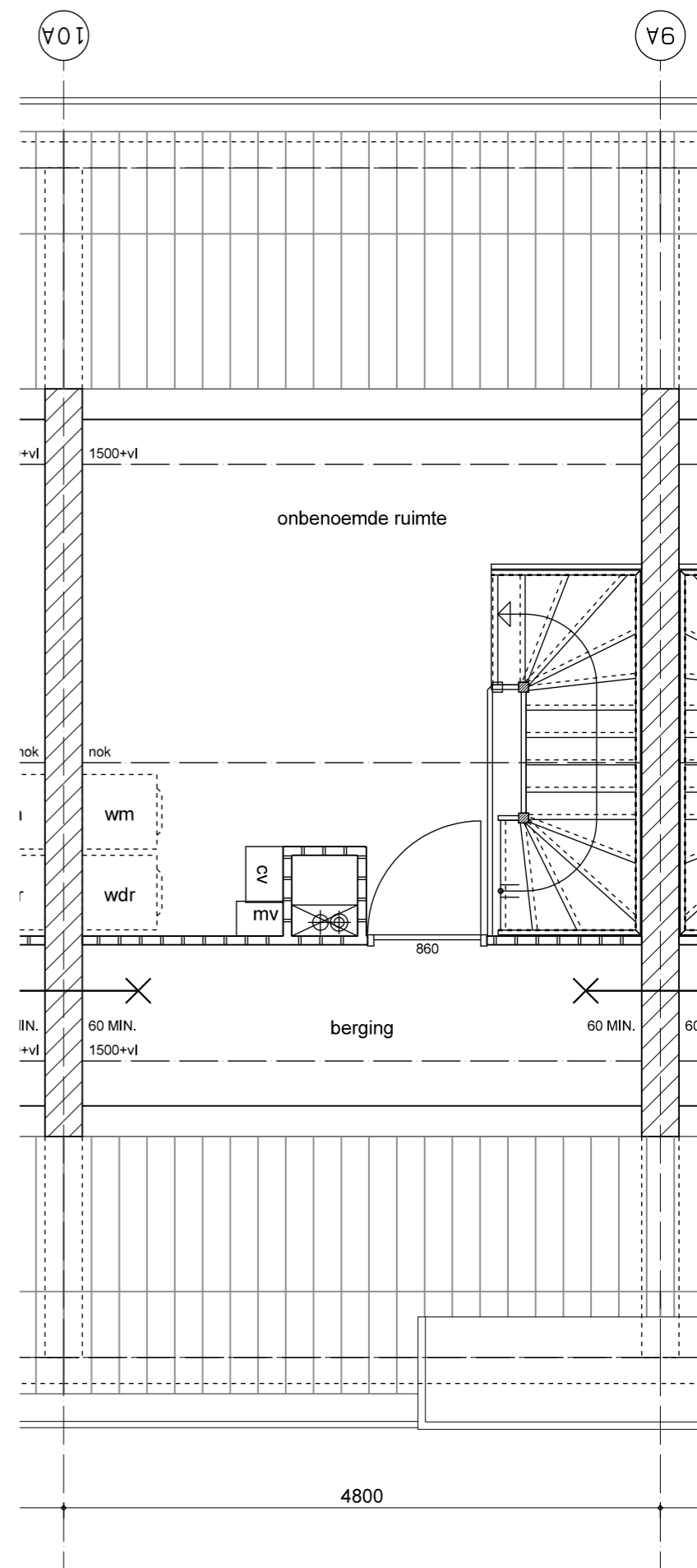
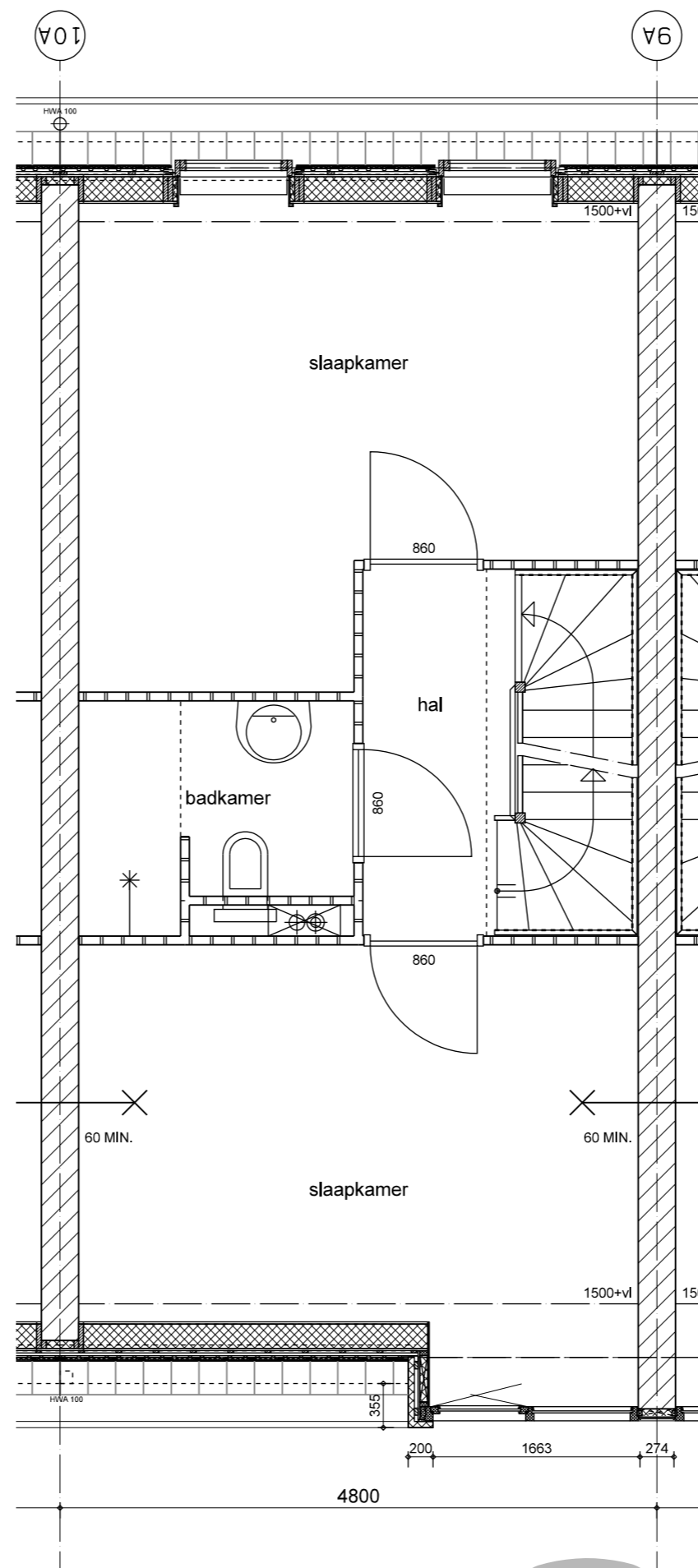
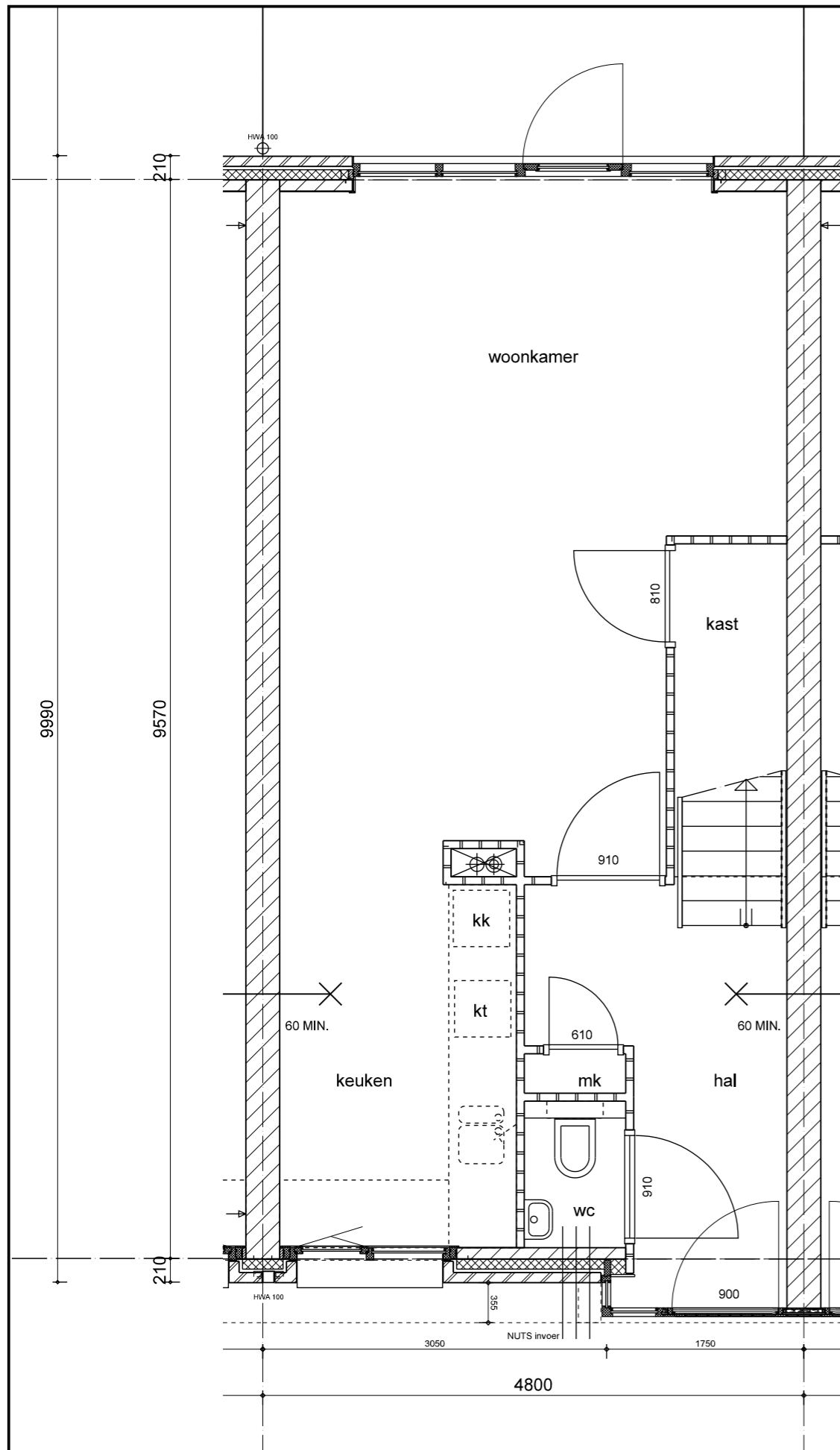
werk	Schutterstek te Spaarndam	schaal	1:500	<b>WSP</b>
onderwerp	Situatie	code	OV00-0011	
omgevingsverg.	12 eengezinswoningen	datum	30-03-2012	<b>OV00</b>
		wijz.		



Plattegrond overzicht



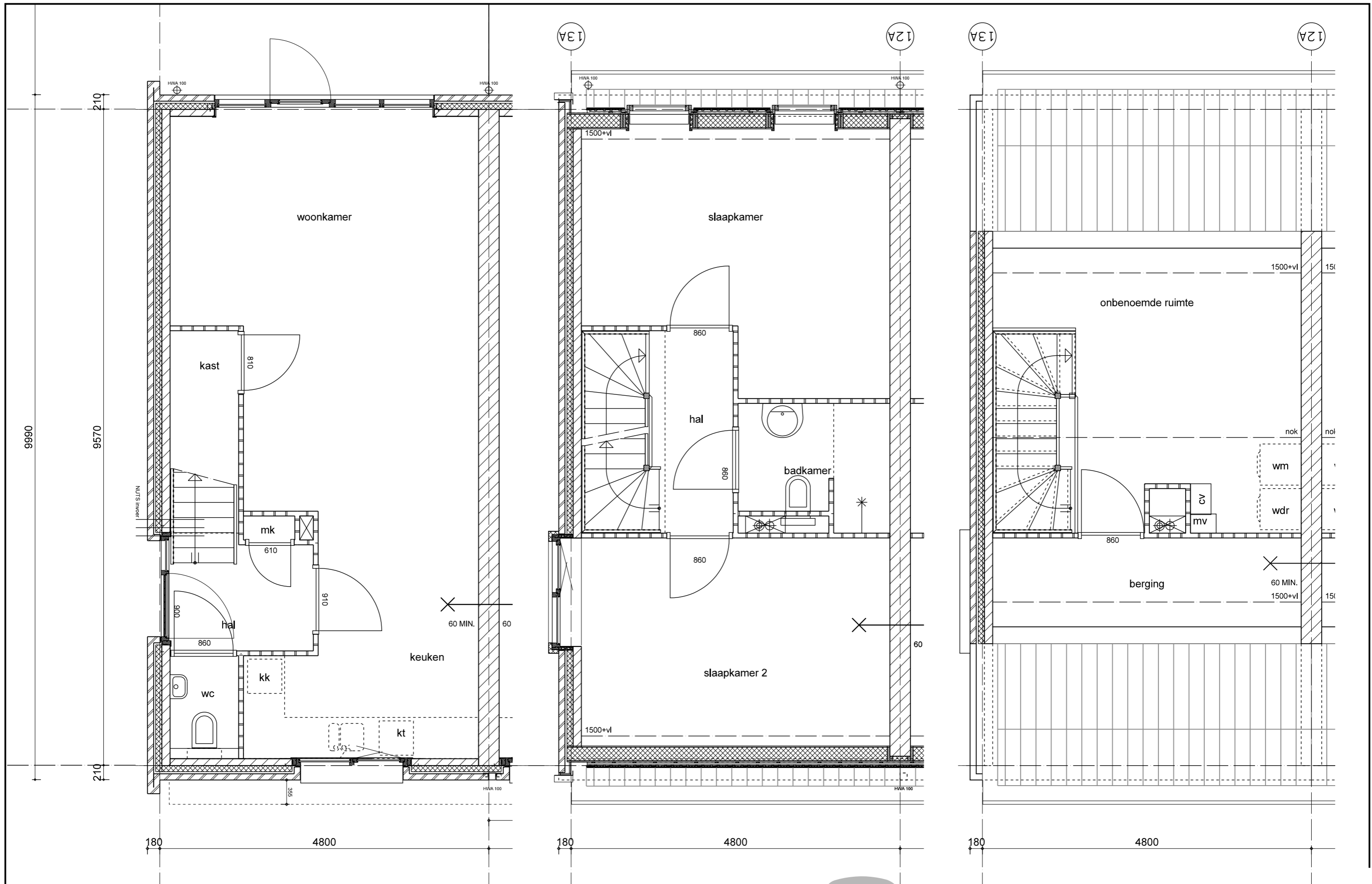
werk	Schutterstek te Spaarndam	schaal	1:200	<b>WSP</b>
onderwerp	omgevingsverg. 12 eengezinswoningen	code	OV00-012	
		datum	30-03-2012	
		wijz.		<b>OV00</b>



bouwnummer 28, 30, 32, 34, 36  
 bouwnummer 18, 20, 22, 24, 26 (gespiegeld)



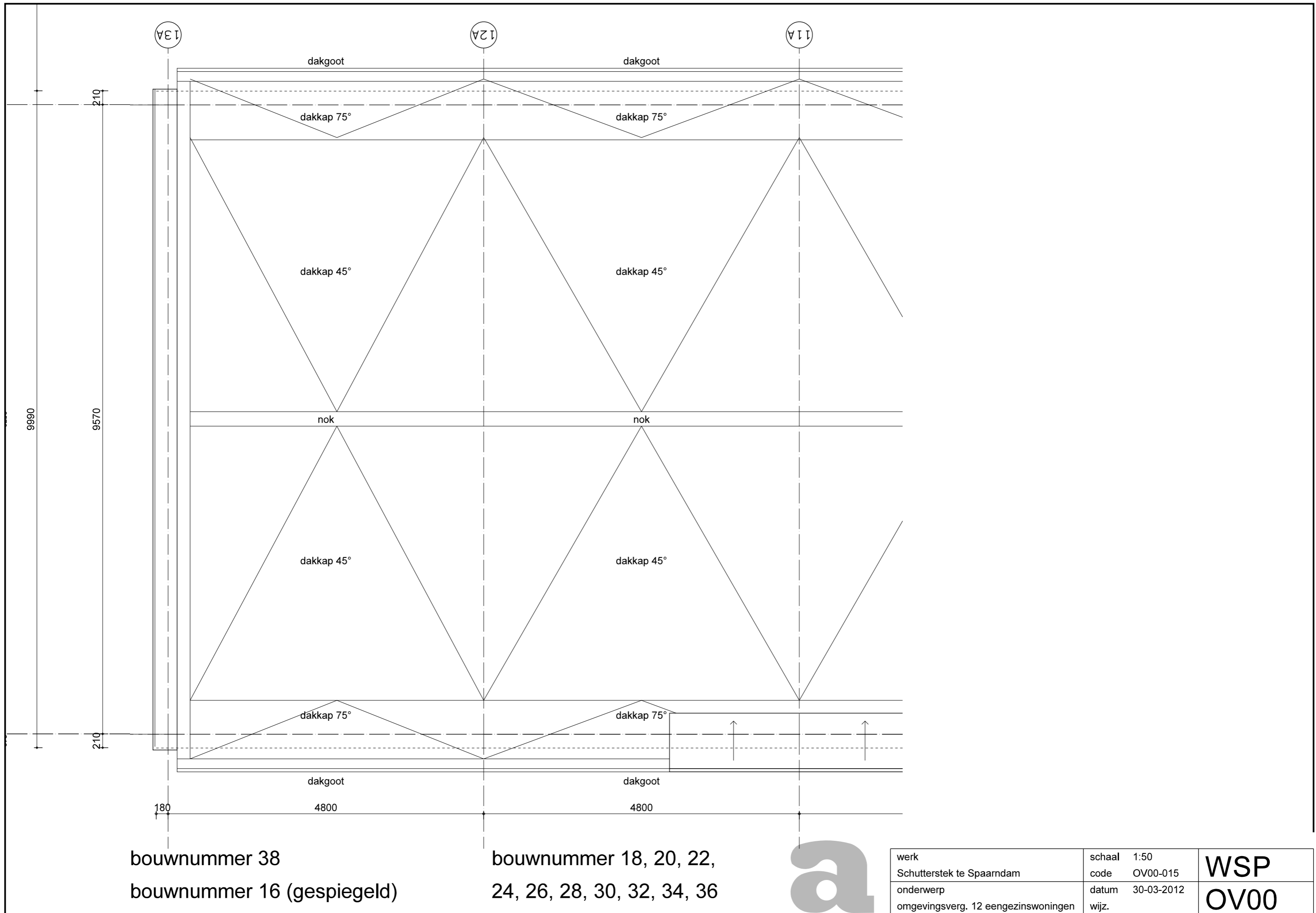
werk Schutterstek te Spaarndam	schaal 1:50 code OV00-013	<b>WSP</b> <b>OV00</b>
onderwerp Plattegrond	datum 30-03-2012	
omgevingsverg. 12 eengezinswoningen	wijz.	



bouwnummer 38  
 bouwnummer 16 (gespiegeld)



werk Schutterstek te Spaarndam	schaal 1:50 code OV00-014	<b>WSP</b> <b>OV00</b>
onderwerp Plattegrond omgevingsverg. 12 eengezinswoningen	datum 30-03-2012 wijz.	



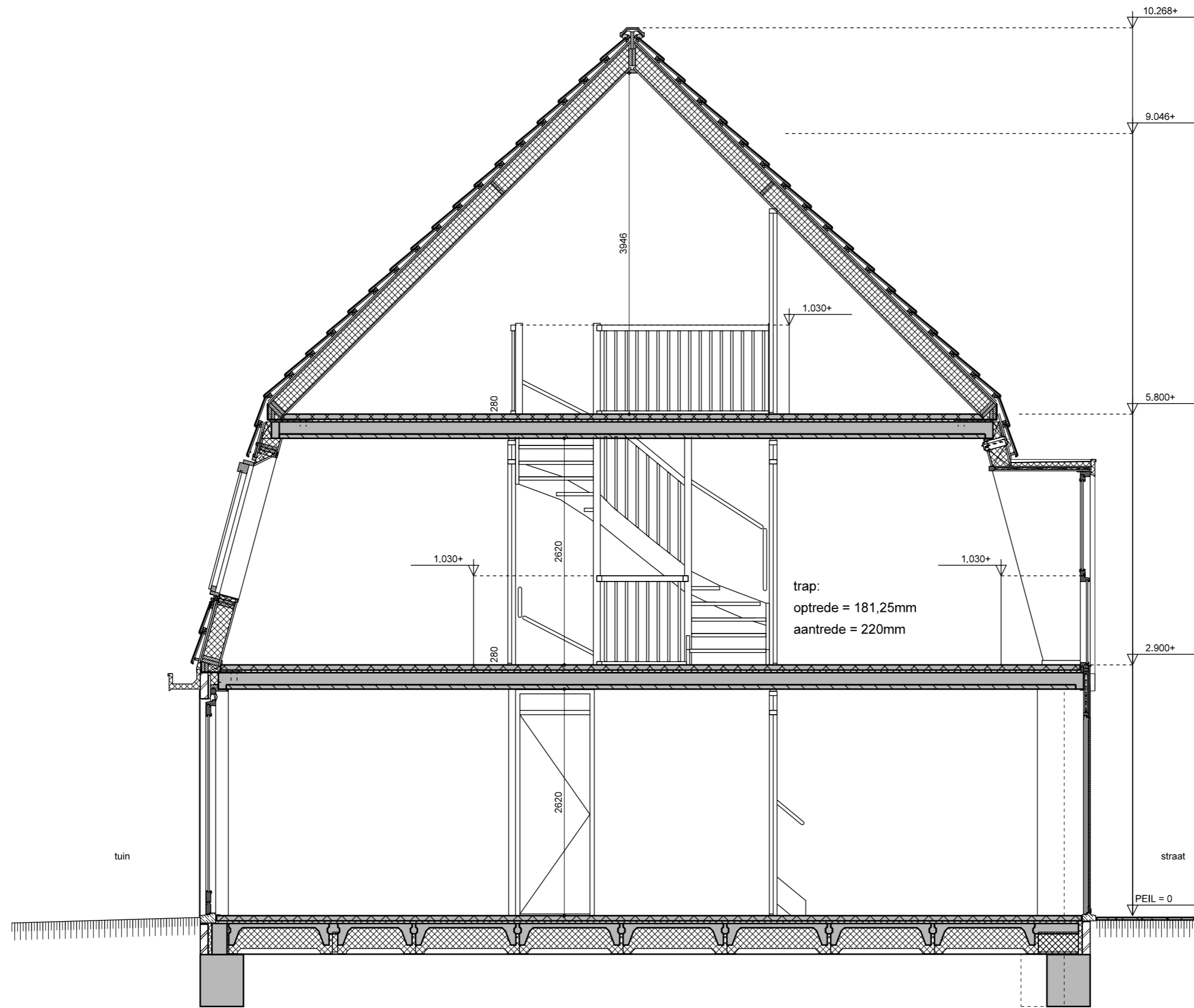
bouwnummer 38  
 bouwnummer 16 (gespiegeld)

bouwnummer 18, 20, 22,  
 24, 26, 28, 30, 32, 34, 36

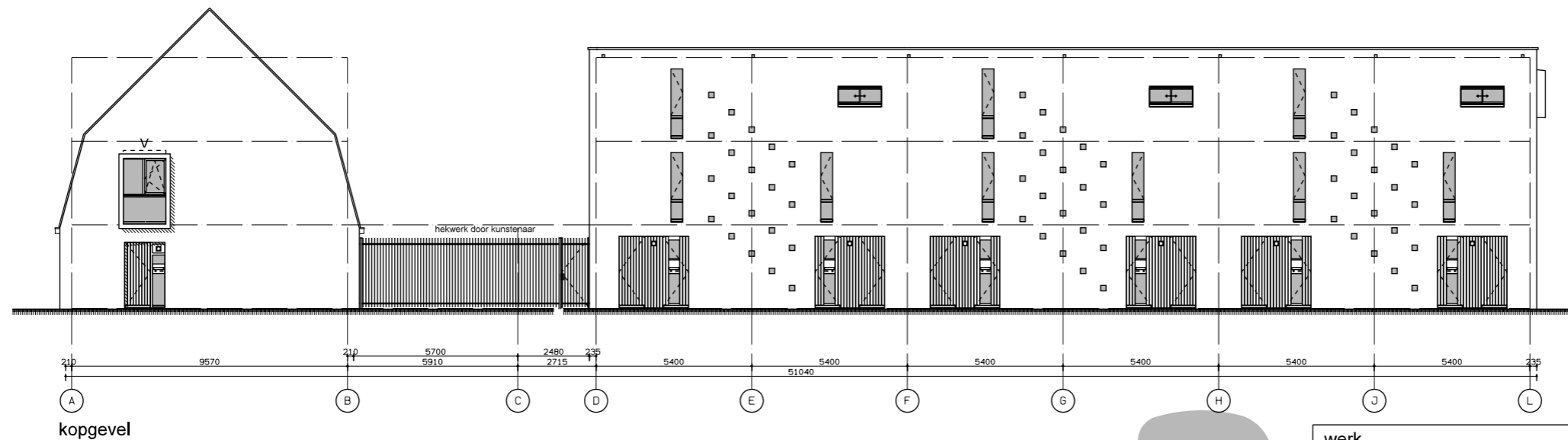
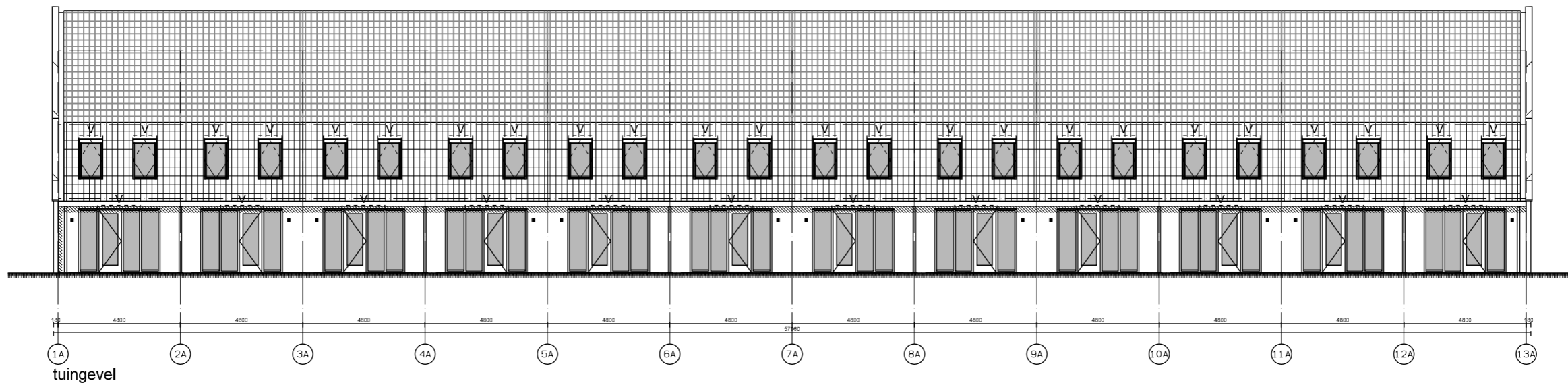
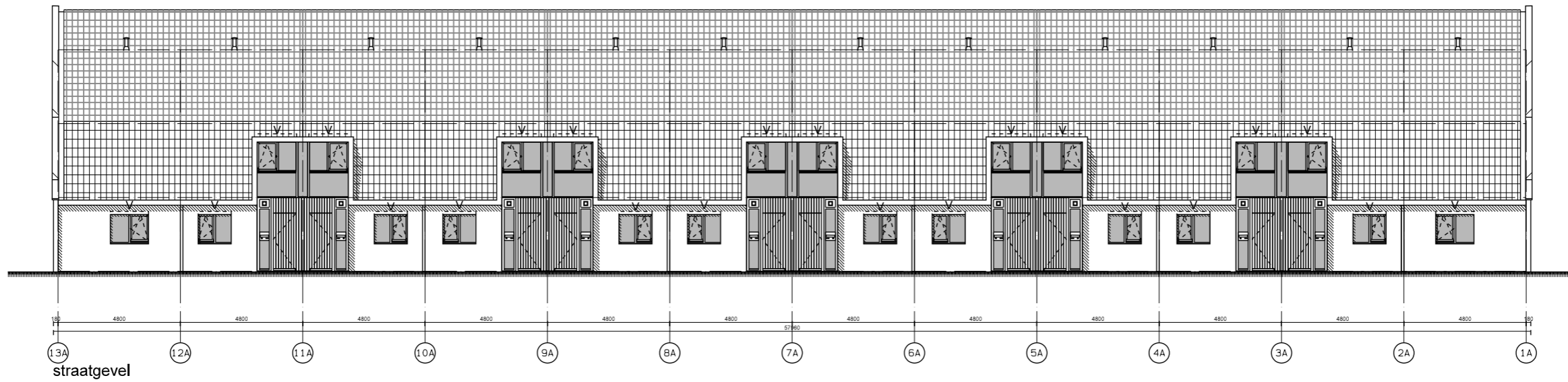


werk Schutterstek te Spaarndam	schaal 1:50 code OV00-015	<b>WSP</b> <b>OV00</b>
onderwerp omgevingsverg. 12 eengezinswoningen	datum 30-03-2012 wijz.	





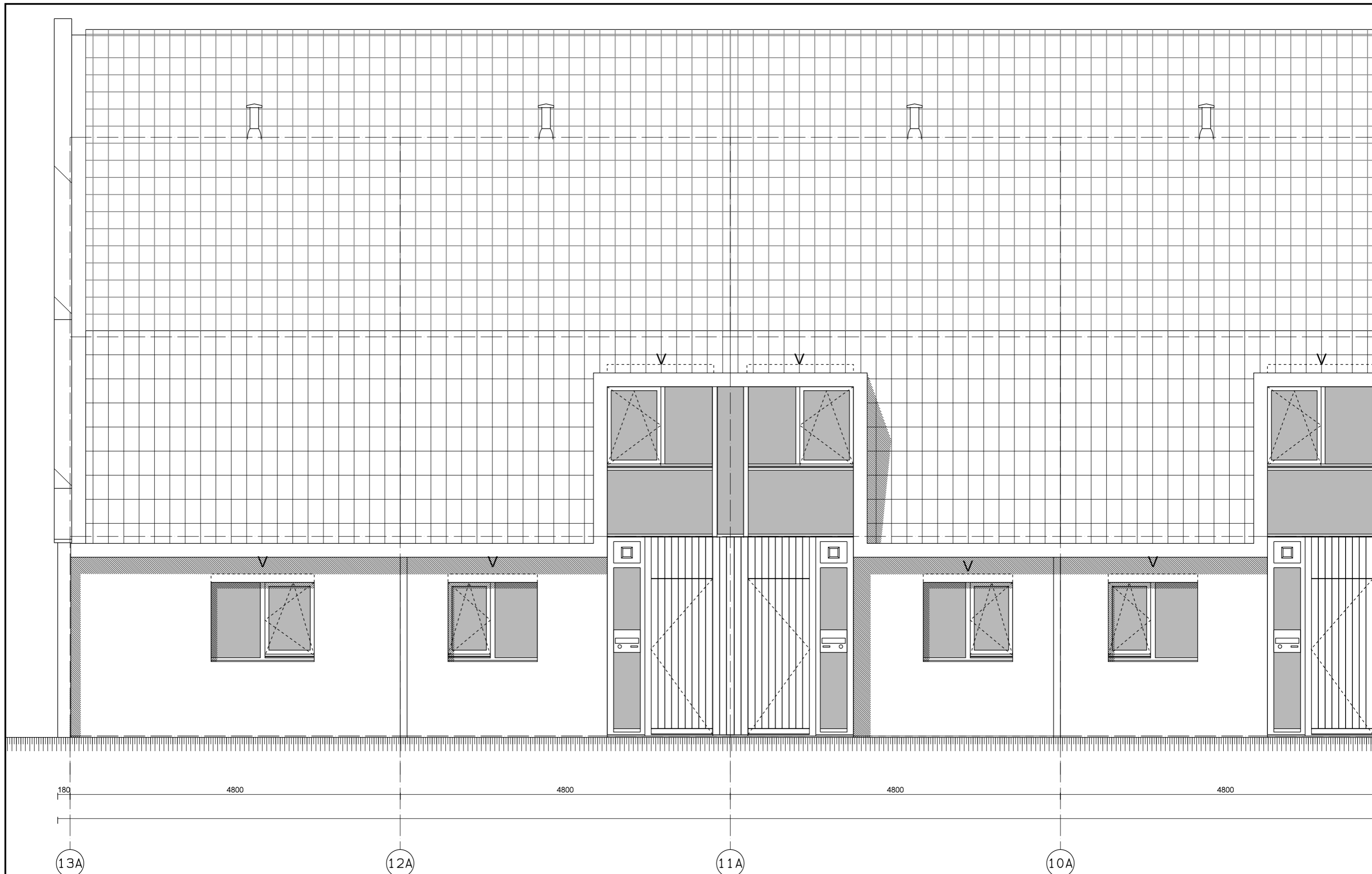
werk	Schutterstek te Spaarndam	schaal	1:50	<b>WSP</b>
onderwerp	Doorsnede	code	OV00-016	
omgevingsverg.	12 eengezinswoningen	datum	30-03-2012	
		wijz.		<b>OV00</b>



Gevel overzicht



werk	Schutterstek te Spaarndam	schaal	1:200	<b>WSP</b>
onderwerp	Gevel	code	OV00-017	
omgevingsverg.	12 eengezinswoningen	datum	30-03-2012	
		wijz.		<b>OV00</b>



13A

Voorgevel

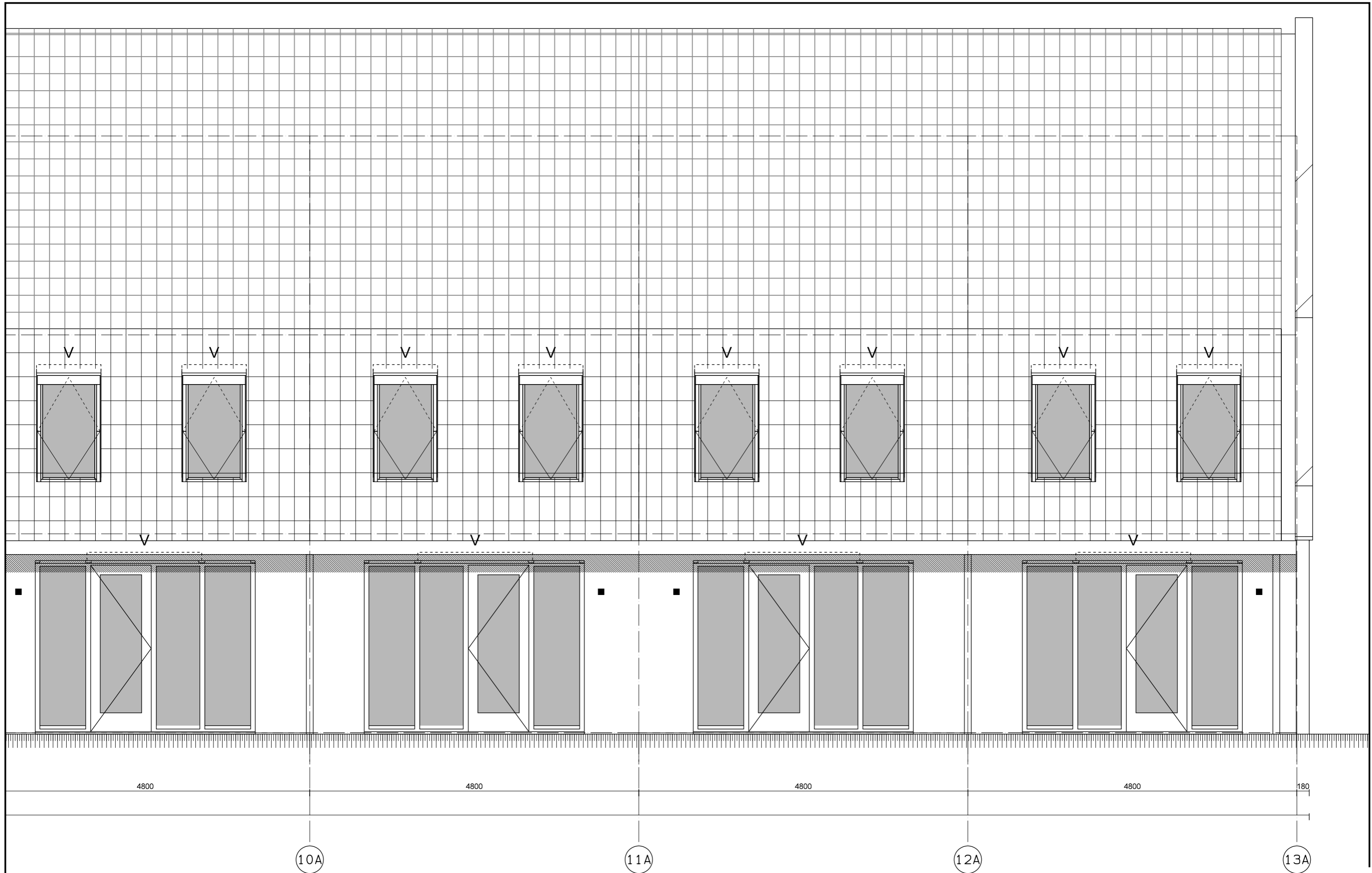
12A

11A

10A



werk Schutterstek te Spaarndam	schaal 1:50 code OV00-018	<b>WSP</b> <b>OV00</b>
onderwerp Gevel omgevingsverg. 12 eengezinswoningen	datum 30-03-2012 wijz.	



Achtergevel

10A

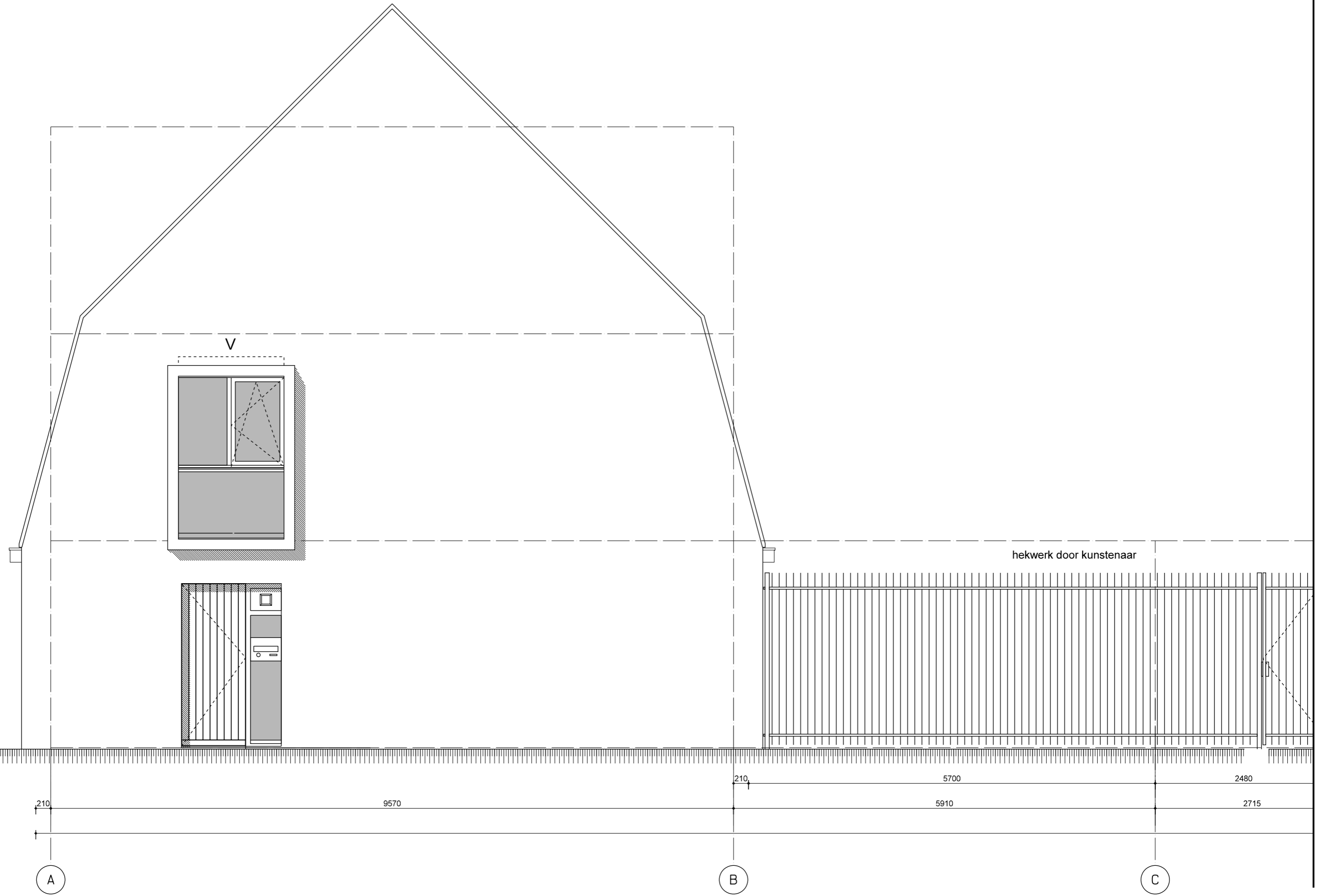
11A

12A

13A



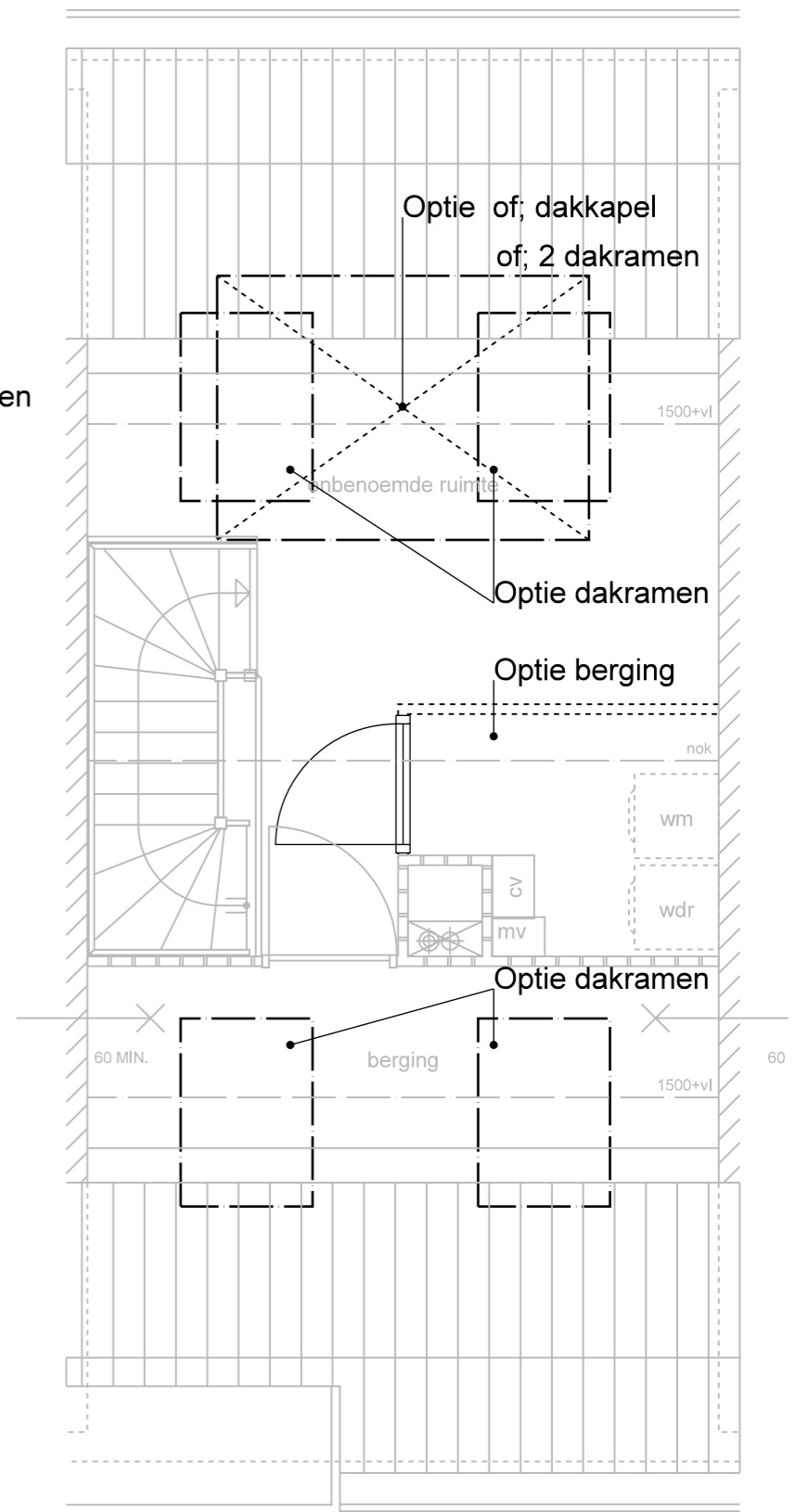
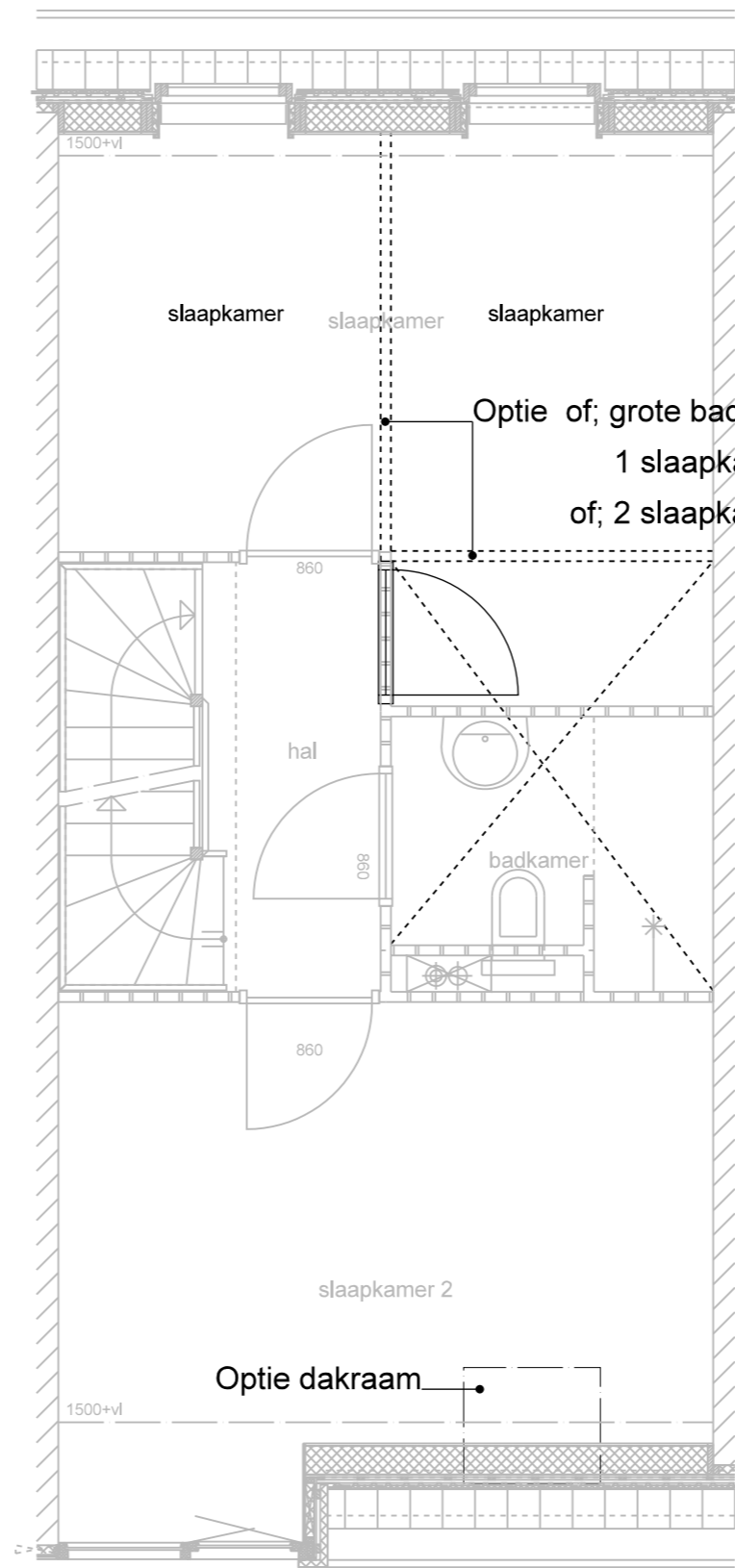
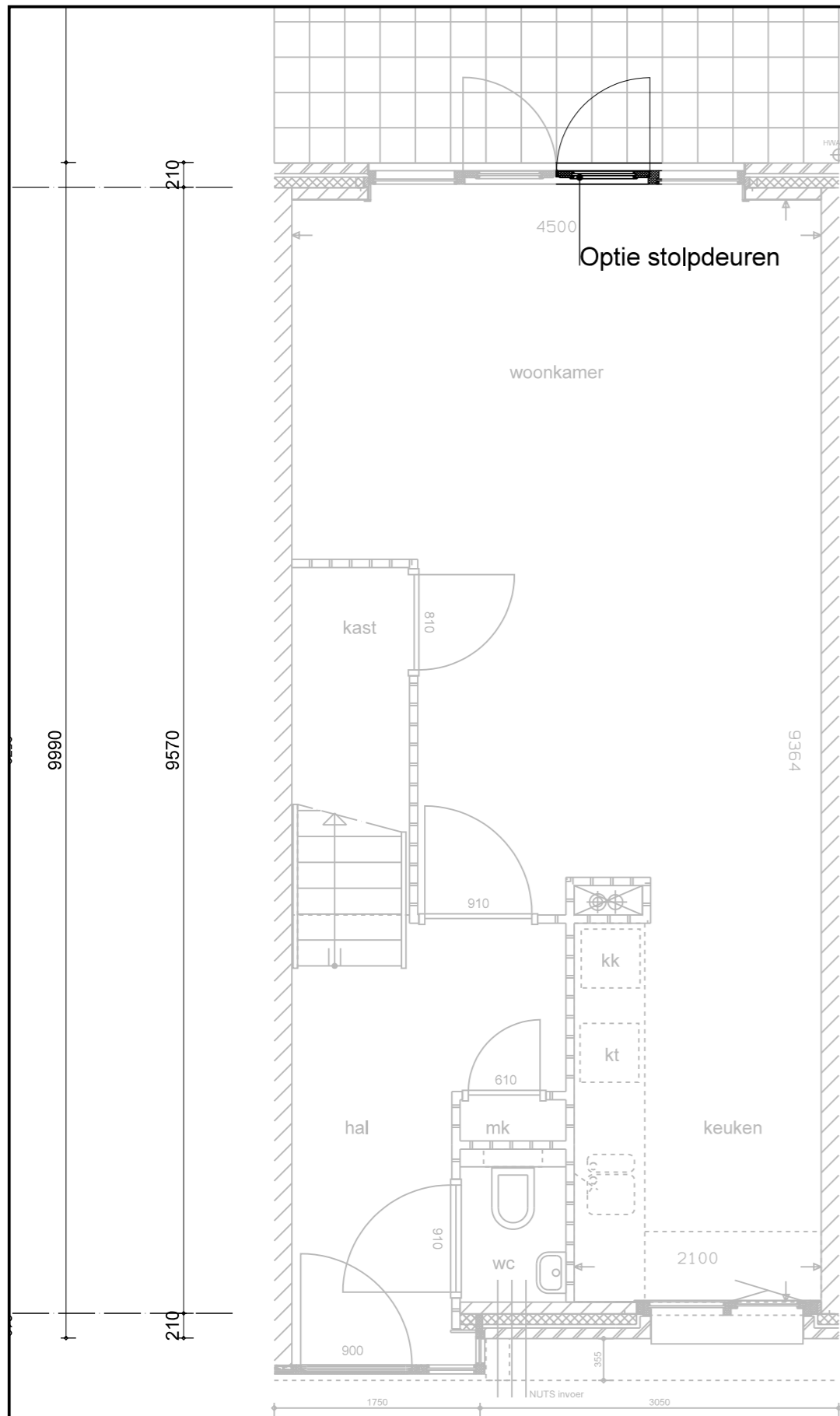
werk	Schutterstek te Spaarndam	schaal	1:50	<b>WSP</b> <b>OV00</b>
onderwerp	Gevel	code	OV00-019	
omgevingsverg.	12 eengezinswoningen	datum	30-03-2012	
		wijz.		



Kopgevel



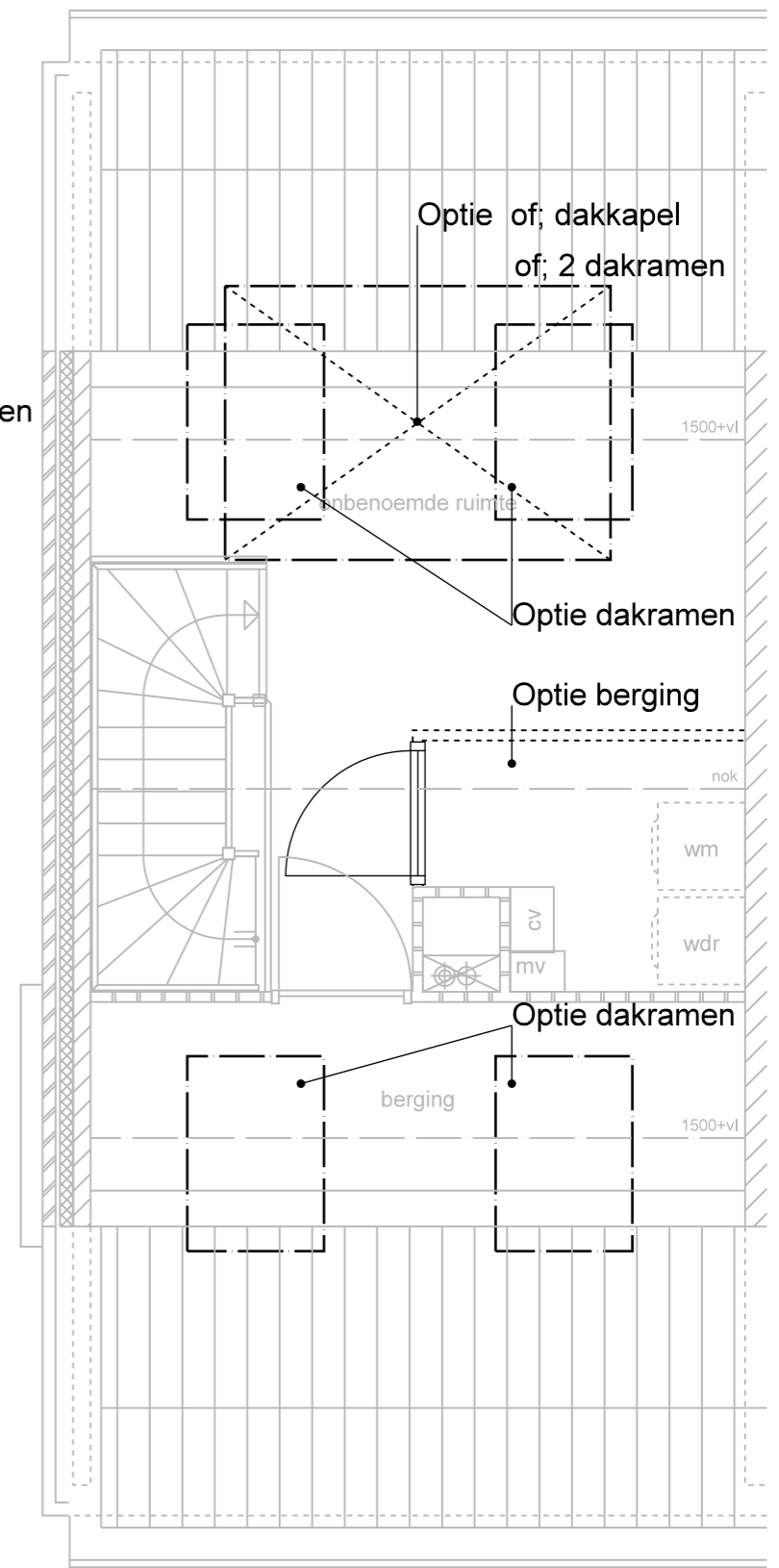
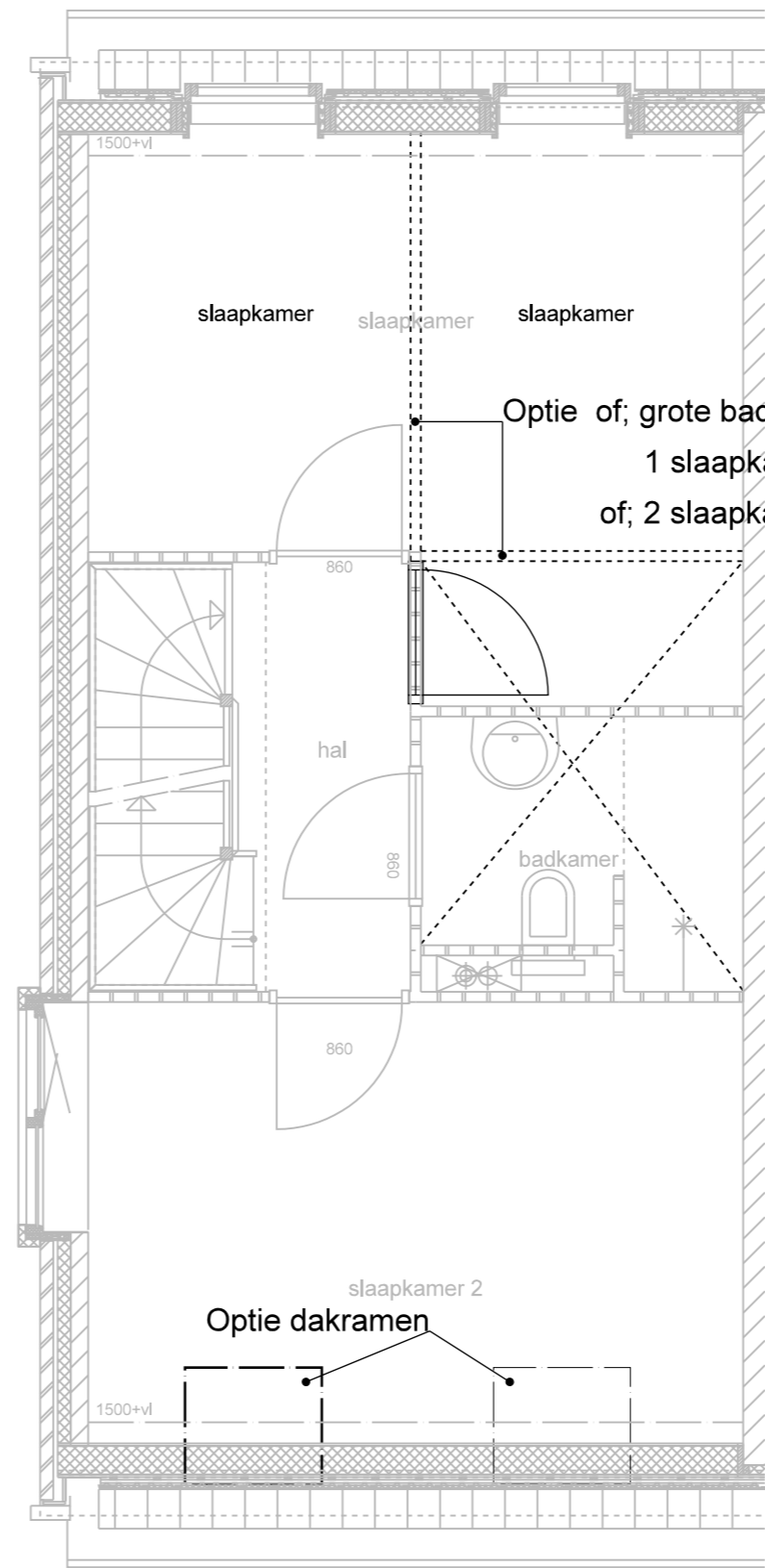
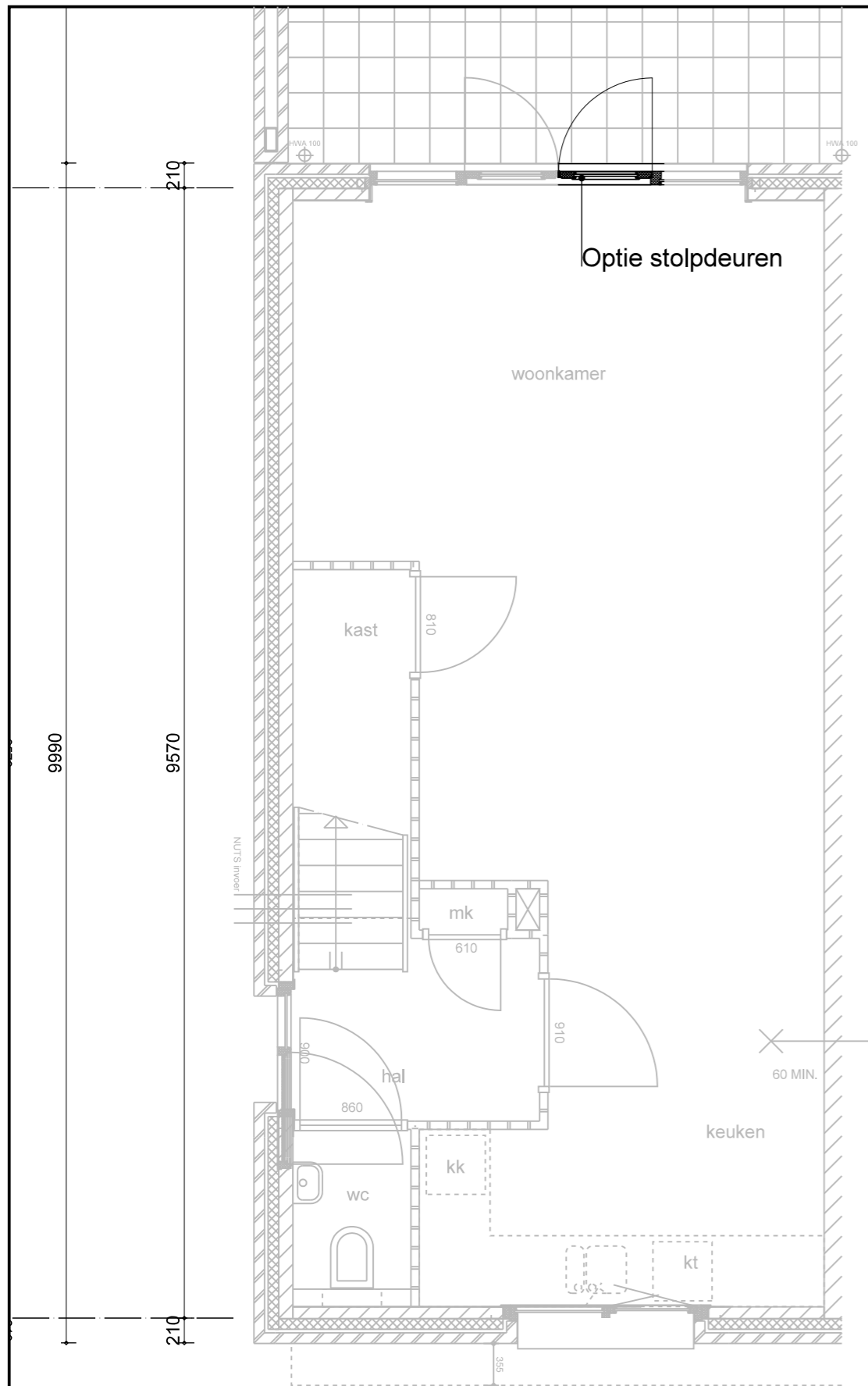
werk Schutterstek te Spaarndam	schaal 1:50 code OV00-020	<b>WSP</b> <b>OV00</b>
onderwerp Gevel	datum 30-03-2012	
omgevingsverg. 12 eengezinswoningen	wijz.	



Opties;  
 bouwnummer 28, 30, 32, 34, 36  
 bouwnummer 18, 20, 22, 24, 26 (gespiegeld)



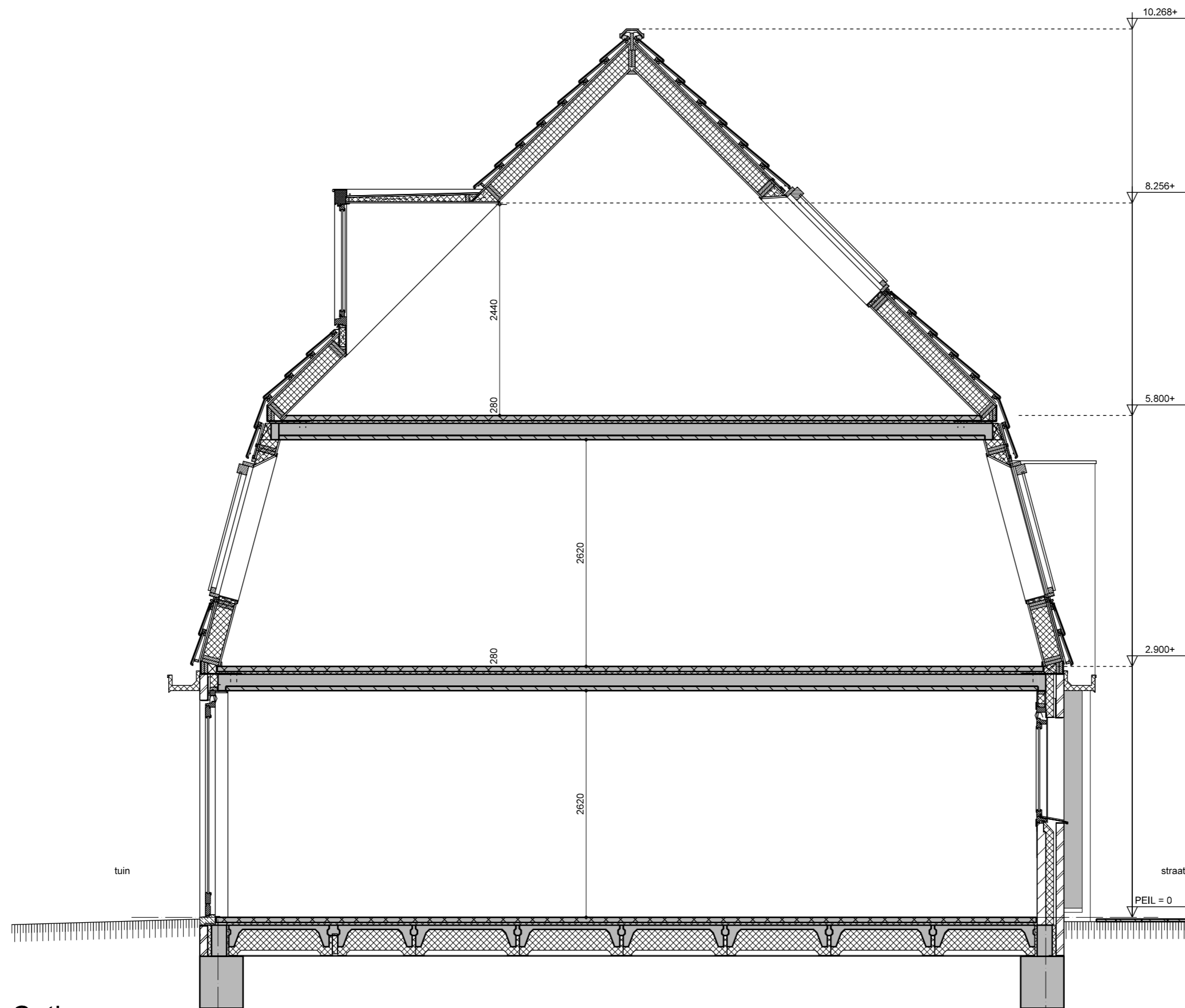
werk Schutterstek te Spaarndam	schaal 1:50 code OV00-021	<b>WSP</b> <b>OV00</b>
onderwerp Opties omgevingsverg. 12 eengezinswoningen	datum 30-03-2012 wijz.	



Opties;  
 bouwnummer 38  
 bouwnummer 16 (gespiegeld)



werk Schutterstek te Spaarndam	schaal 1:200 code OV00-022	<b>WSP</b> <b>OV00</b>
onderwerp Opties omgevingsverg. 12 eengezinswoningen	datum 30-03-2012 wijz.	

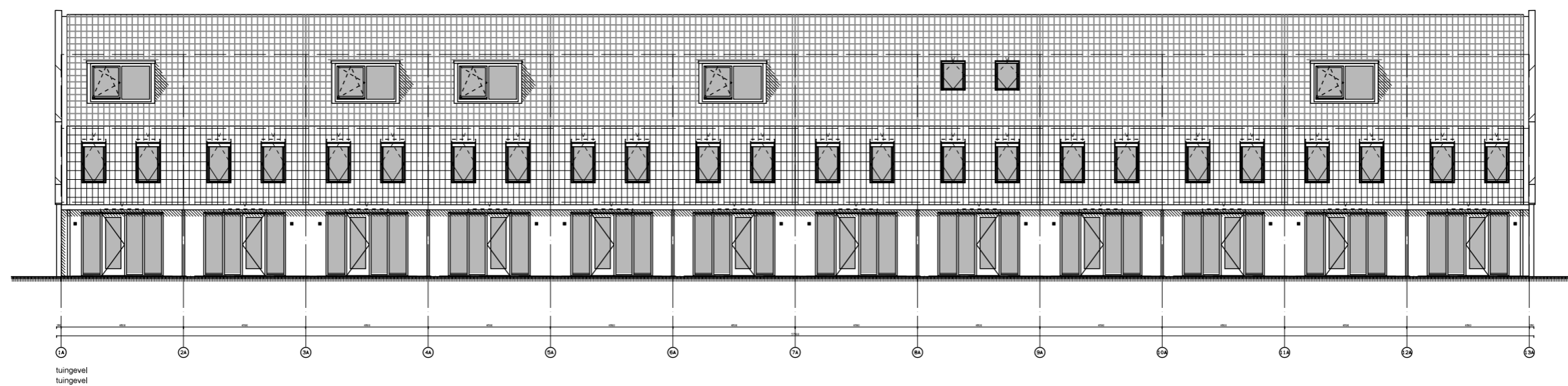
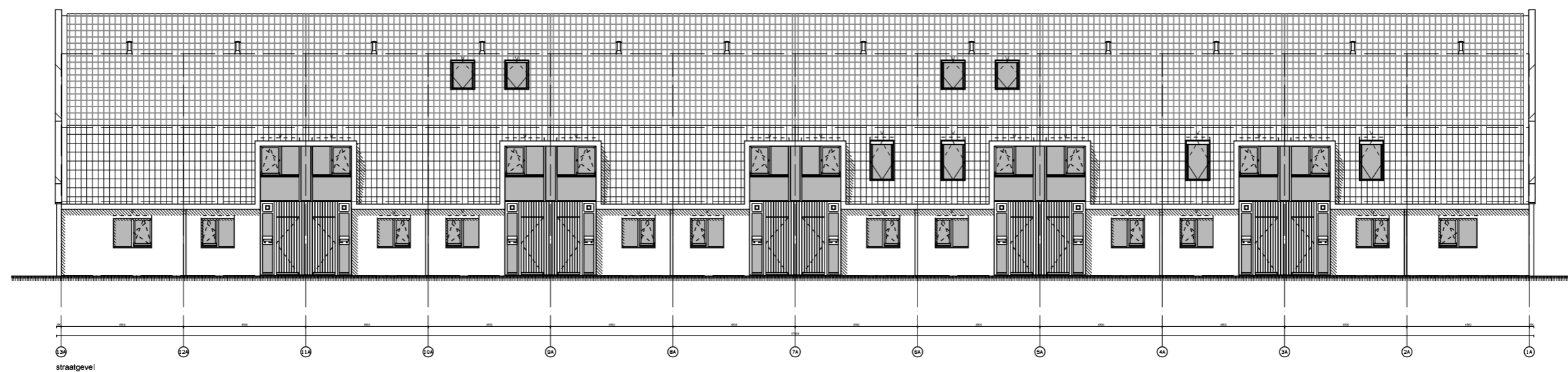


- Opties;
- 1e verdieping; slaapkamer met dakraam ( straatgevel )
  - 2e verdieping; berging met dakraam ( straatgevel )
  - 2e verdieping; onbenoemde ruimte met dakkapel ( tuingevel )



werk	Schutterstek te Spaarndam	schaal	1:50	<b>WSP</b>
onderwerp	Opties	code	OV00-023	
omgevingsverg.	12 eengezinswoningen	datum	30-03-2012	<b>OV00</b>
		wijz.		

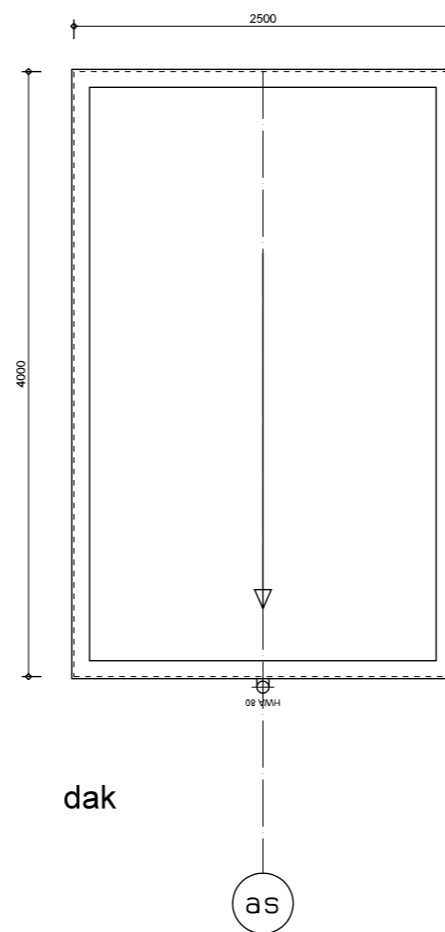
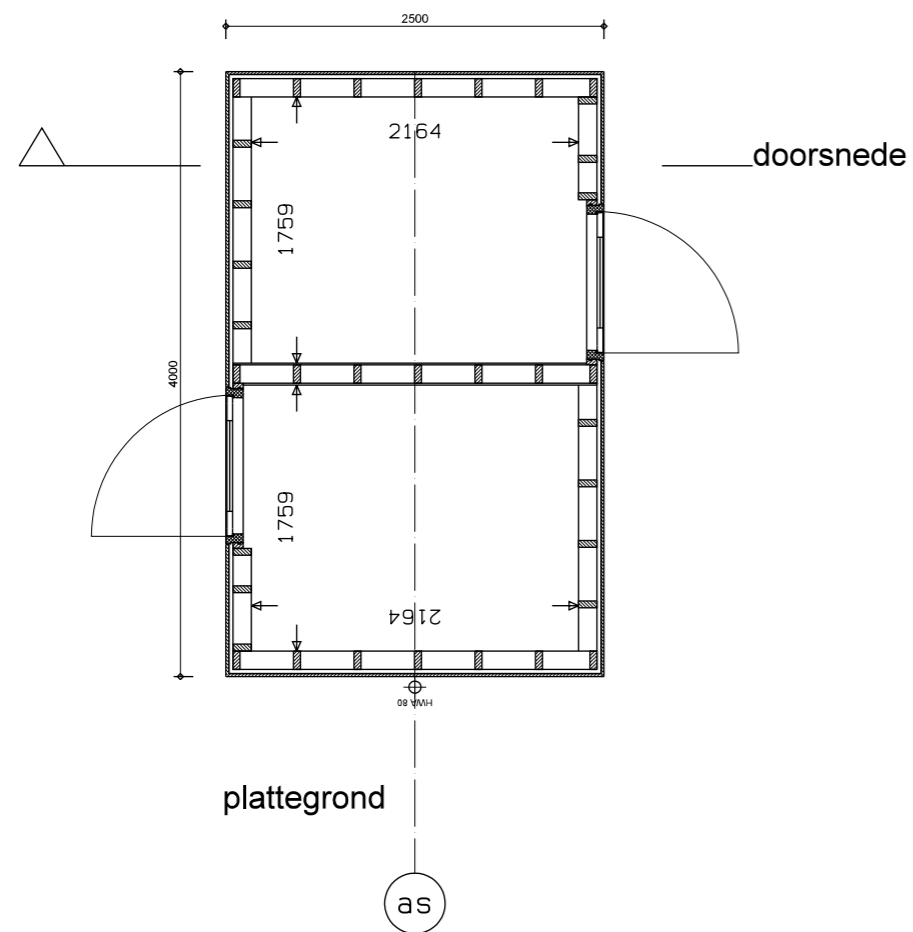
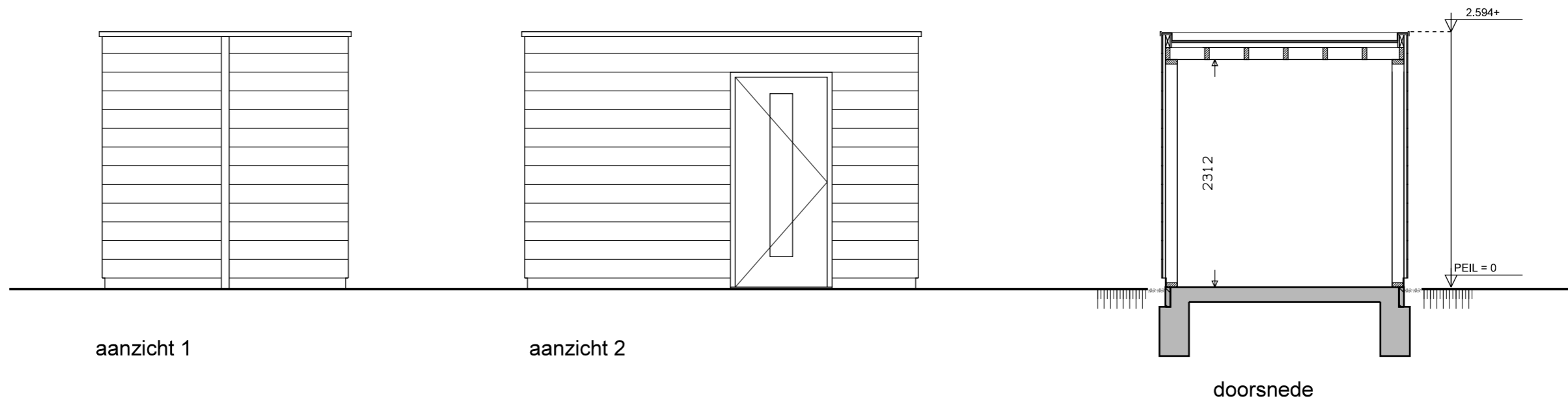




Opties op iedere woning  
 straatgevel; dakramen 1e en 2e verdieping  
 tuingevel; dakramen of dakkapel 2e verdieping



werk Schutterstek te Spaarndam	schaal 1:200 code OV00-024	<b>WSP</b> <b>OV00</b>
onderwerp Opties omgevingsverg. 12 eengezinswoningen	datum 30-03-2012 wijz.	



Bergingen



werk Schutterstek te Spaarndam	schaal 1:50 code OV00-025	<b>WSP</b> <b>OV00</b>
onderwerp omgevingsverg. 12 eengezinswoningen	datum 30-03-2012 wijz.	