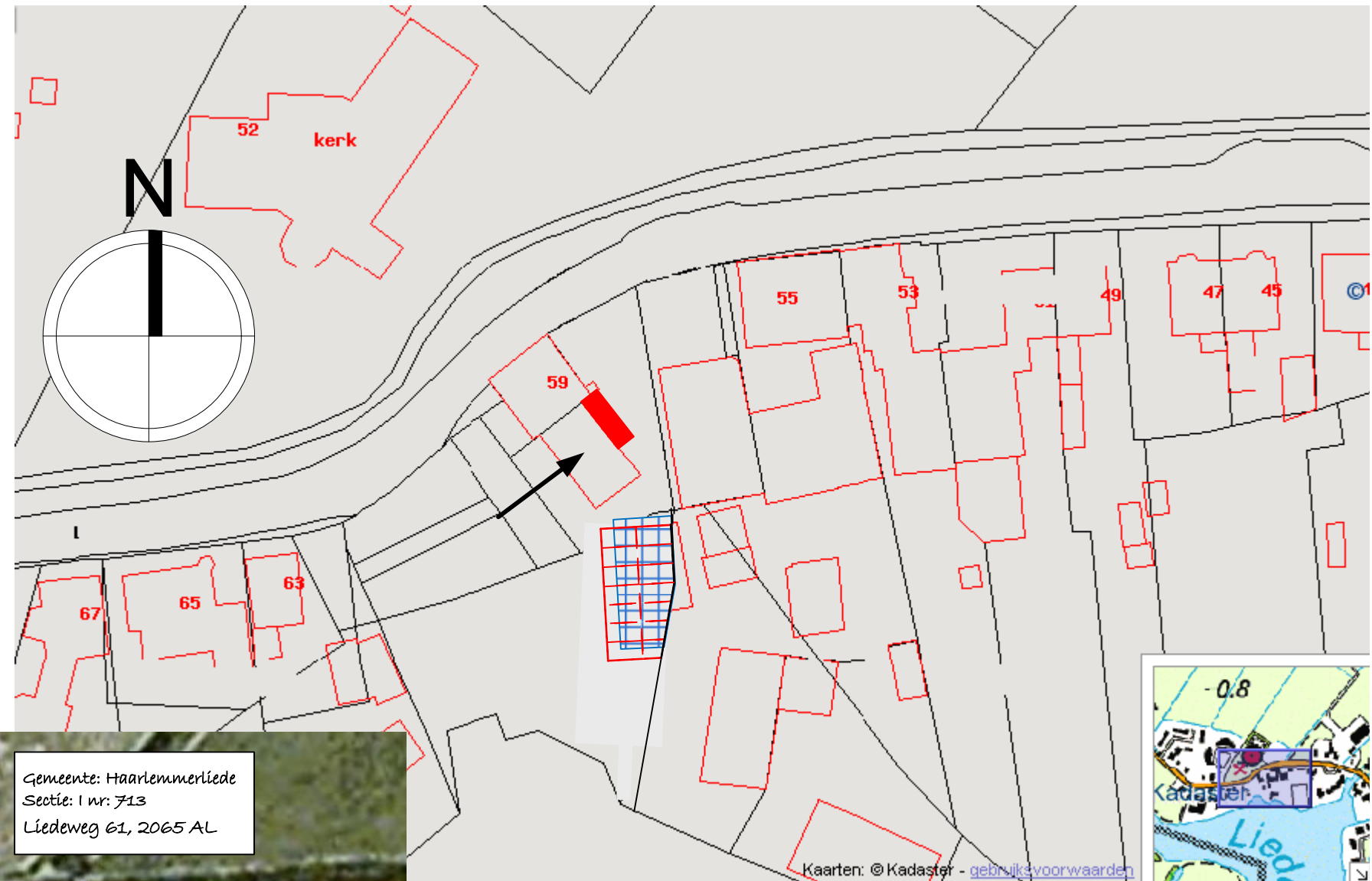
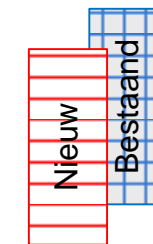


Liedeweg 61



Gemeente: Haarlemmerliede
Sectie: I nr: 713
Liedeweg 61, 2065 AL



Zadeldakloods

Breedte 8 meter, Lengte 15 meter
Zijwandhoogte 4 meter, nokhoogte 5.20 meter
Wanden en dak Damwandprofiel als bestaand
Kleur antraciet
Elektra Conform NEN 1010
Inbraakwerend hang & sluitwerk SKG 2

Dit bouwwerk dient uitgevoerd te worden conform het
bouwbesluit en de daarin genoemde normen !
Gronddekking in het werk controleren
Alle maten in het werk controleren