

# Liedeweg 61

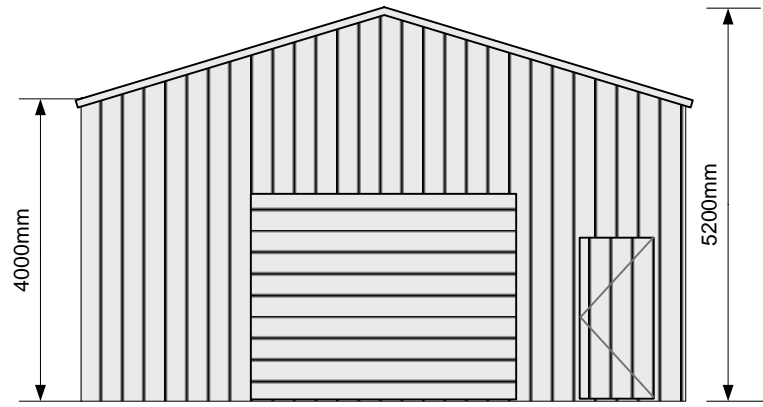
## Zadeldakloods

Breedte 8 meter, Lengte 15 meter

Zijwandhoogte 4 meter, nokhoogte 5.20 meter

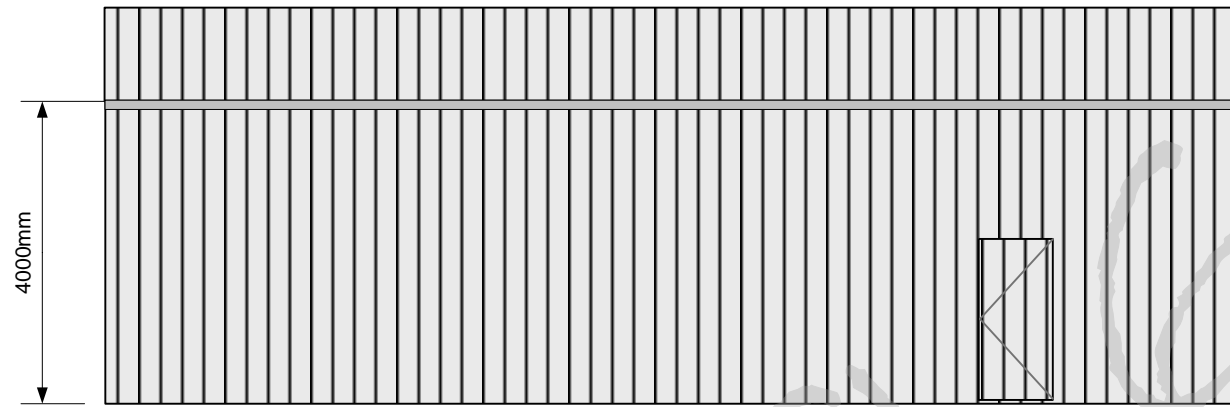
Wanden en dak Damwandprofiel als bestaand

Kleur antraciet



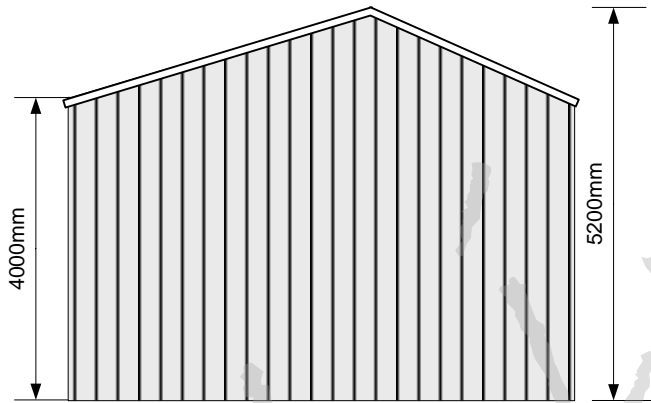
Overhead deur

Voorgevel

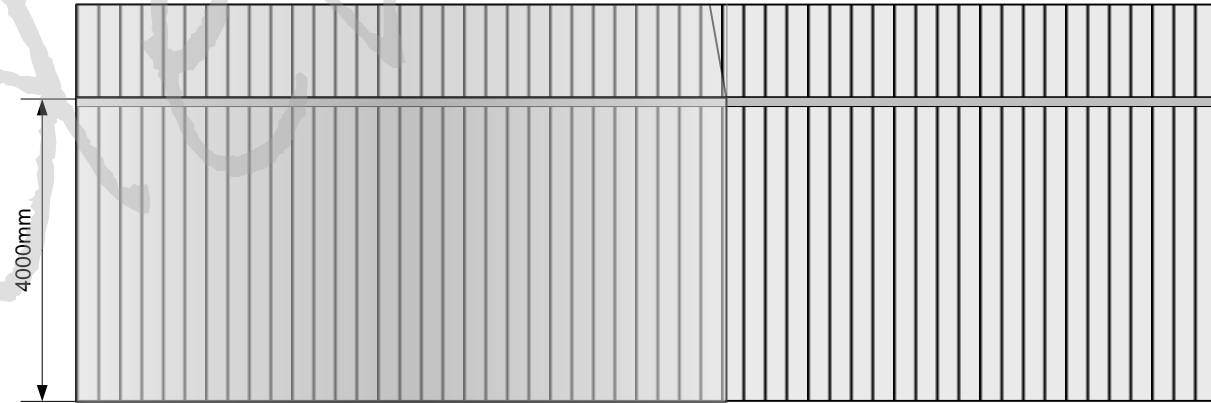


15000mm

Rechter zijgevel



Achtergevel



8660mm

6540mm

Linker zijgevel

Nieuw  
Gevels

Alle maten in het werk controleren

Ontwerp En Tekenburo Enrico

Het vervangen van een loods  
Aan de Liedeweg 61 gemeente Haarlemmerliede  
Schaal 1:100 Getekend: DvL  
Datum: 27-02-2011 Gewijzigd: